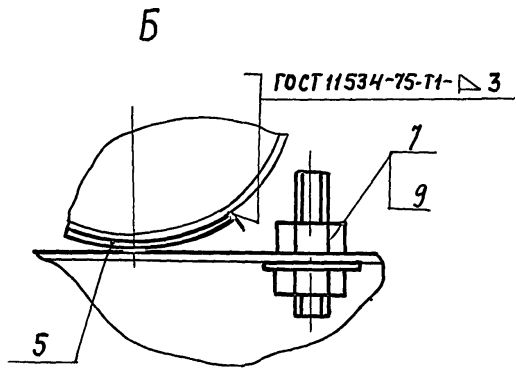
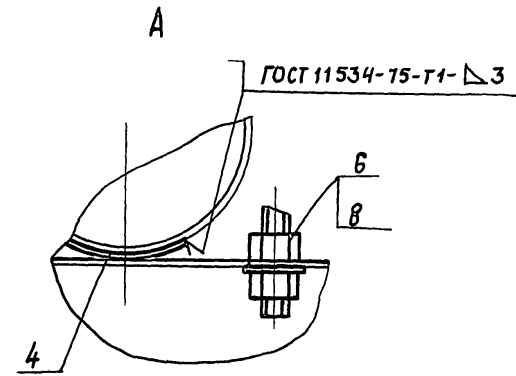
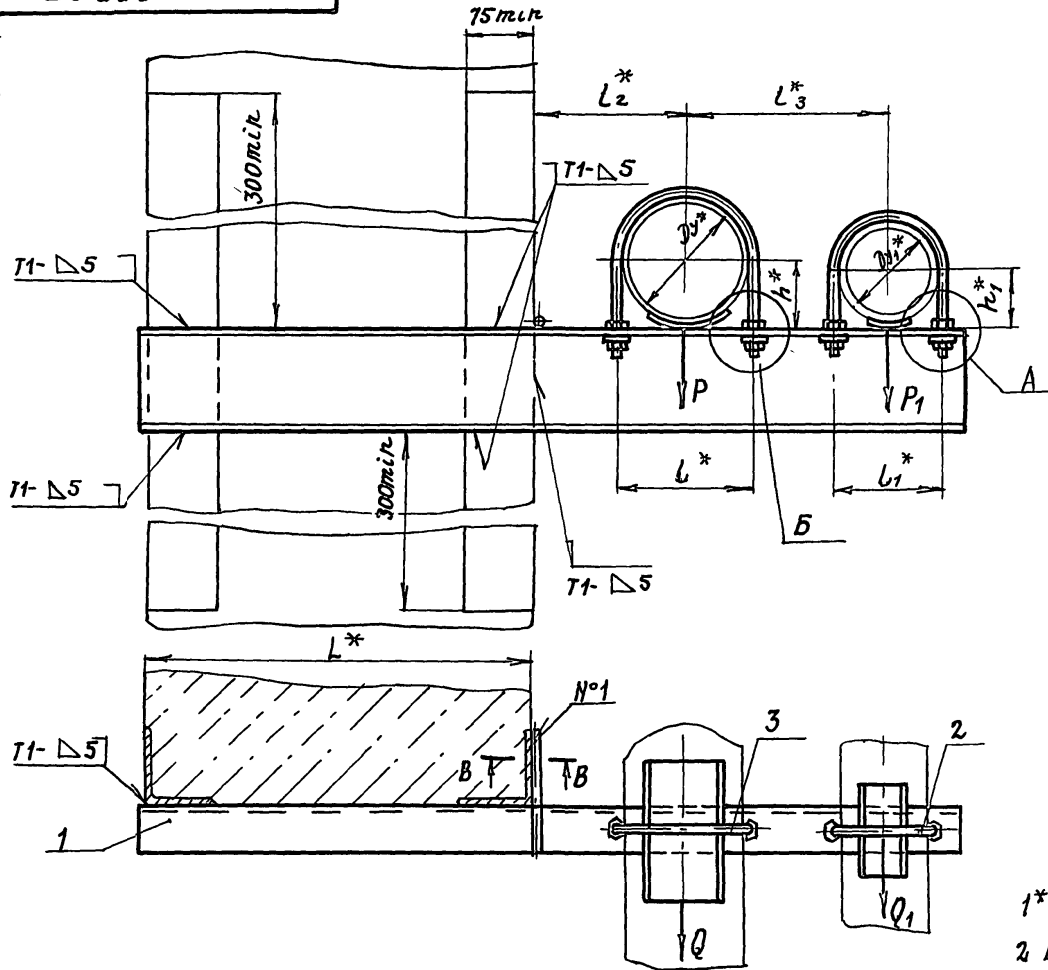


А14Б512.000 СБ

Рис 1



1* РАЗМЕРЫ ДЛЯ СПРАВКИ.

2 ШВЫ №1 - СВАРКА РУЧНАЯ ДУГОВАЯ; ОСТАЛЬНЫЕ - ПО ГОСТ 5264-80,

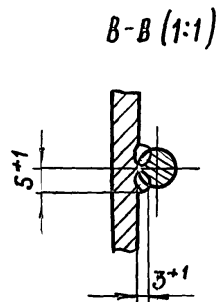
КРОМЕ ШВОВ, УКАЗАННЫХ НА ЧЕРТЕЖЕ

3 ТАБЛИЦУ ИСПОЛНЕНИЙ СМ. ЛИСТ 2.

ВЫПУСК 1

СЕРИЯ 5.900 -7

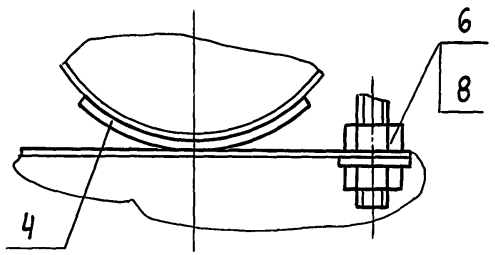
ИНВ. № ПОДА | ПОД. П. И. ДАТА | ВЗЯТ. ИНВ. № | ИНВ. № АЗУБЛ. | ПОДП. И ДАТА



				А14Б512.000 СБ		
				ОПОРА ПОДВИЖНАЯ ДВУХРЯДНАЯ		
ИЗМ. ЛИСТ	№ ДОКУМ.	ПОДП.	ДАТА	ЛИТ	МАССА СМ.	МАСШТАБ
РАЗРАБ.	ШЕРШАКОВА	ИИ		И	СМ. ТАБЛ.	—
ПРОВ.	КРУПНИК	ИИ		ЛИСТ 1 ЛИСТОВ 2		
НАЧ. ГР.	КРУПНИК	ИИ		САНТЕХНИИПРОЕКТ		
ГЛ. СПЕЦ.						
И. КОНТР.	ЛЕЙТЕС	ИИ				
УТВ.	СПИВАК	ИИ				

А14Б512.000СБ

Рис 2
Остальное см. рис 1
Б



выпуск 1

серия 5.900 - 7

Обозначение	Рис.	Условный проход, мм		Допускаемые нагрузки, кгс				РАЗМЕРЫ, мм						Масса, кг	
		Dy*	Dy1*	ВЕРТИКАЛЬН		ГОРИЗОНТАЛЬН		L*	L*	Li*	L2*	L3*	h*		hi*
				P	P1	Q	Q1'								
А14Б 512 000		125		175		52		400	150		155	210	70		9,24
- 01	1	150	100	266	120	80	36		180	122	170	225	83	57	11,23
- 02		200		590		177			242		200	255	113		14,52
- 03		250		840		252			298		240	290	140		20,13
- 04	2	125		175		52			150		155	225	70		10,10
- 05	1	150	125	266	175	80	52		180	150	170	240	83	70	12,13
- 06		200		590		177			242		200		113		17,55
- 07	2	150	150	266		80	80		180		170	270	83	83	14,62
- 08		200	150	590	266	177			242	180	200	280	113		19,11
- 09	1	125		175		52			150		155	210	70		10,95
- 10		150	100	266	120	80	36		180	122	170	225	83	57	13,30
- 11		200		590		177			242		200	255	113		17,00
- 12		250		840		252			298		240	290	140		23,21
- 13	2	125		175		52			150		155	225	70		11,81
- 14	1	150	125	266	175	80	52		180	150	170	240	83	70	14,21
- 15		200		590		177			242		200	305	113		20,15
- 16	2	150	150	266		80	80		180		170	270	83	83	17,09
- 17	1	200	150	590	266	177	80	242	180	200	310	113		22,66	

Изм. № Подп. и дата / Взам. инв. № / Инв. № АУБ / Подп. и дата

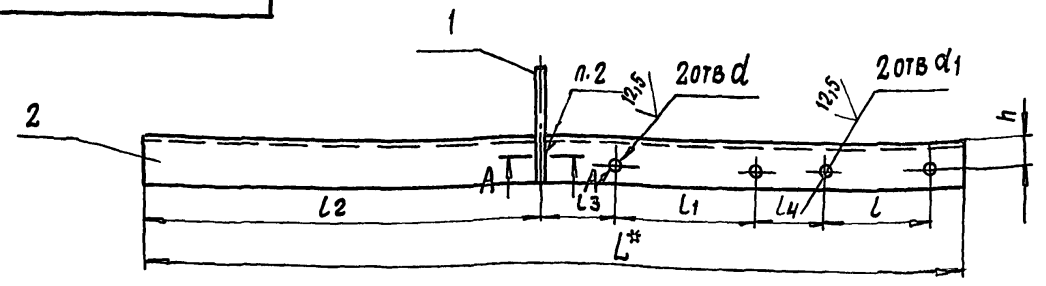
Изм. Лист № докум. Подп. Дата
Копировал

А14Б 512 000 СБ

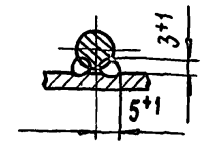
Лист 2

А14Б512.010 СБ

СЕРИЯ 5.900 - 7 ВЫПУСК 1



A-A (1:2)



ОБОЗНАЧЕНИЕ	РАЗМЕРЫ, ММ									МАССА, КГ												
	L*	L	L1	L2	L3	L4	h	d	d1													
А14Б512.010	865	122±0,5	150±0,5	415±1	80±0,37	74±0,37	30±0,31	18 ^{+0,52}	14 ^{+0,52}	7,47												
-01	895		180±0,5					79±0,435		73±0,37	35±0,31	22 ^{+0,52}	9,35									
-02	945		242±0,575					91±0,435		80±0,37	40±0,31	40±0,31	11,67									
-03	1030	150±0,5	298±0,65		615±1	80±0,37	75±0,37	30±0,31		14 ^{+0,52}	18 ^{+0,52}	15,76										
-04	890		180±0,5							79±0,435		77±0,37	35±0,31	22 ^{+0,52}	7,68							
-05	920	180±0,5	180±0,5			615±1	80±0,37	90±0,37		35±0,31	18 ^{+0,52}	18 ^{+0,52}	9,60									
-06	985		242±0,575								79±0,435		77±0,37	35±0,31	22 ^{+0,52}	14,05						
-07	970		180±0,5								80±0,37		90±0,37	35±0,31	18 ^{+0,52}	11,98						
-08	1010	122±0,5	242±0,575				615±1	79±0,435		69±0,37	40±0,31		22 ^{+0,52}	14 ^{+0,52}	15,50							
-09	1065		150±0,5										80±0,37		74±0,37	30±0,31	18 ^{+0,52}	9,18				
-10	1095		180±0,5										79±0,435		73±0,37	35±0,31	22 ^{+0,52}	11,42				
-11	1145	150±0,5	242±0,575					615±1		91±0,435	80±0,37		40±0,31		14 ^{+0,52}	18 ^{+0,52}	14,13					
-12	1230		180±0,5												79±0,435		73±0,37	35±0,31	22 ^{+0,52}	18,85		
-13	1090		298±0,65												80±0,37		75±0,37	30±0,31	14 ^{+0,52}	9,39		
-14	1120	180±0,5	180±0,5							615±1	79±0,435		109±0,435		35±0,31		18 ^{+0,52}	18 ^{+0,52}	11,68			
-15	1220		242±0,575														80±0,37		75±0,37	30±0,31	22 ^{+0,52}	16,65
-16	1170		180±0,5														80±0,435		90±0,435	35±0,31	18 ^{+0,52}	14,45
-17	1240	242±0,575	79±0,435	99±0,435					40±0,31		22 ^{+0,52}		19,05									

1* РАЗМЕР ДЛЯ СПРАВОК
2. СВАРКА РУЧНАЯ ДУГОВАЯ

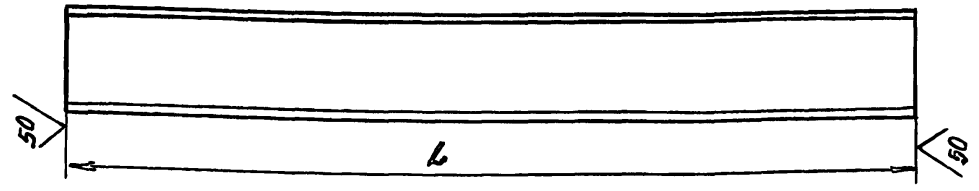
ИНВ. № Лист / Подп. и дата / ВЗЯТ ИНВ. № / Инв. №-дубл. / Подп. и дата

А14Б512.010 СБ				ЛИТ	МАССА	МАСШТАБ
ИЗМ	ЛИСТ	№ ДОКУМ	ПОДП.	ДАТА	И	СМ. ТАБЛ.
		РАЗРЯБ ШЕРШАКОВА	И			—
		ПРОВ КРУПНИК	В			
		РУК. ГРУППЫ КРУПНИК	В			
		ГЛ. СПЕЦ				
		И КОНТР ЛЕЙТЕС	И			
		УТВ СЛИБАК	И			
					Лист	Листов 1
					САНТЕХНИИПРОЕКТ	



А 146 512 001

СЕРИЯ 5.900 - 7 ВЫПУСК 1



ОБОЗНАЧЕНИЕ	L, мм	МАТЕРИАЛ	МАССА, кг
А146512.001	865-2,3	ШВЕЛЛЕР 10 ГОСТ 8240-89 СТ 3 ГОСТ 535-88	7.43
-01	895-2,3	ШВЕЛЛЕР 12 ГОСТ 8240-89 СТ 3 ГОСТ 535-88	9.30
-02	945-2,3	ШВЕЛЛЕР 14 ГОСТ 8240-89 СТ 3 ГОСТ 535-88	11.62
-03	1030-2,6	ШВЕЛЛЕР 16А ГОСТ 8240-89 СТ 3 ГОСТ 535-88	15.70
-04	890-2,3	ШВЕЛЛЕР 10 ГОСТ 8240-89 СТ 3 ГОСТ 535-88	7.64
-05	920-2,3	ШВЕЛЛЕР 12 ГОСТ 8240-89 СТ 3 ГОСТ 535-88	9.56
-06	985-2,3	ШВЕЛЛЕР 16 ГОСТ 8240-89 СТ 3 ГОСТ 535-88	14.00
-07	970-2,3	ШВЕЛЛЕР 14 ГОСТ 8240-89 СТ 3 ГОСТ 535-88	11.93
-08	1010-2,6	ШВЕЛЛЕР 16А ГОСТ 8240-89 СТ 3 ГОСТ 535-88	15.45
-09	1065-2,6	ШВЕЛЛЕР 10 ГОСТ 8240-89 СТ 3 ГОСТ 535-88	9.14
-10	1095-2,6	ШВЕЛЛЕР 12 ГОСТ 8240-89 СТ 3 ГОСТ 535-88	11.38
-11	1145-2,6	ШВЕЛЛЕР 14 ГОСТ 8240-89 СТ 3 ГОСТ 535-88	14.08
-12	1230-2,6	ШВЕЛЛЕР 16А ГОСТ 8240-89 СТ 3 ГОСТ 535-88	18.80

ПРОДОЛЖЕНИЕ

ОБОЗНАЧЕНИЕ	L, мм	МАТЕРИАЛ	МАССА, кг
А146512001-13	1090-2,6	ШВЕЛЛЕР 10 ГОСТ 8240-89 СТ 3 ГОСТ 535-88	9.35
-14	1120-2,6	ШВЕЛЛЕР 12 ГОСТ 8240-89 СТ 3 ГОСТ 535-88	11.64
-15	1220-2,6	ШВЕЛЛЕР 16 ГОСТ 8240-89 СТ 3 ГОСТ 535-88	16.60
-16	1170-2,6	ШВЕЛЛЕР 14 ГОСТ 8240-89 СТ 3 ГОСТ 535-88	14.40
-17	1240-2,6	ШВЕЛЛЕР 16А ГОСТ 8240-89 СТ 3 ГОСТ 535-88	19.00

№№ по док. Подпись и дата Фамилия и инициалы Подп. и дата

А 146 512.001						
ИЗМ	Лист	№ докум.	Подп			
		РАЗРАБ. ШЕРШАКОВА	МХ			
		ПРОВ. КРУПНИК	ВМ			
		НАЧ. ГР. КРУПНИК	ВМ			
		И. ИСП. ЛЕЙТЕС	ВМ			
		УТВ. СПИВАК	ВМ			
ПЕРЕКЛАДИНА				Лист	Масса	Масштаб
				И	-	см. табл.
см табл.				Сантехинипроект		

