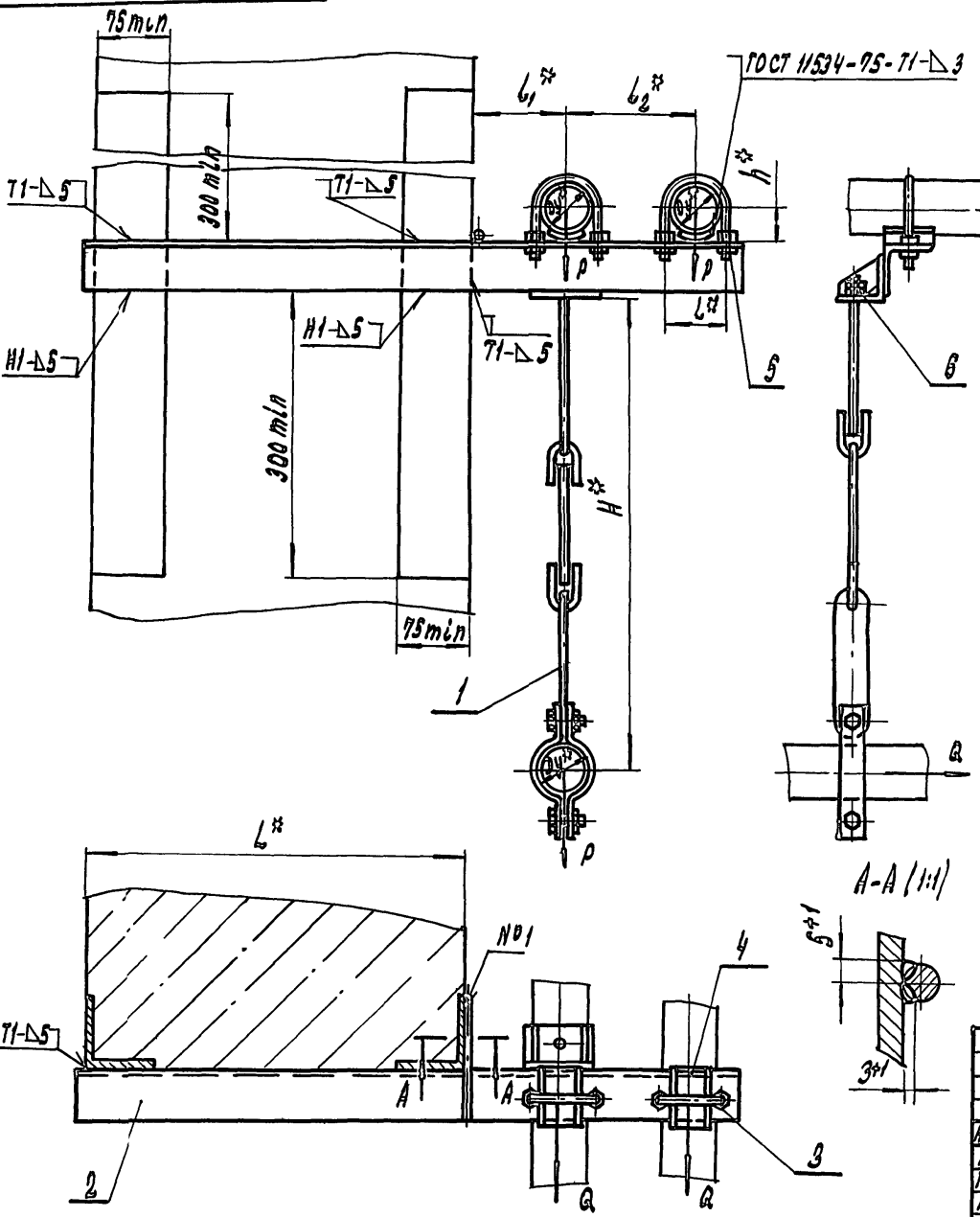


А 14Б 518.000 СБ

СЕРИЯ 5.900 - 7 ВЫПУСК 1

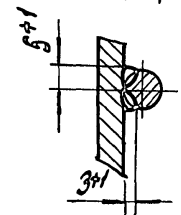
ИМ. ИЛИ № ДОКУМ. ПОДЛ. ДАТА
РАЗРАБ. ШЕРШАНОВА ЛЮБА
ПРОВ. КРУПНИКОВ
НАЧ. ГР. КРУПНИКОВ
ГЛ. СПЕЦ.
И. КОНТР. ЛЕНТЕС
УТВ. СЛИВАК



ОБОЗНАЧЕНИЕ	УСЛОВНЫЙ ПРОХОД, Ду, мм	ДОПУСКАЕМЫЕ НАГРУЗКИ, кгс		РАЗМЕРЫ, мм						МАССА, кг
		ВЕРТИКАЛЬНАЯ ГОРИЗОНТАЛЬНАЯ		L*	L*	L1*	L2*	H*	h*	
		P	Q							
A14Б518.000	50	40	12	400	70	100	140	500	32	4,44
-01	65	56	17		90	120	160		41	6,03
-02	80	72	22		106	130	175		620	48
-03	50	40	12	600	70	100	140	500	32	5,05
-04	65	56	17		90	120	160		41	6,90
-05	80	72	22		106	130	175		620	48

1.* РАЗМЕРЫ ДЛЯ СПРАВОК
2. ШВЫ №1 - СВАРКА РУЧНАЯ ДУГОВАЯ; ОСТАЛЬНЫЕ ПО ГОСТ 5264-80, КРОМЕ ШВОВ, УКАЗАННЫХ НА ЧЕРТЕЖЕ

A-A (1:1)

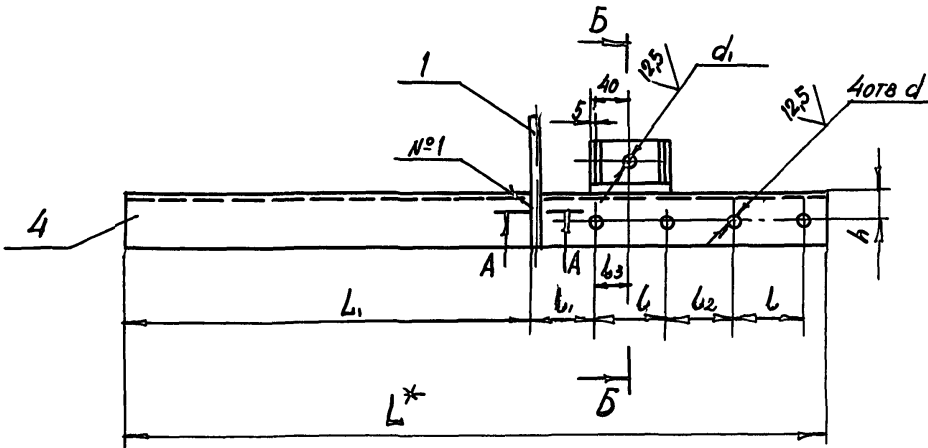


				А 14Б 518.000 СБ		
ИМ. ИЛИ № ДОКУМ.	ПОДЛ.	ДАТА	ОПОРА ПОДВИЖНАЯ ТРЕХРАДНАЯ	ЛИТ. И	МАССА СМ. ТАБЛ.	МАСШТАБ -
РАЗРАБ. ШЕРШАНОВА ЛЮБА						
ПРОВ. КРУПНИКОВ						
НАЧ. ГР. КРУПНИКОВ						
ГЛ. СПЕЦ.						
И. КОНТР. ЛЕНТЕС						
УТВ. СЛИВАК						
				ЛИСТ	ЛИСТОВ	
				САНТЕХНИПРОЕКТ		

А145 518.010 С6

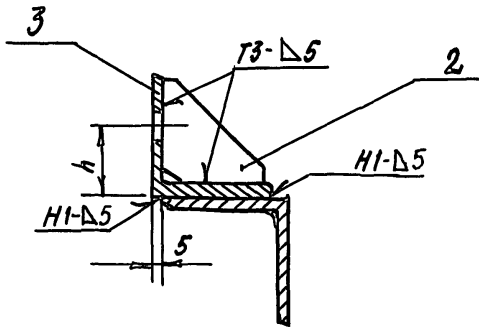
ВЫПУСК 1

СЕРИЯ 5.900 -- 7

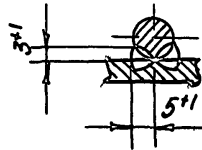


ОБОЗНАЧЕНИЕ	РАЗМЕРЫ, ММ									МАССА, КГ
	L*	L1	L	L1	L2	L3	h	d	d1	
А145 518.010	715	415	70	65	70	35	30	12	12	2,54
-01	765		90	75		45				3,71
-02	800		106	77	69	53	35	14	14	5,21
-03	915	615	70	65	70	35	30	12	12	3,15
-04	965		90	75		45				4,56
-05	1000		105	77	69	53	35	14	14	6,36

Б-Б(1:2)



А-А(1:2)



1 *РАЗМЕР ДЛЯ СПРАВОК.

2 Н14; $\pm \frac{t_2}{2}$

3. ШВЫ №1 - СВАРКА РУЧНАЯ ДУГОВАЯ; ОСТАЛЬНЫЕ - ПО ГОСТ 5264-80

Изм. № подл. Подл. и дата. Взам. инв. №. Инв. № докум. Подл. и дата.

				А145-518 010 С6			
Изм.	Лист	№ докум.	Подл.	Дата	Лит.	Масса	Масштаб
РАЗРАБ.	ШЕРШАКОВА	ЛСХ			И	СМ ТАБА.	—
ПРОВ.	Крупник	Г			ЛИСТ 1 ЛИСТОВ 1		
ОУК. ГРУП.	Крупник	Г			САНТЕХНИИПРОЕКТ		
ГЛ. СПЕЦ.							
Н. КОНТР.	ЛЕЙТЕС	Л					
УТВ.	СПИВАК						