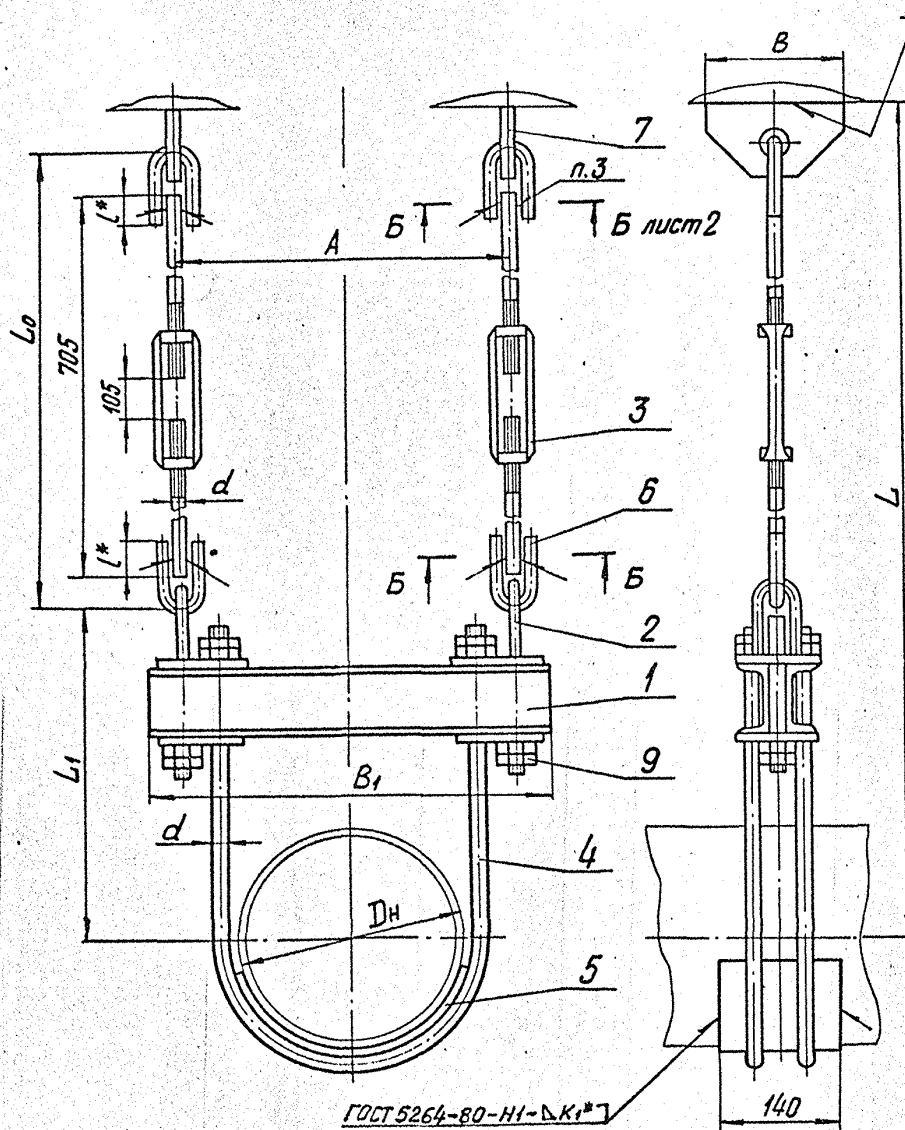


Рис. 1



ГОСТ 5264-80-ТЗ-ΔК\*

Техническая характеристика

Подвески жесткие предназначены для трубопроводов тепловых сетей с параметрами среды  $P_y \leq 4,0 \text{ МПа}$  и температурой  $t \leq 440^\circ \text{C}$ .

Подвески применяют для объектов строящихся в районах с температурой наружного воздуха не ниже минус  $30^\circ \text{C}$ .

Технические требования

1. Размеры для справок, кроме отмеченных \*.
2.  $\pm \frac{1}{2} T_{16}$ .
3. Сварка ручная дуговая или в среде углекислого газа. При РДС применять электрод Э42 по ГОСТ 9467-75; при сварке в среде углекислого газа - проволока СВ-08ГС или СВ-08Г2С по ГОСТ 2246-70.
- 4.\*\* Длина гладкой тяги  $L_T$  выбирается при проектировании и указывается при заказе подвески из ряда черт. ТС-676.00.003.
5. Масса подвесок на листе 3 дана без учета массы гладкой тяги (поз. 8).  
Масса подвесок определяется, как сумма массы подвески, приведенной на листе 3 и массы гладкой тяги в зависимости от ее длины по черт.ТС-676.00.003.

Ив. Н. Иванова  
Подп. и дата  
Взят. инв. Н. Иванова  
Подп. и дата

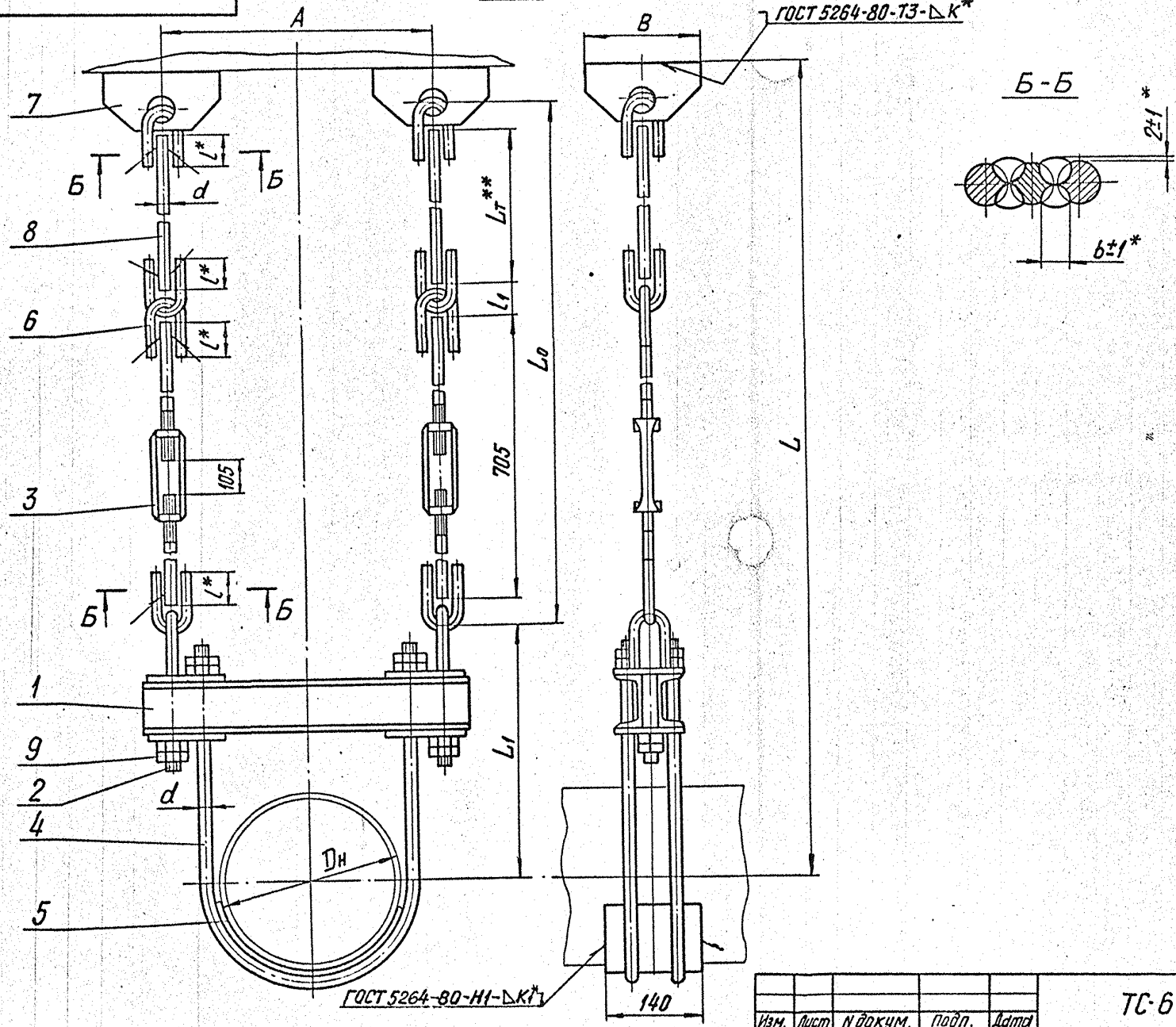
				ТС-679.00.000СБ		
Изм. Лист	И докум.	Подп.	Дата	Подвеска жесткая горизонтальных трубопроводов	лит.	Масса см. табл.
Разраб.	Стрельников			Дн 426...630 мм	лист 1	листья 3
Проб.					А00Т	
Г. контр.				"СЗЭМП"		
И. контр.	Паутов		10.95			
Утв.	Горбачев					

Коп. Иванова

Формат А3

ТС-679.00.000СБ

Рис.2



ИИС. Н. подл. Подл. И. Сатма. ВЗОН. ИИС. ИИС. Н. Сатма. Подл. И. Сатма

Изм.	Лист	И докум.	Подл.	Дата

ТС-679.00.000СБ

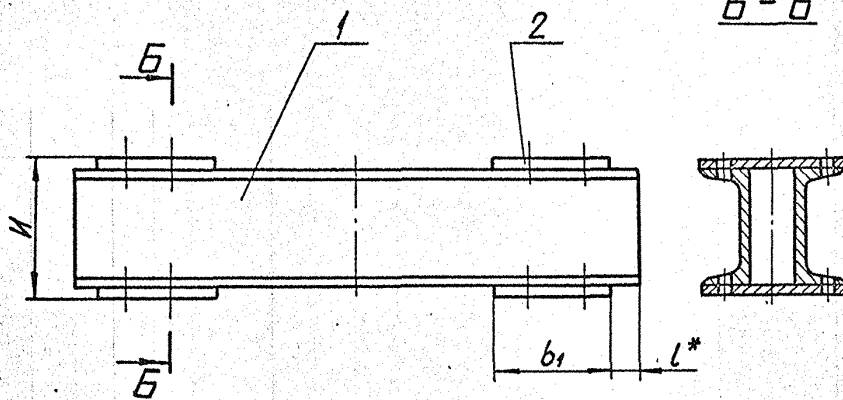
Лист 2

Коп. Иванова

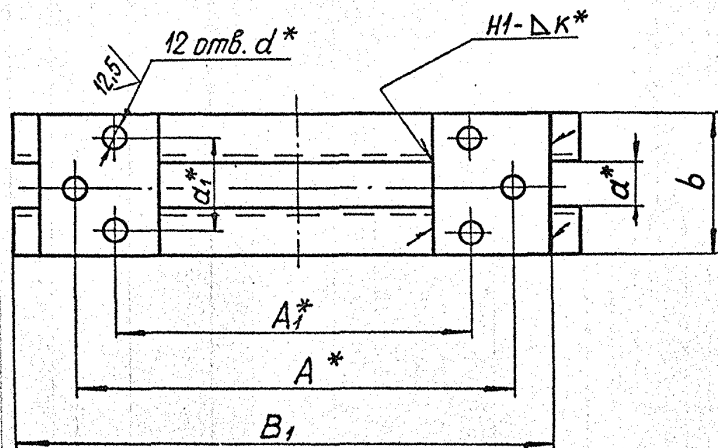
Формат А3



ТС-679.01.000СБ



Б-Б



Размеры в мм

Обозначение	A	A <sub>1</sub>	B <sub>1</sub>	l*	a*	a <sub>1</sub> *	b	b <sub>1</sub>	H	d*	K <sup>+2</sup>	Масса, кг
ТС-679.01.000	550	420	640	8				150		27		19,6
-01	600	478	680	6	36	88	140	130		34	6	22,8
-02	710	586	800	8					140	40		36,5
-03	740	592	840	12	45	115	175	150		34		24,8
-04	800	686	890	8	36	88	140			40		39,3
-05	840	692	940	12	45	115	175			40		41,8
-06	920	774	1030									44,6
-07	1020	784	1130									47,6
-08	1120	978	1230	10	36	165	165	165	192	34	8	50,4
-09	1220	1078	1330									56,0
-10	1420	1278	1530									61,6
-11	1620	1478	1730									

1. Размеры для справок, кроме отмеченных \*.
2. Сварные швы по ГОСТ 5264-80. Электрод Э42 ГОСТ 9467-75.
3. H14, h14, ±  $\frac{1T16}{2}$ .

Ив. Н. Павл. Павл. И. Дата  
Возм. ш. Н. Ив. Н. Павл. Павл. И. Дата

ТС-679.01.000СБ				Лист	Масса	Масштаб
Балка					См. табл.	—
				Лист	Листов 1	
				АООТ "СЗЭМП"		
				Формат А3		
Изм.	Лист	И. докум.	Павл.	Дата		
Разраб.	Стрельников					
Пров.						
Т. контр.						
И. контр.	Почтов			10.95		
Утв.	Гордочев					
				Кап. Иванова		