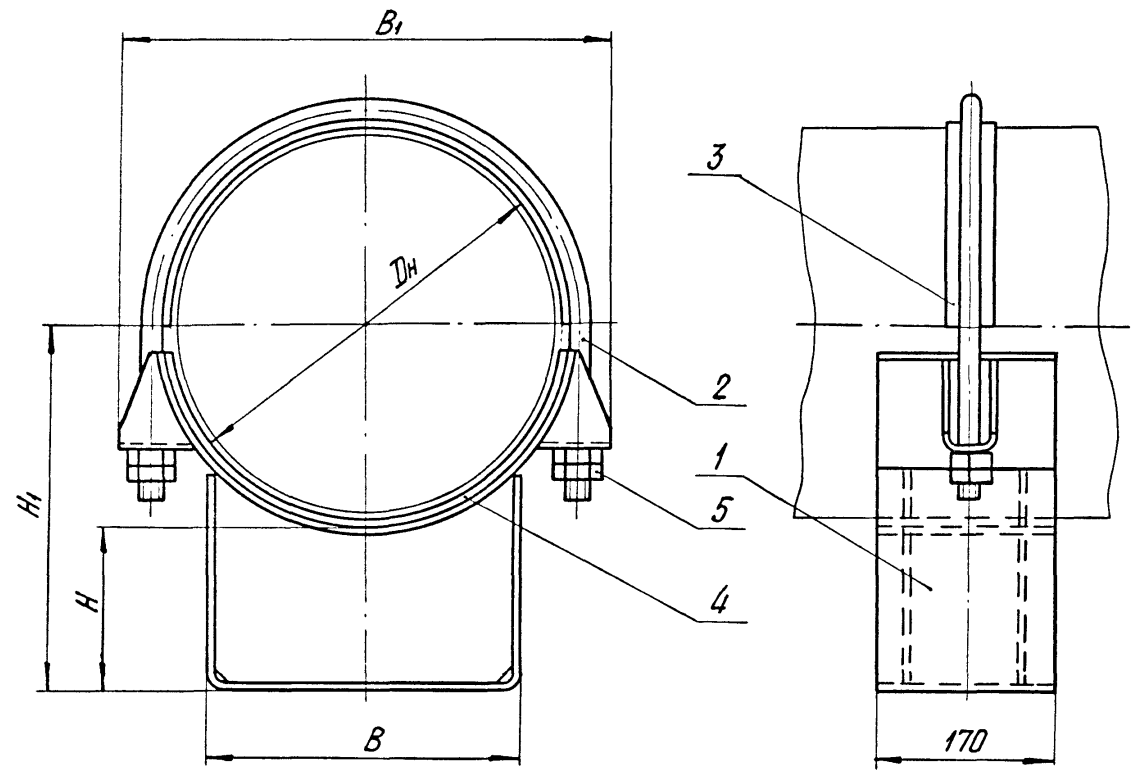


Рис. 1



1. Размеры для справок.
2. Прокладку электрическую поз. 3, 4 применять для электроизоляции трубопровода от блуждающих токов.

Таблицу исполнений см. на листах : 3-5

Инв. № подл.	Подп. и дата	Взам. инв. №	Инв. № подл.	Подп. и дата

TC-626.00.000.СБ					Опора скользящая хомутовая		
Изм.	Лист	№ докум.	Подп.	Дата	Лит.	Масса	Масштаб
Разраб.	Степанова	Иванов	08.95	02.95		см. табл.	—
Пров.	Величенко	Величенко	02.95		Лист 1	Листов 5	
Н. контр.	Паутов	Охотин	08.95		АООТ «СЗЭМП»		
Утв.	Стрельников						

Рис. 2

Остальное - см. рис. 1

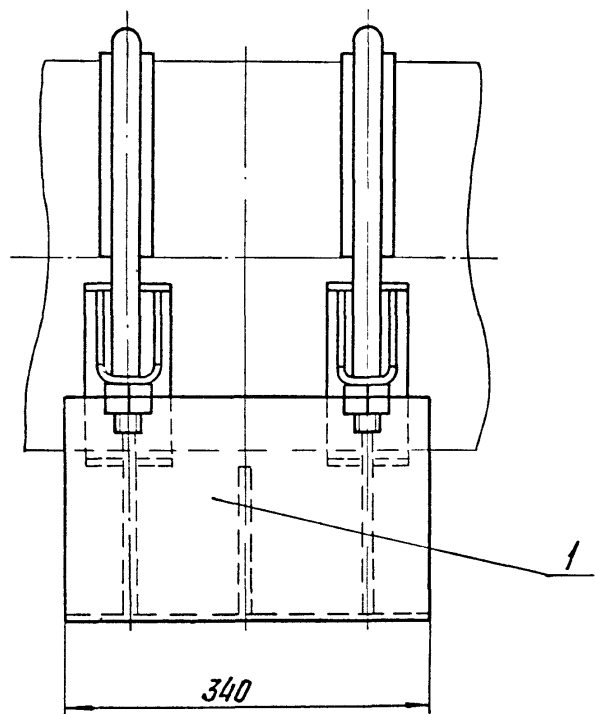
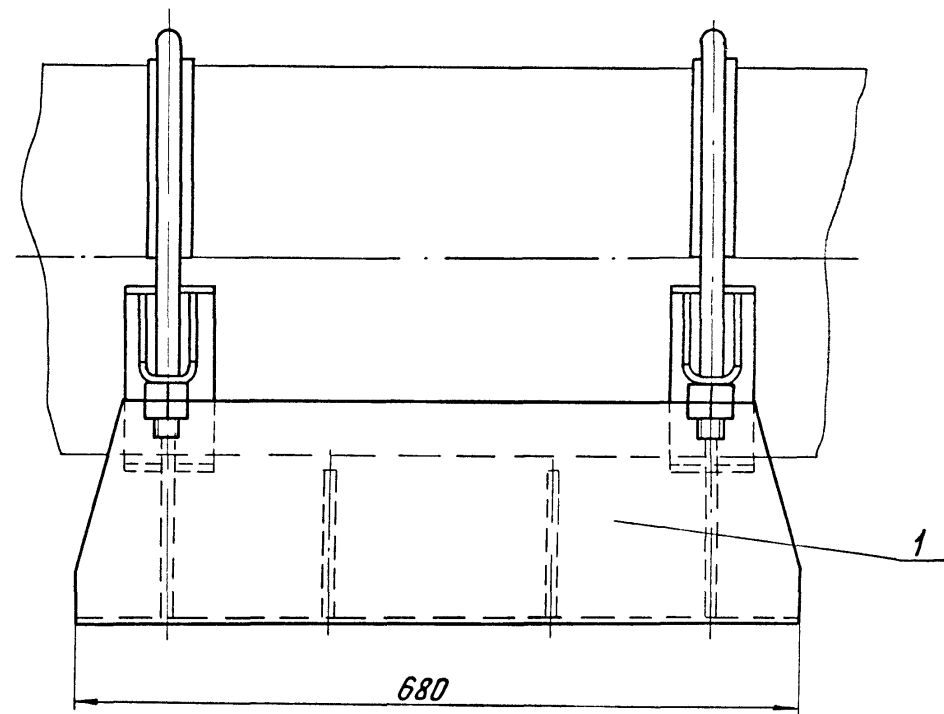


Рис. 3

Остальное - см. рис. 1



93000'00'929-31

Размеры в мм

Обозначение	Рис.	Дн	Наибольшая вертикальная нагрузка кН ( кгс)	H	H <sub>1</sub>	B	B <sub>1</sub>	Масса, кг
ТС-626.00.000	1	108	22 ( 2200)	100	160	90	170	3,6
-001				150	210			4,4
-002				200	270			5,9
-003		133		100	167	110	190	4,7
-004				150	217			5,1
-005				200	267			5,9
-006		159		100	180	140	222	5,3
-007				150	230			6,2
-008				200	280			7,2
-009		194		100	200	180	232	6,3
-010				150	250			7,3
-011				200	300			8,3
-012		219		100	215	180	305	7,1
-013				150	265			8,1
-014				200	315			9,0
-015		273		100	240	180	355	8,3
-016				150	290			9,3
-017				200	340			10,2
-018		325		100	266	280	400	12,4
-019				150	316			13,8
-020				200	366			15,2
-021		377		100	292	280	475	13,5
-022				150	342			15,1
-023				200	392			16,4
-024		426		100	318	280	520	13,6
-025				150	368			16,1
-026				200	418			17,4

Размеры в мм

Продолжение

Обозначение	Рис.	Дн	Наибольшая вертикальная нагрузка кН ( кгс)	H	H <sub>1</sub>	B	B <sub>1</sub>	Масса, кг			
ТС-626.00.000 -027	1	480	125 (12500)	100	345	380	565	23,4			
-028				150	395			25,9			
-029				200	445			28,4			
-030		530		100	370		23,7				
-031				150	420		26,2				
-032				200	470		28,7				
-033		630		100	420		27,0				
-034				150	470		29,5				
-035				200	520		32,2				
-036		2		194	22 (2200)		100	200	180	232	10,5
-037							150	250			12,3
-038	200		300			14,1					
-039	219		100	215		11,9					
-040			150	265		12,8					
-041			200	315		15,4					
-042	273		100	240		12,7					
-043			150	290		14,7					
-044			200	340		16,4					
-045	325		70 (7000)	100		265	280	400		19,5	
-046				150		315				21,8	
-047		200		365	24,2						
-048	377	100		292	20,8						
-049		150		342	23,7						
-050		200		392	25,5						
-051	426	100		318	22,7						
-052		150		368	25,2						
-053		200		418	27,5						

Инв. и подл.

Подп. и дата

Инв. и подл.

Подп. и дата

Инв. и подл.

Подп. и дата

Изм.	Лист	№ докум.	Подп.	Датум
------	------	----------	-------	-------

ТС-626.00.000 СБ

Лист
3

71-929'00'000000

Размеры в мм

Продолжение

Обозначение	Рис.	Дн	Наибольшая вертикальная нагрузка кН (кгс)	H	H <sub>1</sub>	B	B <sub>1</sub>	Масса, кг
ТС-626.00.000-054	2	480	125 (12500)	100	345	380	565	35,9
-055				150	395			40,0
-056				200	445			44,3
-057		530		100	370		620	36,3
-058				150	420			41,4
-059				200	470			45,6
-060		630		100	420	735	45,5	
-061				150	470		49,7	
-062				200	520		53,9	
-063		720	100	465	835		59,6	
-064			150	515			65,3	
-065			200	565			70,8	
-066		820	100	515		500	925	67,7
-067			150	565				70,8
-068			200	615				78,9
-069		920	100	565	1035		94,8	
-070			150	615			101,5	
-071			200	665			108,2	
-072		1020	100	615		700	1145	122,5
-073			150	665				129,9
-074			200	715				140,7
-075		1220	100	715	1360		148,3	
-076			150	765			156,9	
-077			200	815			166,0	
-078		1420	100	815			1575	163,8
-079			150	865				173,8
-080			200	915				184,8

Размеры в мм

Продолжение

Обозначение	Рис.	Дн	Наибольшая вертикальная нагрузка кН (кгс)	H	H <sub>1</sub>	B	B <sub>1</sub>	Масса, кг
ТС-626.00.000-081	3	194	22 (2200)	100	200	180	232	15,9
-082				150	250			18,9
-083				200	300			22,0
-084		219		100	215		305	15,9
-085				150	265			20,0
-086				200	315			23,0
-087		273		100	240	355	17,6	
-088				150	290		20,7	
-089				200	340		23,9	
-090		325	70 (7000)	100	266	400	26,5	
-091				150	316		31,3	
-092				200	366		34,2	
-093		377		100	292	280	475	27,5
-094				150	342			31,4
-095				200	392			35,2
-096		426		100	318	520	29,7	
-097				150	368		33,6	
-098				200	418		37,4	
-099		480	125 (12500)	100	345	380	565	49,2
-100				150	395			55,8
-101				200	445			62,4
-102		530		100	370		620	49,9
-103				150	420			56,7
-104				200	470			63,2
-105		630		100	420	735	57,4	
-106				150	470		64,0	
-107				200	520		70,6	

Изм. и подл. Подл. и дата

Взам. инв. Инв. № подл. Подл. и дата

Изм. Лист Докум. Подл. Дата

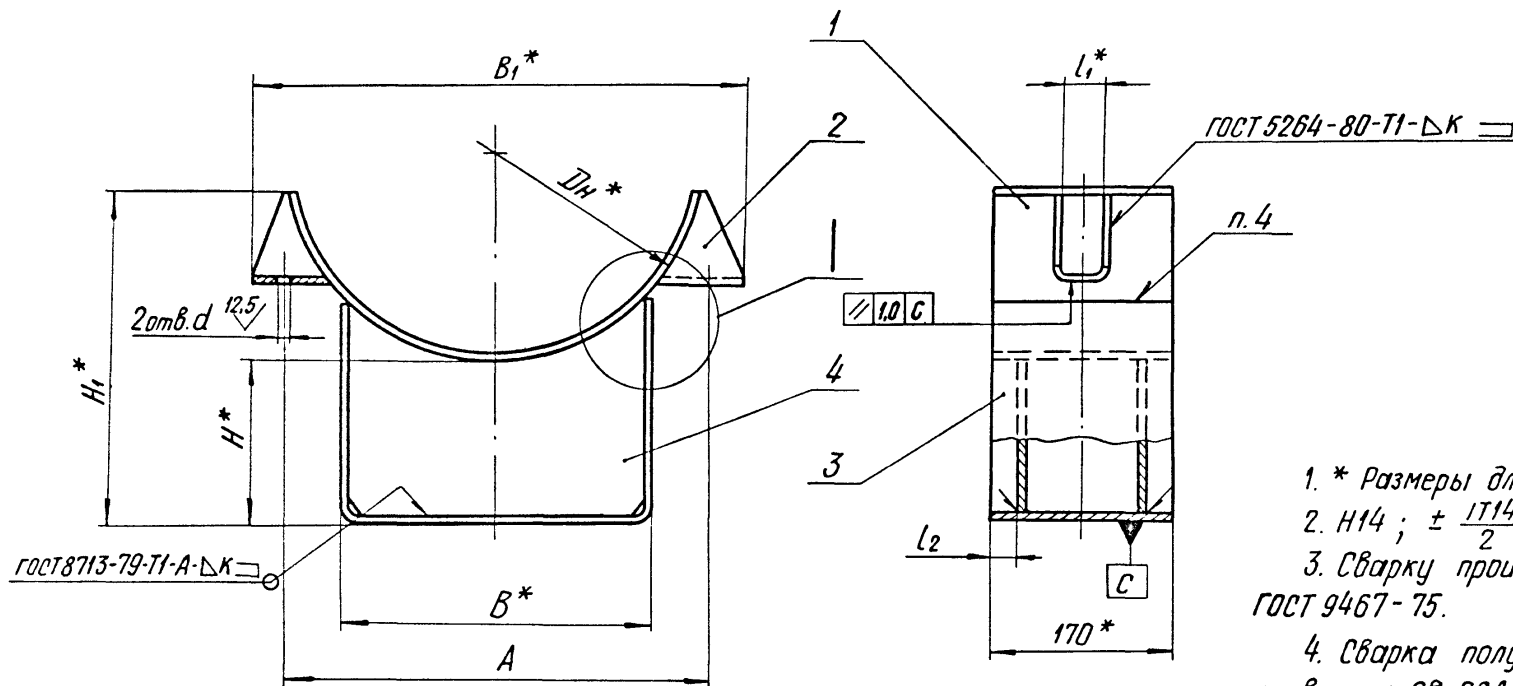
ТС-626.00.000 СБ

Лист 4

[illegible]

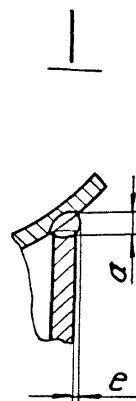
TC-626.00.000-21					Размеры в мм				Продолжение	
Обозначение	Рис.	ДН	Наибольшая вертикальная нагрузка кН (кгс)	H	H <sub>1</sub>	B	B <sub>1</sub>	Масса, кг		
ТС-626.00.000 - 108	3	720	220 (22000)	100	465	500	855	79,5		
- 109				150	515			88,5		
- 110				200	565			97,3		
- 111		820		100	515		925	87,2		
- 112				150	565			87,9		
- 113				200	615			104,7		
- 114		920		360 (36000)	100	565	1035	113,9		
- 115					150	615		123,8		
- 116					200	665		134,5		
- 117		1020	100		615	1145	155,1			
- 118			150		665		168,8			
- 119			200		715		182,8			
- 120		1220	480 (48000)		100	700	1360	179,2		
- 121					150			765	193,5	
- 122					200			815	207,2	
- 123		1420		600 (60000)	100	1575	193,9			
- 124					150		865	209,1		
- 125					200		915	225,8		

Рис. 1



1. \* Размеры для справок.
2. H14 ;  $\pm \frac{1714}{2}$ .
3. Сварку производить электродом типа Э42 ГОСТ 9467-75.
4. Сварка полуавтоматическая в углекислом газе, проволока СВ-08А, СВ-08АА, СВ-08ГС ГОСТ 2246-70.
5. Требования к выполнению сварного шва и контроль сварного шва в соответствии с ТС-623Д.

Таблицу исполнений см. на листах 2...8.



						ТС-626.01.000 СБ		
						Корпус		
Изм.	Лист	№ докум.	Подп.	Дата		Лит.	Масса	Масштаб
Разраб.	Степанова	Лист	СР. 85				См. табл.	—
Пров.	Величченко	Велич	СР. 85					
						Лист 1	Листов 8	
						АДОТ		
Н. контр.	Пачтав	Пачтав	СР. 85			„СЗЭМП“		
У. п. б.	Сироткин	Сироткин				Формат А3		

Инв. № дубл. Подп. и дата Взам инв. № Инв. № дубл. Подп. и дата

Изм.	Лист	№ док.	Подп.	Дата
Разраб.	Степанова	Искит	СЗ.85	
Пров.	Величенко	Величенко	СЗ.85	
И.контр.	Пачитов	И.контр.	СЗ.85	
Э.п.б.	Степанов	Э.п.б.	СЗ.85	

Рис. 2

Остальное - см. рис. 1

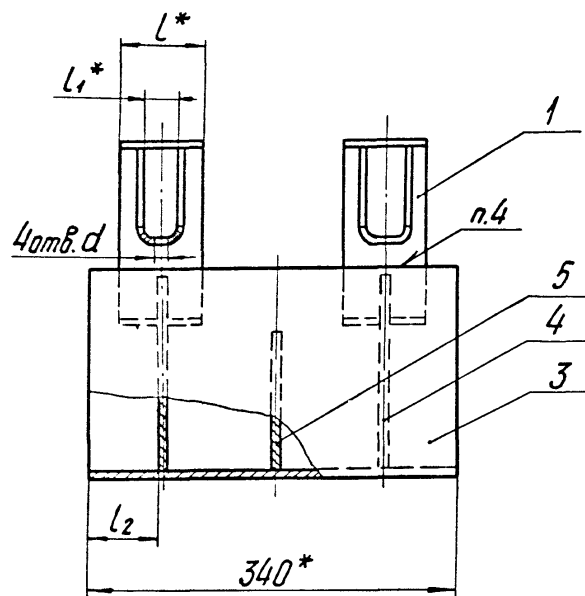
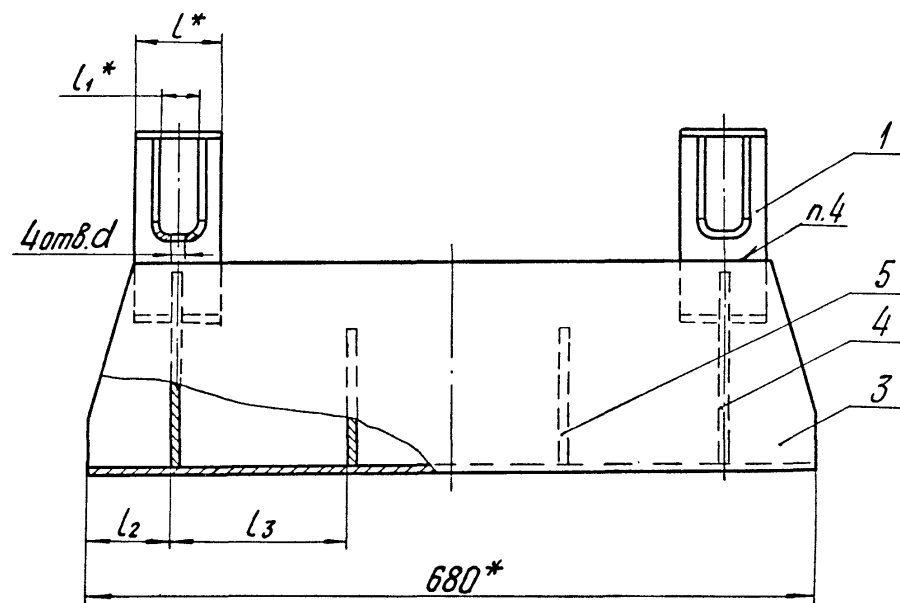


Рис. 3

Остальное - см. рис. 1



93 000 10 929-31

Размеры в мм

Обозначение	Рис.	Дн*	Н*	Н <sub>1</sub> *	А	В*	В <sub>1</sub> *	d	l*	l <sub>1</sub> *	l <sub>2</sub>	l <sub>3</sub>	α	e	κ	Масса, кг
ТС-626.01.000	1	194	100	165	220		232			30				—		5,0
-001			150	215												6,0
-002			200	265												7,0
-003		219	100	180	248	180	305	18		35			4 <sup>+1</sup>	1 <sup>+1</sup>		5,7
-004			150	230												6,7
-005			200	280												7,6
-006		273	100	185	300		355									6,5
-007			150	235												7,5
-008			200	285												8,4
-009		325	100	220	356		400		—	40	25	—		—	4 <sup>+1</sup>	9,7
-010			150	270												11,1
-011			200	320												12,5
-012		377	100	236	410	280	475	23					5 <sup>+1</sup>			10,2
-013			150	286												11,6
-014			200	336												13,0
-015		426	100	260	460		520									9,7
-016			150	310									6 <sup>+2</sup>	1 <sup>+1</sup>		12,2
-017			200	360												13,5
-018		480	100	270	510	380	565			45						19,1
-019			150	320									7 <sup>+2</sup>		6 <sup>+2</sup>	21,6
-020			200	370												24,1

Изм.	Лист	№ докум.	Подп.	Дата

ТС-626.01.000 СБ

Лист

3

Формат А3



Обозначение	Рис.	$D_H^*$	$H^*$	$H_1^*$	$A$	$B^*$	$B_1^*$	$d$	$l^*$	$l_1^*$	$l_2^*$	$l_3^*$	$a$	$e$	$\kappa$	Масса, кг								
ТС-626.01.000-021	1	530	100	285	560	380	620	23	—	45	25		$7+2$	$1+1$	$6+2$	19,4								
-022			150	336												21,9								
-023			200	386												24,4								
-024		630	100	330	660		735									60								21,7
-025			150	380																				24,2
-026			200	430																				26,8
-027			2	194																				100
-028	150	215			9,8																			
-029	200	265			11,6																			
-030	219	100		180	248	305	18	35				$4+1$	$1+1$	$3+1$	9,2									
-031		150		230											10,1									
-032		200		280											12,7									
-033	273	100		185	300	355										9,7								
-034		150		235												11,5								
-035		200		285												13,2								
-036	325	100		220	356	400							$4+1$	$5+1$	$4+1$	14,1								
-037		150		270												16,4								
-038		200		320												18,8								
-039	377	100		236	410	475							$5+1$			$1+1$		14,6						
-040		150		286														17,0						
-041		200		336														19,3						

Обозначение	Рис.	$D_H^*$	$H^*$	$H_1^*$	$A$	$B^*$	$B_1^*$	$d$	$l^*$	$l_1^*$	$l_2^*$	$l_3^*$	$\alpha$	$e$	$\kappa$	Масса, г						
ТС-626.01.000-042	2	426	100	260	460	280	520	23		40			$6^{+2}$		$4^{+1}$	16,3						
-043			150	320												18,7						
-044			200	370												21,0						
-045		480	100	270	510	380	565			45	70		$7^{+2}$	$1^{+1}$		28,7						
-046			150	355												32,8						
-047			200	405												37,1						
-048		530	100	286	560					620												29,1
-049			150	365																		33,2
-050			200	415																		37,4
-051		630	100	330	660		735	27								34,9						
-052			150	410												39,1						
-053			200	460												43,3						
-054		720	100	365	756	500	835			120	60	90		$8^{+2}$	$2^{+1}$	$6^{+2}$	47,8					
-055			150	460													53,5					
-056			200	510													59,0					
-057		820	100	410	860		925							$7^{+2}$	$3^{+1}$			49,9				
-058			150	515														55,4				
-059			200	565														61,1				
-060		920	100	445	960		1035	34	150	70	70		$8^{+2}$		$8^{+2}$	66,3						
-061			150	570												73,0						
-062			200	620												79,7						

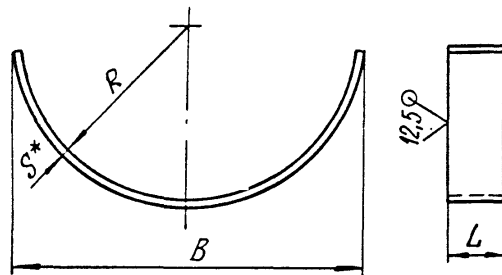
Обозначение	Рис.	ДН*	Н*	Н <sub>1</sub> *	А	В*	В <sub>1</sub> *	d	l*	l <sub>1</sub> *	l <sub>2</sub> *	l <sub>3</sub> *	α	e	κ	Масса, кг					
ТС-626.01.000 - 063	2	1020	100	490	1060	700	1145	34	150	70	70	—	11+2	3+1	8+2	91,8					
- 064			150	615												101,0					
- 065			200	665												110,0					
- 066		1220	100	575	1270		1360	40		80			10+2	4		10+2	97,3				
- 067			150	720													106,0				
- 068			200	770													115,0				
- 069		1420	100	665	1470		1575								40		80	10+2	4	10+2	104,0
- 070			150	825																	114,0
- 071			200	875																	125,0
- 072		3	194	100	165		220	180		232			80	30		80					160
- 073	150			220	16,4																
- 074	200			270	19,5																
- 075	219		100	180	248	305	35		40	5+1	0	21,1									
- 076			150	230										17,3							
- 077			200	280										20,3							
- 078	273		100	185	300	355								40	5+1		0	24,9			
- 079			150	250															17,5		
- 080			200	300															20,7		
- 081	325		100	220	356	280	400	23	5+1	0	28,8										
- 082			150	270								24,9									
- 083			200	320								28,8									

Обозначение	Рис.	Дн *	Н *	Н <sub>1</sub> *	А	В *	В <sub>1</sub> *	d	l	l <sub>1</sub>	l <sub>2</sub>	l <sub>3</sub>	a	e	κ	Масса, кг
ТС-626.01.000 - 084	3	377	100	236	410	280	475		80	40	80		5 <sup>+1</sup>		6 <sup>+2</sup>	21,3
- 085			150	310												25,2
- 086			200	360												29,0
- 087		426	100	260	460		520						6 <sup>+2</sup>			22,8
- 088			150	310												26,7
- 089			200	370												30,5
- 090		480	100	270	510		565	23	100	45				1 <sup>+1</sup>		41,4
- 091			150	355												48,0
- 092			200	405												54,6
- 093		530	100	286	560	380	620				100	160	7 <sup>+2</sup>			41,4
- 094			150	365												48,1
- 095			200	415												54,7
- 096		630	100	330	660		735								8 <sup>+2</sup>	46,8
- 097			150	410												53,4
- 098			200	460												60,0
- 099		720	100	365	756	500	835		120	60			8 <sup>+2</sup>	2 <sup>+1</sup>		67,7
- 100			150	460												76,6
- 101			200	510												85,4
- 102		820	100	410	860		925	27					7 <sup>+2</sup>	3 <sup>+1</sup>		69,2
- 103			150	515												80,1
- 104			200	565												86,9

Обозначение	Рис.	Дн *	Н *	Н <sub>1</sub> *	А	В *	В <sub>1</sub> *	d	l	l <sub>1</sub>	l <sub>2</sub>	l <sub>3</sub>	a	e	κ	Масса, кг		
ТС-626.01.000 - 105	3	920	100	445	960	500	1035	34	150	70	120	190	8 <sup>+2</sup>	3 <sup>+1</sup>	8 <sup>+2</sup>	85,4		
- 106			150	570												95,5		
- 107			200	620												106,0		
- 108		1020	100	490	1060	1145	11 <sup>+2</sup>	124,4										
- 109			150	615						138,1								
- 110			200	665						152,1								
- 111		1220	100	575	1270	700	1360	128,2										
- 112			150	720						142,5								
- 113			200	700						156,2								
- 114		1420	100	665	1470	1575	40	80		150	10	4 <sup>+1</sup>	10 <sup>+2</sup>	134,7				
- 115			150	825										149,8				
- 116			200	875										166,5				
- 117		1	108	100	135	134	90	170		13	—	30	25	—	6 <sup>+2</sup>	1 <sup>+1</sup>	4 <sup>+1</sup>	2,9
- 118				150	195													3,7
- 119				200	245													4,5
- 120	133		100	140	154	110	190	3,4										
- 121			150	205					4,2									
- 122			200	255					5,1									
- 123	159		100	152	184	140	222	18	4,1									
- 124			150	213						5,0								
- 125			200	263						6,0								

100 10 929-31

✓(✓)



Продолжение

Обозначение	Для трубопровода, Дн*	R	B	L	S*	Длина развертки *	Масса, кг
ТС-626.01.001-14	530	268	530	100	8	692	4,35
-15				170			7,38
-16	630	318	630	150		836	6,30
-17				170			8,93
-18	720	364	720	120	10	958	7,22
-19	820	414	820			1079	8,10
-20	920	464	920			1236	14,60
-21	1020	516	1020			1378	16,20
-22	1220	616	1220		4	1667	19,60
-23	1420	716	1420			1962	23,10
-24	108	58	116			126	0,67
-25	133	71	136	170		166	0,89
-26	159	84	164			206	1,10

Размеры в мм

Обозначение	Для трубопровода, Дн*	R	B	L	S*	Длина развертки *	Масса, кг
ТС-626.01.001	194	102	200	80	4	256	0,65
-01				170			1,37
-02	219	112	228	80	6	297	1,12
-03				170			2,05
-04	273	140	270	80		338	1,27
-05				170			2,71
-06	325	166	330	80	8	434	1,64
-07				170			3,48
-08	377	192	380	80	6	501	1,89
-09				170			4,01
-10	426	217	430	100	8	573	2,70
-11				170			4,60
-12	480	242	480	100	8	625	3,90
-13				170			6,67

1. \* Размеры для справок.

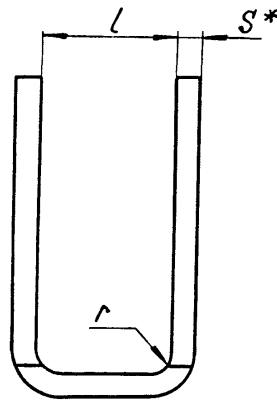
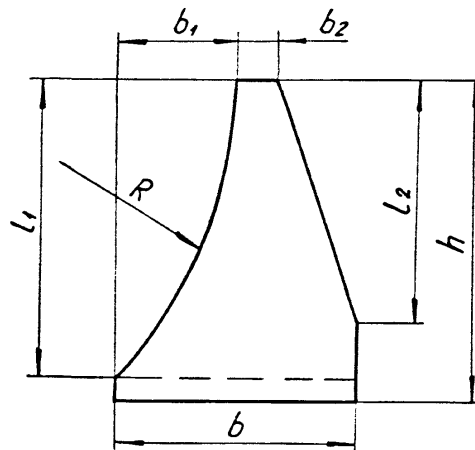
2. h 14 ;  $\pm \frac{1714}{2}$ 

ТС-626.01.001

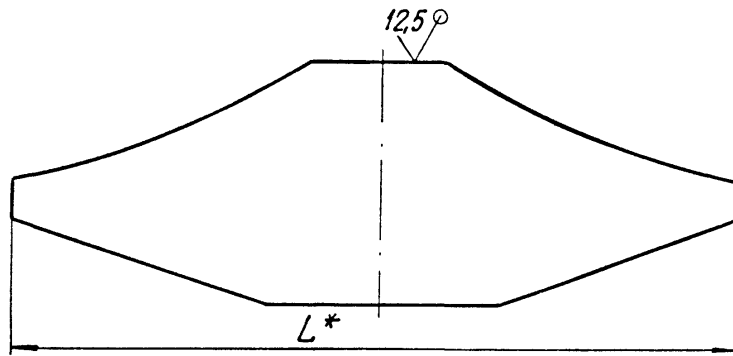
Изм.	Лист	№ докум.	Подп.	Дата	Подушка		
Разраб.	Степанова	Всехов	Всехов	28.05	Лист	Масса	Мощность
Пров.	Величенко	Всехов	Всехов	28.05	См. табл.		
Н. контр.	Паутов	Всехов	Всехов	28.05	Лист	Листов 1	
Утв.	Стрельников	Всехов	Всехов	28.05	Лист	Б-ПН-С ГОСТ 19903-74	АДОР
						Ст 3сп5 ГОСТ 14637-89	„СЗЗМП“

TC-626.01.002

(✓)A



Развертка



1. Размеры для справок.

2.  $h14$ ;  $H14$ ;  $\pm \frac{IT14}{2}$ .

Таблицу исполнений см. лист 2.

TC-626.01.002

Ушко

Лист 1 Масса См. табл. Масштаб —

Лист 1 Листов 2

А00Т

„СЗЭМП“

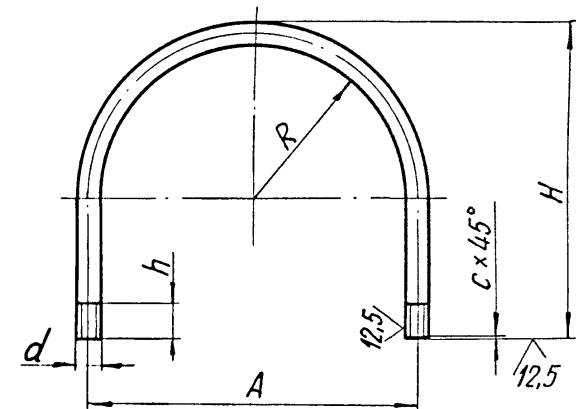
Лист Б-ПН-5 ГОСТ 19903-74 СтЗсп5 ГОСТ 14637-89

Коп. Иванова

Формат А4

TC-626.00.001

(✓)A



Размеры в мм

Обозначение	Для тру- бопровода, ДН *	R	H	h	A	c	d	Длина разверт- ки *	Масса, кг
ТС-626.00.001	108	61	160	30	134	1,5	M12-8g	385	0,34
-01	133	71	180		154			439	0,39
-02	159	84	205		184			500	0,79
-03	194	102	230	40	220	2,0	M16-8g	570	0,90
-04	219	116	240		248			605	0,95
-05	273	140	285		300			725	1,14
-06	325	168	345	50	356	2,5	M20-8g	875	2,08
-07	377	195	380		410			975	2,42

1. \* Размеры для справок.

2.  $h14$ ;  $\pm \frac{IT14}{2}$ .

TC-626.00.001

Хомут

Лист 1 Масса См. табл. Масштаб —

Лист 1 Листов 2

А00Т

„СЗЭМП“

Лист d-B-ГОСТ 2590-88 20 ГОСТ 535-88

Коп. Иванова

Формат А4

Размеры в мм

Обозначение	Для трубопровода, ДН*	R	b	b <sub>1</sub>	b <sub>2</sub>	L*	l	l <sub>1</sub>	l <sub>2</sub>	h	r	S*	Масса, кг																				
ТС-626.01.003	194	106	40	11	10	104	30	20	20	40	6	4	0,11																				
-01	219	119	55	24		106	35	34			8	6	0,21																				
-02	273	146	70	28		130	40	44					30	50	0,33																		
-03	325	172		20				170	64	70					0,45																		
-04	371	198	80	33		195	45						74	50	80	0,53																	
-05	426	223		36				72	80	10	8	0,72																					
-06	480	252		37								290				60	112	80	120	1,41													
-07	530	278	35	350	140	110	150						12	10	1,78																		
-08	630	328	110					57	355	70	160										130	170	2,30										
-09	720	374						53				405				80	170	12	10	2,75													
-10	820	424	120	68	10	104	30	20					20	40	6									4	0,11								
-11	920	478		63					130	108	133										75	88	10			104	30	20	20	40	6	4	0,11
-12	1020	526	58	130								108				133	75	88	10	104													
-13	1220	626	61		130	108	133	75					88	10	104									30	20								
-14	1420	726	54						130	108	133										75	88	10			104	30	20	20	40	6	4	0,11
-15	108	62	40	13								130				108	133	75	88	10													
-16	133	75		40	11	130	108	133					75	88	10									104	30								
-17	159	88			40				11	130	108										133	75	88			10	104	30	20	20	40	6	4

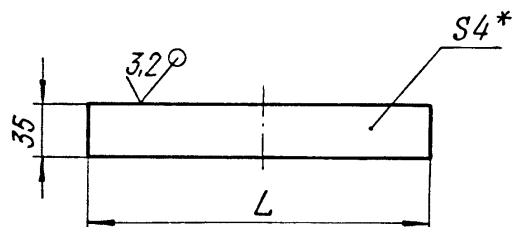
Изм. № подл. Подп. и дата

Взам. инв. № Инв. № подл. Подп. и дата



TC-626.00.002

(✓) A



Размеры в мм

Обозначение	Для трубопровода Дн	L	Масса, кг
ТС-626.00.002	108	160	0,04
-01	133	200	0,05
-02	159	240	0,06
-03	194	300	0,08
-04	219	340	0,09
-05	273	420	0,11
-06	325	500	0,12
-07	377	580	0,15

1. \* Размер для справок.

2. h 14

ТС-626.00.002

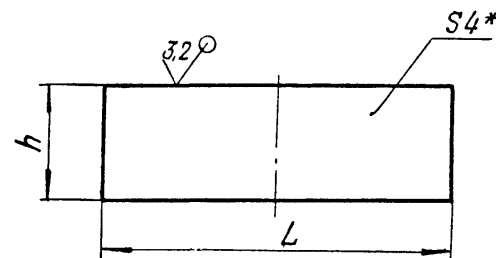
Изм.	Лист	№ докум.	Подп.	Дата	Лит.	Масса	Масштаб
Разраб.	Степанова	12.95			См. табл.	—	—
Пров.	Величенко	08.95			Лист 1	Листов 2	
Н.контр.	Паутов	09.95			АООТ		
Утв.	Серебряников				„СЗЭМП“		

Коп. Иванова

Формат А4

ТС-626.00.003

(✓) A



Размеры в мм

Обозначение	Для трубопровода Дн	h	L	Масса, кг
ТС-626.00.003	108	170	160	0,21
-01	133		200	0,27
-02	159		240	0,31
-03	194		300	0,32
-04	219		340	0,36
-05	273		420	0,44
-06	325		500	0,53
-07	377		580	0,62
-08	194	80	300	0,15
-09	219		340	0,17
-10	273		420	0,21
-11	325		500	0,25
-12	377		580	0,29

1. \* Размер для справок.

2. h 14

ТС-626.00.003

Изм.	Лист	№ докум.	Подп.	Дата	Лит.	Масса	Масштаб
Разраб.	Степанова	08.95			См. табл.	—	—
Пров.	Величенко	08.95			Лист	Листов 1	
Н.контр.	Паутов	09.95			АООТ		
Утв.	Серебряников				„СЗЭМП“		

Коп. Иванова

Формат А4

ТС-626.00.002-31

Продолжение

Обозначение	Для трубопроводов ДН	L	Масса, кг
ТС-626.00.002-08	426	690	0,17
- 09	480	780	0,20
- 10	530	860	0,22
- 11	530	1010	0,25
- 12	720	1160	0,29
- 13	820	1300	0,33
- 14	920	1470	0,37
- 15	1020	1620	0,41
- 16	1220	1940	0,49
- 17	1420	2250	0,57

ТС-626.00.002

Лист

2

ТС-626.00.001

Продолжение

Обозначение	Для трубопроводов, ДН *	R	H	h	A	c	d	Длина развертки *	Масса, кг
ТС-626.00.001-08	426	220	410	70	460	2,5	20	1050	2,5
- 09	480	245	460		510			1170	2,8
- 10	530	270	490		560			1270	3,1
- 11	630	320	580	100	660	3,0	24	1510	3,6
- 12	720	365	620		756			1635	3,8
- 13	820	415	700		860			1860	6,6
- 14	920	465	750		960	3,5	30	2020	11,2
- 15	1020	515	780		1060			2170	12,1
- 16	1220	615	940		1270	4,0	36	2560	20,4
- 17	1420	715	1050		1470			2880	23,0

ТС-626.00.001

Лист

2