

СССР

Комитет стандартов,
мер и измерительных
приборов
при Совете Министров
Союза ССР

ВНИИНМАШ

НОРМАЛЬ МАШИНОСТРОЕНИЯ

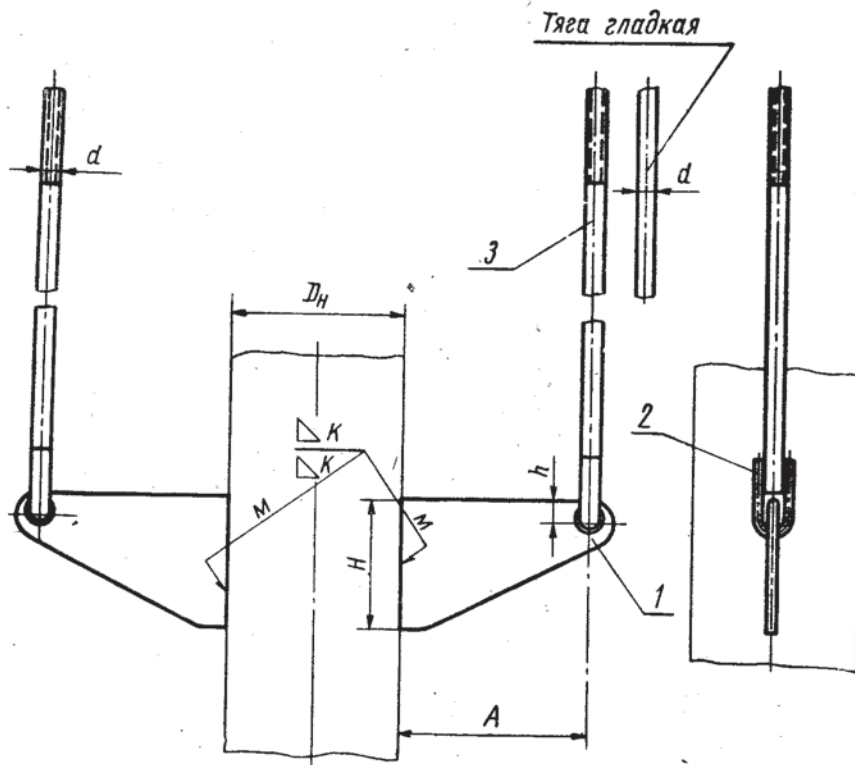
Детали трубопроводов

БЛОКИ ПРИВАРНЫЕ ПОДВЕСОК
ВЕРТИКАЛЬНЫХ СТАЛЬНЫХ ТРУБОПРОВОДОВ

МН
3953—62

Группа Г18

Настоящая норма распространяется на блоки приварные вертикальных подвесок стальных трубопроводов, применяемые при температуре рабочей среды до 300°С.



Пример обозначения блока подвески для трубопровода $D_n=68$ мм с тягой $d=M10$:

Блок М 10-68 МН 3953—62

То же, с тягой $d=10$ мм:

Блок 10-68 МН 3953—62

Разработана
Ленфилиалом института
«ОРГЭНЕРГОСТРОЙ»

Утверждена Всесоюзным
научно-исследовательским институтом
по нормализации в машиностроении
(ВНИИНМАШ) 26/VII 1962 г.

Срок введения 1/1 1964 г.

Размеры в мм

Шифр изделия (D _н)	Размеры трубы		Допускаемая нагрузка Р, кгс	А	Н	h	d	К	Вес кг	Применяемость	Дет. 1. Плавник МН 3954—62	Дет. 2. Ушко МН 3960—62	Дет. 3. Тяга МН 3957—60	Вес наплавленного металла сварных швов, кг
	D _н	s не менее									Количество			
											2	2	2	
											Шифр деталей			
57	57	7	40	125	80	17	6	1,74	80×142	10	М10×500	0,02		
68	68	12	160											
76	76	9	160											
83	83	14	200	140	100	10	10	1,86	80×157	10	М10×500	0,03		
102	102	16											200	
108	108	9											200	
127	127	18	300	170	100	12	12	2,07	100×157	12	М12×500	0,05		
133	133	10											300	
140	140	20											300	
159	159	18	700	160	160	25	16	2,77	100×187	16	М16×500	0,07		
168	168	13											700	
180	180	28											700	
194	194	15	850	190	180	25	16	5,62	160×185	16	М16×500	0,07		
219	219	16	1000											
245	245	17	1300											
273	273	20	1600	200	200			6,65	180×215	16	М16×500	0,07		
325	325	24	2100											
								7,29	200×225					

Примечание. Блоки подвесок изготавливаются с тягами резьбовыми или с тягами гладкими (без резьбы).

1. Сварку производить электродами типа Э42 ГОСТ 9467—60.
2. Технические требования — по МН 3967—62.