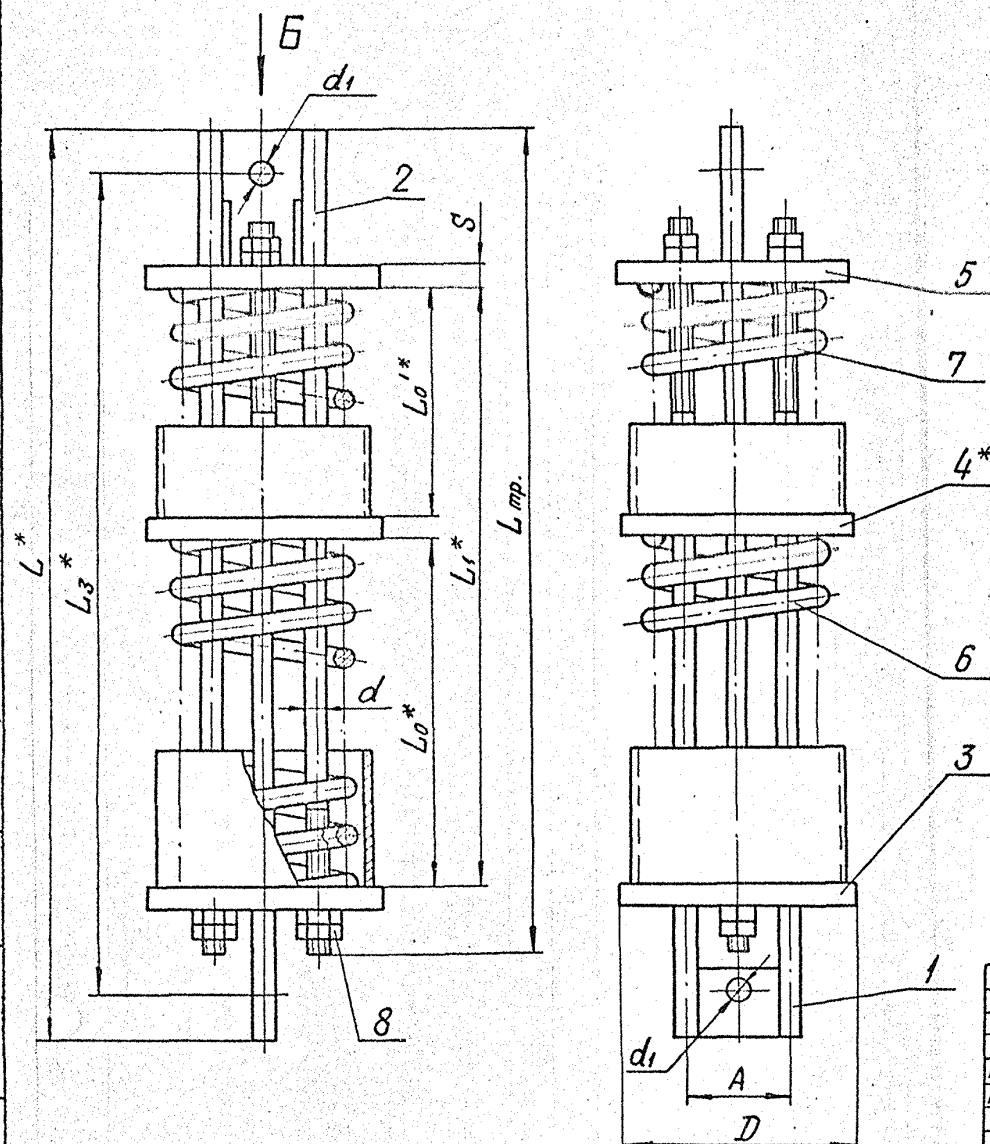


ТС-686.00.000СБ

115



Настоящие чертежи распространяются на блоки пружинные с силами пружин от 1,26 кН (128 кгс) до 58,45 кН (5960 кгс) при рабочих деформациях 210 и 280 мм.

- 1. Размеры для справок.
- 2. ± 17%
- 3.* Размеры при разгруженной пружине.
- 4.** Основания для пружины (поз. 4) допускается набирать из дисков меньшей толщины, сохраняя суммарную толщину, равную S.

Изм. и подп. Подп. и дата
 Изм. и подп. Подп. и дата
 Изм. и подп. Подп. и дата

				ТС-686.00.000СБ				
Изм.	Лист	И докум.	Подп.	Дата	Блок пружинный с рабочей деформацией 210 и 280 мм	Лит.	Масса	Масшт.
Разраб.	Стрельников				Сборочный чертеж	См. табл.		
Проб.						Лист 1	Листов 2	
Т.контр.						А 00Т		
Н.контр.	Пачтов	В.И.И.И.	10.85			"СЗЭМП"		
Утв.	Гарбачев				Кап. Иванова	Формат А3		

