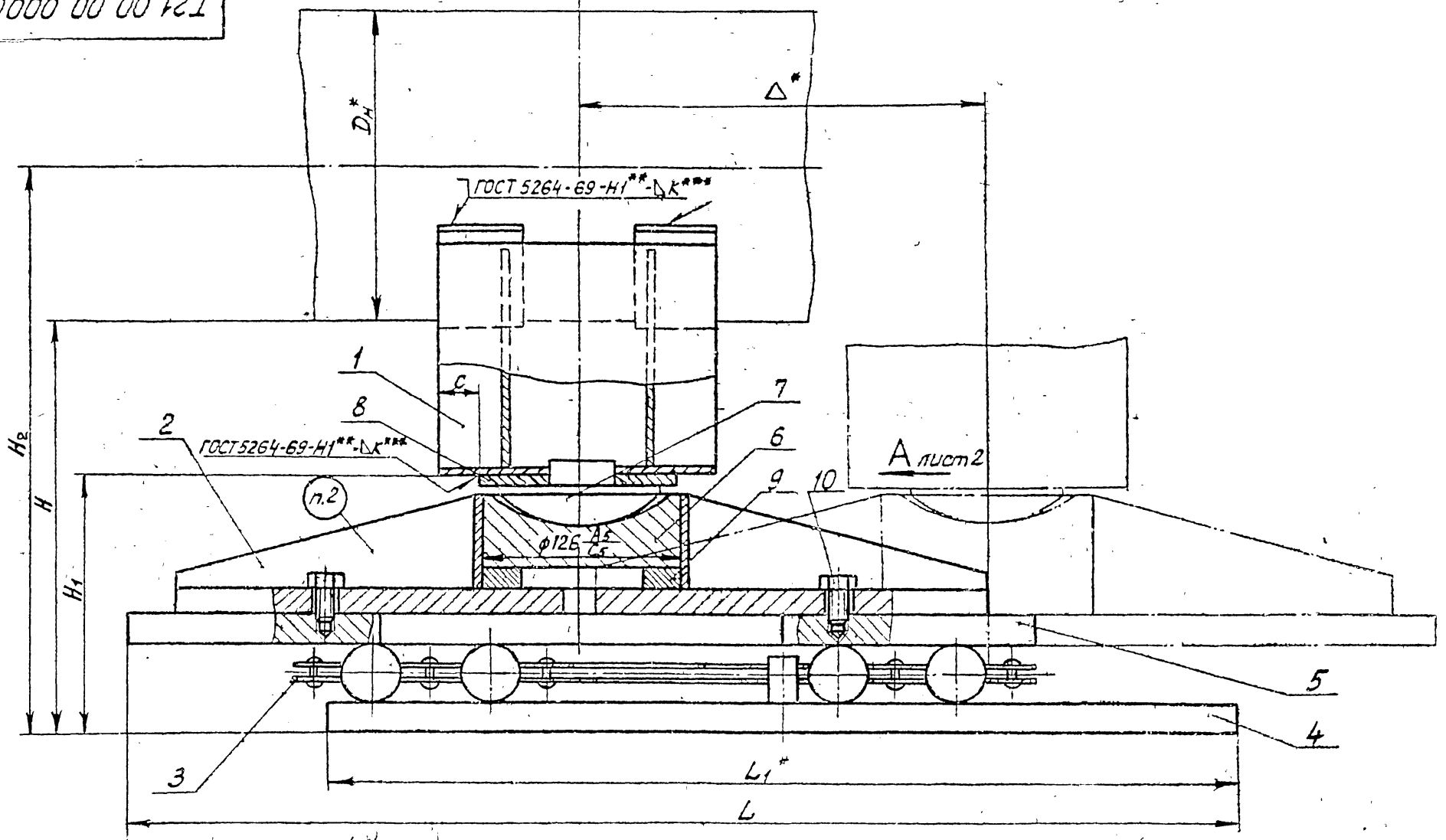


T21.00.00.0000СБ

Серия Ч.903-10 Выпуск 5

Лист № подлин. Подпись и дата (взам инв.) Инв. № подл. Лист и дата



- 1. Сварку производить электродами типа Э42 по ГОСТ 9467-60
- 2. Маркировать: обозначение по чертежу и товарный знак завода-изготовителя.
- 3.* Размеры для справок.
- 4.** варить сплошным швом.
- 5.*** катет шва равен наименьшей толщине свариваемых деталей

Конструкция опоры выполнена согласно изобретению «Опора для строительных конструкций»
 Авторское свидетельство № 355315 от 03.09.1964г автор Б.З. Фейгин

Изм.	Лист	№ докум.	Подп.	Дата
		Мерзон		7-70
		Провер. Водиченко		6-79
		Рук. зр. Савочкин		6-79
		Гл. спец. Сарокин		
		Инж. констр. Ермаков		
		Утв. Фейгин		

T21.00.00.0000СБ

Опора шариковая.
Сборочный чертеж

Лит	Масса	Масштаб
	См. табл.1	—
Лист 1	Листов 6	

Минэнерго СССР
 Главтеплоэнергомонтаж
 Энергоконтактпроект
 Лен. филиал

400529-01 100

121.00.00.000СБ

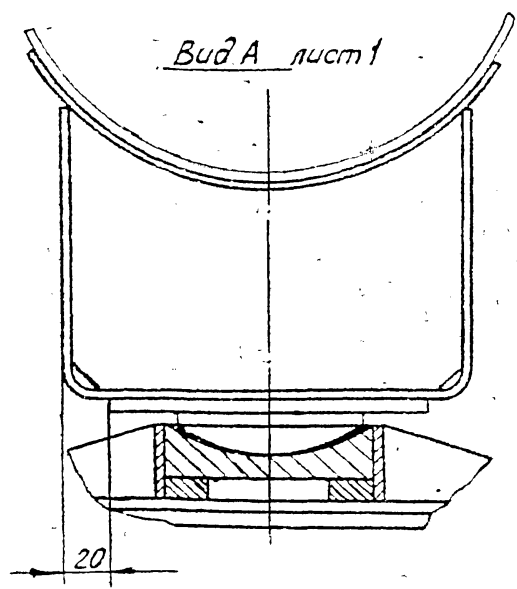


Таблица 1

Размеры в мм

Обозначение	Наружный диаметр трубопровода D_n	Допускаемая вертикальная нагрузка P , кгс	Тепловое перемещение Δ	$H \approx$	$H_1 \approx$	$H_2 \approx$	L	L_1	c	Масса, кг
T21.01.00.000СБ	194	2200	200	350			660	560		112,06
T21.02			400				1000	700		62,66
T21.03	219	2200	200	360			660	560		111,86
T21.04			400				1000	700		162,46
T21.05	273	2200	200	390			660	560		111,40
T21.06			400				1000	700		162,00
T21.07	325	7000	200	415	150	250	660	560	10	115,60
T21.08			400				1000	700		166,20
T21.09	377	7000	200	440			660	560		115,18
T21.10			400				1000	700		155,78
T21.11	426	12500	200	465			660	560		114,55
T21.12			400				1000	700		165,15
T21.13	480	12500	200	540			660	560		154,67
T21.14			400				200	300		900
T21.15.00.000СБ	530		200	565			660	560		154,07

Продолжение табл 1

Обозначение	Наружный диаметр трубопровода D_n	Допускаемая вертикальная нагрузка P , кгс	Тепловое перемещение Δ	$H_2 \approx$	$H_1 \approx$	$H \approx$	L	L_1	c	Масса, кг
T21.16.00.000СБ	530		400	565			900	700		241,34
T21.17	630	12500	200	615	200	300	660	560	10	153,48
T21.18			400				900	700		240,75
T21.19	720	7000	200	610	150	250	660	560		138,58
T21.20			400				900	700		189,18
T21.21			200				800			274,28
T21.22	820	16200	400	660			1000	800		330,68
T21.23			200				660	560		169,43
T21.24			400				900	700		256,70
T21.25			200				800			273,40
T21.26	920	10300	400	710			1000	800		329,80
T21.27			200				660	560		176,72
T21.28			400				900	700		263,99
T21.29	920	27500	200	760			950	850		451,78
T21.30			400				1150	950		534,48
T21.31			1020				16200	200		810
T21.32	400	1000		800	355,68					
T21.33	1220	21300	200	910			950	850		400,27
T21.34			400				1150	950		552,87
T21.35			200				800	700		301,02
T21.36	1420	45000	400	1010			1000	800		357,42
T21.37			200				950	850		472,12
T21.38	1420	21300	400	1010			1150	950		534,71
T21.39			200				800	700		311,09
T21.40			400				1000	800		367,49
T21.41	1420	45000	200	1010			950	850		482,18
T21.42.00.000СБ			400				1150	950		564,78

Пример обозначения опоры шариковой трубопровода $D_n=194$ мм

ОПОРА ШАРИКОВАЯ 194 Т21 01

Циф. № докум. Дата изд. Изм. № докум. Дата изд. Серия 4.903-10 Выпуск 5

Изм. лист	№ докум	Подп	Дата	T 21 00 00.000СБ	Лист
					2

T21.00.00.000CB

Таблица 2

Спецификация										
№ поз	1		2		3		4		5	
Наименование	Опара		Каретка		Сепаратор		Основание		Плита	
Количество	1		1		1		1		1	
Материал	—		—		—		—		Лист 5 ГОСТ 3681-57 45*) ГОСТ 1577-70	
№ чертежа или стандарта	T13.00.00.000CB T14.00.00.000CB		T21.00.01.000CB		T21.00.02.000CB		T21.00.03.000CB		T21.00.00.001	
Обозначение	Обозначение	Масса, кг	Обозначение	Масса, кг	Обозначение	Масса, кг	Обозначение	Масса, кг	Обозначение	Масса, кг
T21.01.00.000CB	T13.13.00.000CB	3,91	T21.01.01.000CB	194	T21.01.02.000CB	11,7	T21.01.03.000CB	41,7	T21.01.00.001	28,8
T21.02			T21.02	34,0	T21.02	8,8	T21.02	64,4	T21.02	45,0
T21.03	T13.16	3,71	T21.01	194	T21.01	11,7	T21.01	41,7	T21.01	28,8
T21.04			T21.02	34,0	T21.02	8,8	T21.02	64,4	T21.02	45,0
T21.05	T13.19	3,25	T21.01	194	T21.01	11,7	T21.01	41,7	T21.01	28,8
T21.06			T21.02	34,0	T21.02	8,8	T21.02	64,4	T21.02	45,0
T21.07	T13.22	6,52	T21.01	194	T21.01	11,7	T21.01	41,7	T21.01	28,8
T21.08			T21.02	34,0	T21.02	8,8	T21.02	64,4	T21.02	45,0
T21.09	T13.25	6,10	T21.01	194	T21.01	11,7	T21.01	41,7	T21.01	28,8
T21.10			T21.02	34,0	T21.02	8,8	T21.02	64,4	T21.02	45,0
T21.11	T13.28	5,47	T21.01	194	T21.01	11,7	T21.01	41,7	T21.01	28,8
T21.12			T21.02	34,0	T21.02	8,8	T21.02	64,4	T21.02	45,0
T21.13	T13.31	12,93	T21.13	232	T21.13	25,5	T21.13	41,7	T21.13	41,6
T21.14			T21.14	67,3	T21.14	24,0	T21.14	64,4	T21.14	64,3
T21.15	T13.34	12,33	T21.13	238	T21.13	25,5	T21.13	41,7	T21.13	41,6
T21.16			T21.14	67,3	T21.14	24,0	T21.14	64,4	T21.14	64,3
T21.17	T13.37	11,74	T21.13	238	T21.13	25,5	T21.13	41,7	T21.13	41,6
T21.18			T21.14	27,3	T21.14	24,0	T21.14	64,4	T21.14	64,3
T21.19	T14.00.00.000CB	27,42	T21.01	194	T21.01	11,7	T21.01	41,7	T21.01	28,8
T21.20			T21.02	34,0	T21.02	8,8	T21.02	64,4	T21.02	45,0
T21.21			T21.14	67,3	T21.21	40,7	T21.14	64,4	T21.14	64,3
T21.22.00.000CB			T21.22.01.000CB	87,0	T21.22.02.000CB	39,5	T21.22.03.000CB	81,3	T21.22.00.001	85,8

*) См. черт T21.00.00.001 н. 2

Серия 4.903-10 Выпуск 5

Уч. № 1234 / Сл. № 5678 / Зам. инж. / Инс. № 9012 / Инж. № 3456 / Инж. № 7890

Изм	Лист	№ докум.	Подп.	Дата	T21.00.00.000CB	Лист 3

Т 21.00.00.000СБ

Продолжение табл. 2

Спецификация										
№ поз.	6		7		8		9		10	
Наименование	Подпятник		Пята		Накладка		Кольцо		Болт	
Количество	1		1		1		1		4	
Материал	Сталь 40Х ГОСТ 4543-71				Лист 10 ГОСТ 5681-57 Лист 5 Ст. 3 ГОСТ 14637-69		Лист 5 ГОСТ 5681-57 Лист 5 Ст. 3 ГОСТ 14637-69		Сталь 35 ГОСТ 1050-60	
№ чертежа или стандарта	Т 21.01.00.002		Т 21.01.00.003		Т 21.00.00.004		Т 21.00.00.005		ГОСТ 7798-70	
Обозначение	Обозначение	Масса, кг	Обозначение	Масса, кг	Обозначение	Масса, кг	Обозначение	Масса, кг	Обозначение	Масса, кг
									шт.	Общ.
Т 21.01.00.000СБ										
Т 21.02										
Т 21.03										
Т 21.04					Т 21.01.00.004	1,32				
Т 21.05										
Т 21.06										
Т 21.07							Т 21.01.00.005	0,284	М10×18,56	0,024 0,096
Т 21.08										
Т 21.09					Т 21.07	2,25				
Т 21.10										
Т 21.11	Т 21.01.00.002	3,50	Т 21.01.00.003	1,35						
Т 21.12										
Т 21.13							Т 21.13	0,993	М10×20,56	0,025 0,100
Т 21.14							Т 21.14	0,851	М10×25,56	0,028 0,112
Т 21.15							Т 21.13	0,993	М10×20,56	0,025 0,100
Т 21.16							Т 21.14	0,851	М10×20,56	0,028 0,112
Т 21.17							Т 21.13	0,993	М10×20,56	0,025 0,100
Т 21.18							Т 21.14	0,851	М10×25,56	0,028 0,112
Т 21.19										
Т 21.20							Т 21.01	0,284	М10×18,56	0,024 0,096
Т 21.21										
Т 21.22 00.000СБ					Т 21.19.00.004	4,33	Т 21.14.00.005	0,851	М10×30,56	0,031 0,124

* См. технические требования Т 3.00 00 000 ТТ п.1.3.

Серия 4.903-10 Выпуск 5

Исполнитель: А.И.Данил

№	Лист	Процум	Подп	Дата

Т 21.00.00.000СБ

Лист 4

Т 21.00.00.000СБ

Продолжение табл. 2

Спецификация										
№ поз.	1		2		3		4		5	
Наименование	Опора		Каретка		Сепаратор		Основа		Плита	
Количество	1		1		1		1		1	
Материал									Лист 5 Т21.00.000СБ	
№ чертежа или стандарта	Т13.00.00.000СБ Т14.00.00.000СБ		Т21.00.01.000СБ		Т21.00.02.000СБ		Т21.00.03.000СБ		Т21.00.00.001	
Обозначение	Обозначение	Масса, кг	Обозначение	Масса, кг	Обозначение	Масса, кг	Обозначение	Масса, кг	Обозначение	Масса, кг
Т21.23.00.000СБ	Т14.43.00.000СБ	26,56	Т21.13.01.000СБ	238	Т21.13.02.000СБ	255	Т21.13.03.000СБ	41,7	Т21.13.00.001	416
Т21.24			Т21.14.	673	Т21.14.	240	Т21.14.	64,4	Т21.14	643
Т21.25			Т21.14.	673	Т21.21.	407	Т21.14.	64,4	Т21.14	643
Т21.26			Т21.22.	870	Т21.22.	395	Т21.22.	81,9	Т21.22.	853
Т21.27	Т14.46	33,85	Т21.13	238	Т21.13	255	Т21.13	41,7	Т21.13	416
Т21.28			Т21.14	673	Т21.14	240	Т21.14	64,4	Т21.14	643
Т21.29			Т21.29	1089	Т21.29	883	Т21.29	93,8	Т21.29	117,2
Т21.30			Т21.30	1364	Т21.30	871	Т21.30	118,8	Т21.30	148,5
Т21.31	Т14.49	50,45	Т21.14	673	Т21.21	407	Т21.14	64,4	Т21.14	643
Т21.32			Т21.22	870	Т21.22	395	Т21.22	81,9	Т21.22	853
Т21.33			Т21.29	1089	Т21.29	883	Т21.29	93,8	Т21.29	117,2
Т21.34			Т21.30	1364	Т21.30	871	Т21.30	118,8	Т21.30	148,5
Т21.35	Т14.52	52,29	Т21.14	673	Т21.21	407	Т21.14	64,4	Т21.14	643
Т21.36			Т21.22	870	Т21.22	395	Т21.22	81,8	Т21.22	853
Т21.37			Т21.29	1089	Т21.29	883	Т21.29	93,8	Т21.29	117,2
Т21.38			Т21.30	1364	Т21.30	871	Т21.30	118,8	Т21.30	148,5
Т21.39	Т14.55.00.000СБ	62,36	Т21.14	673	Т21.21	407	Т21.14	64,4	Т21.14	643
Т21.40			Т21.22	870	Т21.22	395	Т21.22	81,9	Т21.22	853
Т21.41			Т21.29	1089	Т21.29	883	Т21.29	93,8	Т21.29	117,2
Т21.42.00.000СБ			Т21.30.01.000СБ	1364	Т21.30.02.000СБ	871	Т21.30.03.000СБ	118,8	Т21.30.00.001	148,5

* См. черт Т21.00.00.001 п. 2.

Серия 4.903-10 Выпуск 5

Спецификация

Изм	Лист	№ докум	Подп	Дата	Т 21.00.00.000СБ	Лист
						5

4.00529-10 104

Т21.00.00.000СБ

Продолжение табл 2

Спецификация														
№ поз.	6		7		8		9		10					
Наименование	Подпятник		Пята		Накладка		Кольцо		Болт					
Количество	1		1		1		1		4					
Материал	Сталь 40Х ГОСТ 4543-71				Лист 10 ГОСТ 5681-57 Ст 3 ГОСТ 4637-69		Лист 5 ГОСТ 5681-57 59-3 ГОСТ 4637-69		Сталь 35 ГОСТ 1050-60					
№ чертежа или стандарта	Т21.01.00.002		Т21.01.00.003		Т21.00.00.004		Т21.00.00.005		ГОСТ 7798-70					
Обозначение	Обозначение	Масса, кг	Обозначение	Масса, кг	Обозначение	Масса, кг	Обозначение	Масса, кг	Обозначение					
									1 шт	Общ.				
Т21.23.00.000СБ	Т21.01.00.002	3,50	Т21.01.00.003	1,35	Т21.19.00.004	4,33	Т21.13.00.005	0,993	М10х20,56	0,025	0,100			
Т21.24							Т21.14.	0,851	М10х25,56	0,028	0,112			
Т21.25														
Т21.26														
Т21.27														
Т21.28							Т21.31.00.004	6,22	Т21.13.	0,993	М10х20,56	0,025	0,100	
Т21.29									Т21.14.	0,851	М10х25,56	0,028	0,112	
Т21.30														
Т21.31														
Т21.32							Т21.29	0,425	М10х30,56	0,031	0,124			
Т21.33														
Т21.34														
Т21.35					Т21.14.	0,851						М10х25,56	0,028	0,112
Т21.36														
Т21.37					Т21.29	0,425	М10х30,56	0,031	0,124					
Т21.38														
Т21.39					Т21.14.	0,851	М10х25,56	0,028	0,112					
Т21.40														
Т21.41					Т21.29.00.005	0,425	М10х30,56	0,031	0,124					
Т21.42.00.000СБ														

Серия 4903-10 Выпуск 5

Информация о документе и его реквизитах

Эст. технические требования ТЗ.00.00.000 ТТ п 13.

Изм	Лист	№ докум	Подп	Дата	Т21.00.00.000СБ	Лист
	6					6

T2100.01.000CB

Серия 4.903-10 Выпуск 5

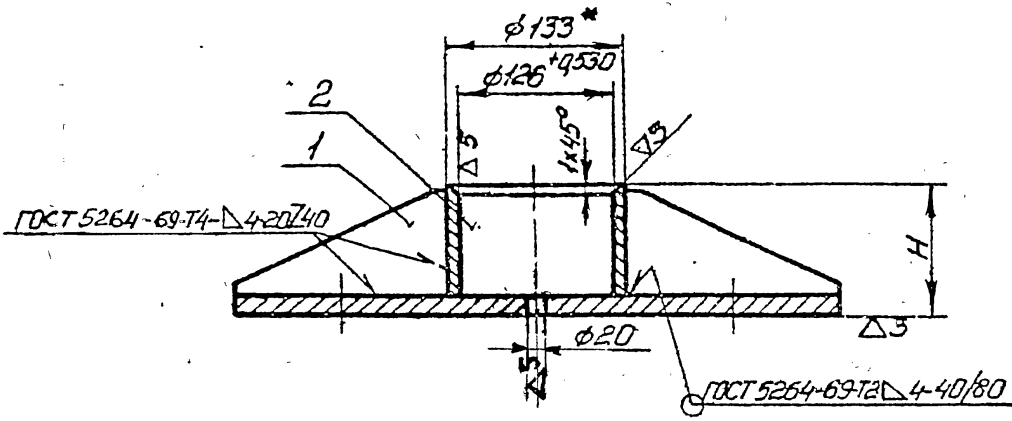
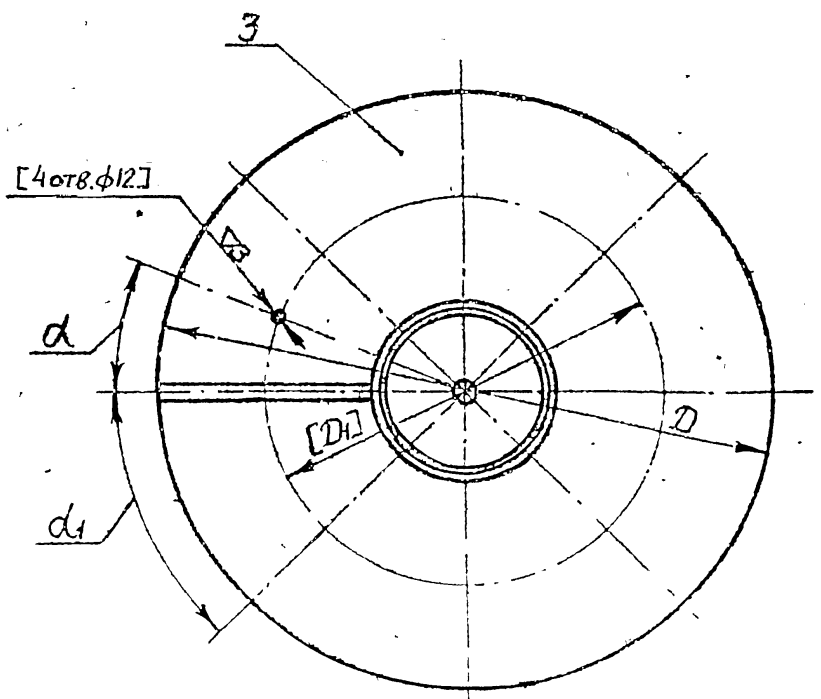


Таблица 1

Размеры в мм

Обозначение	D	D1	H	α	φ1	Масса кг
T210101000CB	500	320	65	22°30'	45°	194
T21.02	680	440				340
T2113	500	320	90	45°	30°	238
T2114	680	440				675
T21.22	780	390	80	45°	30°	870
T2129	800	465				1089
T213001000CB	900	515				1364



1. Обработку по размерам в квадратных скобках согласовать с плитой (черт T210000001)
2. Сварку производить электродом типа Э42 по ГОСТ 9467-60.
3. Масса указана с учетом механической обработки.
4. *Размер для справок

Цифр. обработка / Изучить и одобро. / Проверить / Изменить / Добавить / Удалить /

T2100.01.000CB					Лист	Масса	Масштаб
Изм	Лист	№ докум	Подп	Дата	Картка	См табл	-
Проб	Ведущий	Меридиан	И.И.				
Рук зр	Сборщик	С.И.			Сборочный чертеж		
Испец	Сорокин				Лист 1 из 2		
И контр	Ермаков				Минэнерго СССР		
Утв.	Фейгин				Лаб. теплоэнергомонтаж		
					Энергомонтажпроект		
					Лен. филиал		

T21.00.01.000C5

Таблица 2

Спецификация											
№ поз.	1			2			3			Масса наплавленного металла сварных швов, кг	
Наименование	Резьба			Труба			Лист				
Количество	См. ниже			1			1				
Материал	Лист 8 ГОСТ 5681-57 ВСт.3* ГОСТ 4637-69			Труба Дн x S-20-A ГОСТ 8732-70			Лист 5 ГОСТ 5681-57 ВСт.3* ГОСТ 4637-69				
№ чертежа или стандарта	T21.00.01.001			без чертежа							
Обозначение	Обозначение	Кол-во	Масса, кг		Наружный диаметр и толщина стенки Дн x S, мм	Длина, мм	Масса, кг	Размеры, мм		Масса, кг	
			шт	Общ				S	D		
T21.01.01.000C5	T21.01.01.001	8	0,352	2,82	133x4	57	0,73	10	500	15,40	0,45
T21.02.	T21.02		0,521	4,17		80	1,05	12	500	18,50	0,62
T21.13	T21.13		0,471	3,77		75	0,99	20	680	5700	0,95
T21.14	T21.14	0,697	8,36								
T21.22	T21.22	0,823	9,88								
T21.29	T21.29	12	0,688	8,26	60	0,79	25	800	98,70	1,10	
T21.30.01.000C5	T21.30.01.001		0,790	9,48				900	12,49		1,25

*См технические требования ТЗ.00.00.000Тп.1.3

Серия 4.903-10 Выпуск 5

Технический отдел

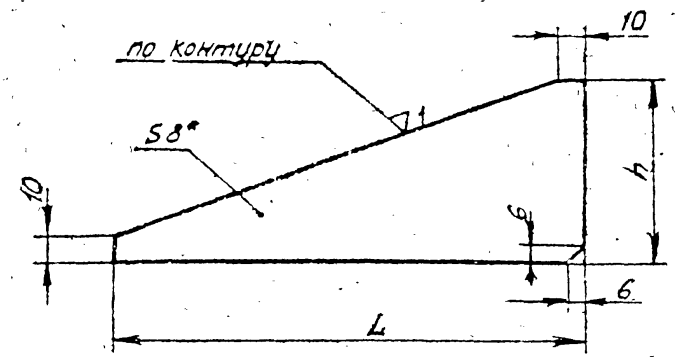
Изм.	Лист	№ докум	Подп.	Дата

T21.00.01.000C5

4.00529-01 107

T21.00.01.001

2(Δ)



Размеры в мм

Обозначение	L	h	Масса, кг
T21.01.01.001	180	50	0,352
T21.02	270		0,521
T21.13	180		0,471
T21.14	270	70	0,697
T21.22	320		0,823
T21.29	330	55	0,688
T21.30.01.001	380		0,790

- * См. технические требования ТЗ 00.00.000 ТТ п.13
- ** размер для справок

T21.00.01.001

Ребро

Лист	Масса	Масштаб
	см. табл.	—
Лист	Листов	1

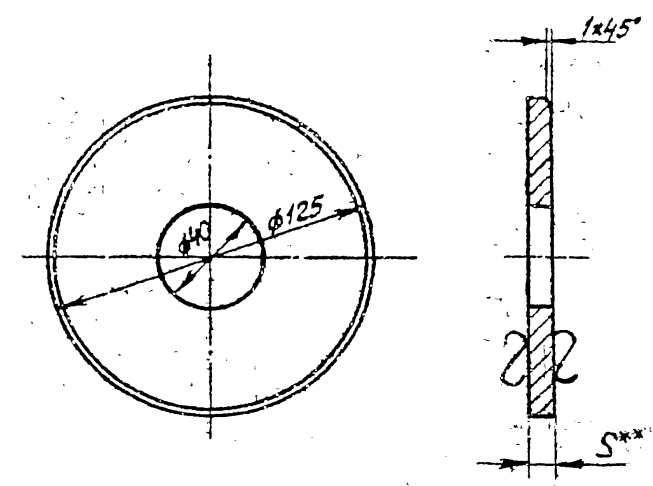
Минэнерго СССР
Главтеплоэнерго монтаж
Энергомонтажпроект
Лен филиал

Лист 8 ГОСТ 5681-57
ВСт 3 * ГОСТ 14637-69

Изм	Лист	№ докум	Подпись	Дата
Разраб	Гранич			
Пробер	Белитченко			
Рук.гр	Свойкин			
Т. спец	Сорокин			
Н. кан	Ермаков			
Утв	Фрейгин			

T21.00.00.005

Δ3(v)



Размеры в мм

Обозначение	S	Масса, кг
T21.01.00.005	10	0,284
T21.13	35	0,998
T21.14	30	0,851
T21.29.00.005	15	0,425

- * См. технические требования ТЗ 00.00.000 ТТ п.13.
- ** Размер для справок

T21.00.00.005

Кольцо

Лист	Масса	Масштаб
	см. табл.	—
Лист	Листов	

Минэнерго СССР
Главтеплоэнерго монтаж
Энергомонтажпроект
Лен филиал

Лист 5 ГОСТ 5681-57
ВСт 3 * ГОСТ 14637-69

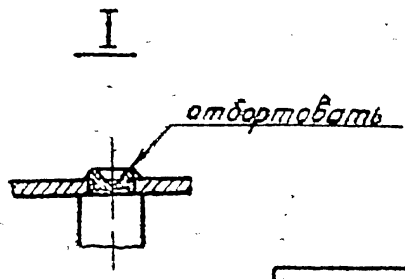
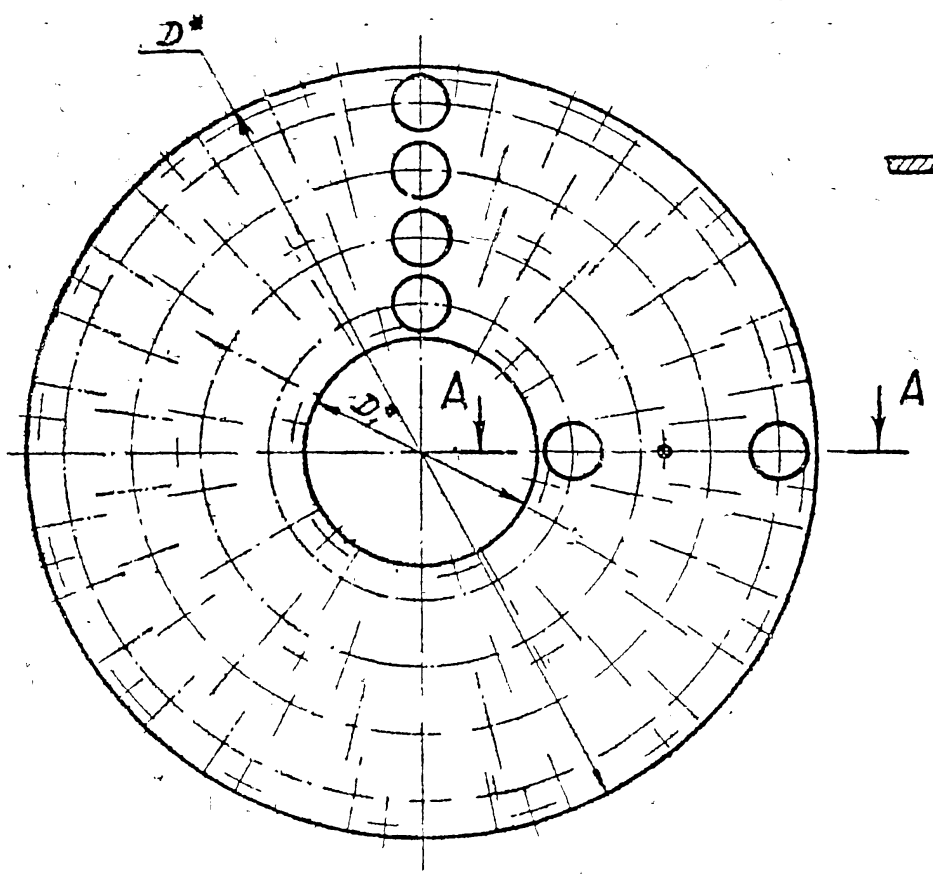
Изм	Лист	№ докум	Подп	Дата
Разраб	Гранич			
Пробер	Белитченко			
Рук.гр	Свойкин			
Т. спец	Сорокин			
Н. кан	Ермаков			
Утв	Фрейгин			

Серия 4.903-10 Выпуск 5

Серия 4.903-10 Выпуск 5

T21.00.02.000CB

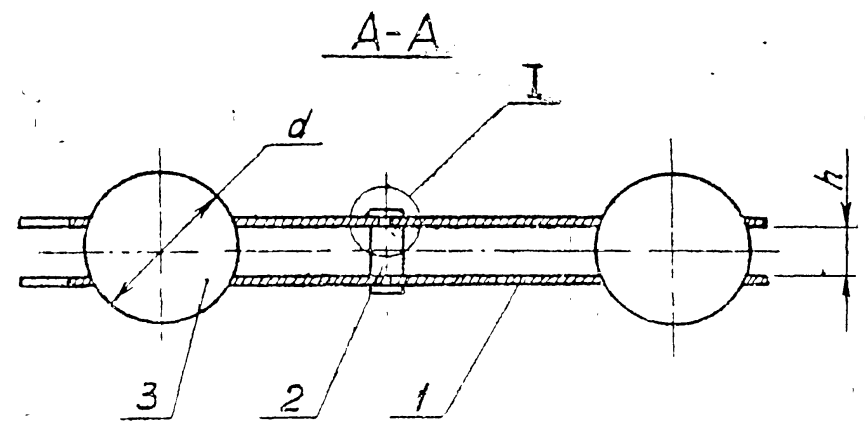
Серия 4.903-10, Выпуск 5



Размеры в мм Таблица 1

Обозначение	D	D ₁	d	h	Масса, кг
T21.01.02.000CB	520	120	35,7	12	11,7
T21.02.		220			8,8
T21.13.		120	50,8	15	25,5
T21.14.	220	24,0			
T21.21.	600	120			40,7
T21.22.		220	39,5		
T21.29.	750	120	60,0	20	88,3
T21.30.02.000CB		220			87,1

1. При сборке обеспечить свободное вращение шариков.
2* Размеры для справок.



Исполнитель: [blank] Проверил: [blank] Утвердил: [blank]

T21.00.02.000CB			
Сепаратор			
Сборочный чертеж			
Изм.	Исполн.	№ докум.	Лист
Разработ.	Гранц	Звоним	0179
Провер.	Величченко	Велич	0179
Рис. эр.	Свобкин	Свобкин	0179
Тп спец.	Сорокин	Сорокин	0179
Н. контр.	Ермаков	Ермаков	0179
Утв.	Федигин	Федигин	0179

Лист	Масса	Масштаб
1	см	—
табл. 1		
Лист 1	Листов 2	

Минэнерго СССР
Главтеплоэнергомонтэк
Энергомонтажпроект
Лен филиал

T21.00.02.000CB

Серия 4903-10 выпуск 5

Таблица 2

Спецификация											
№ поз.	1			2			3				
Наименование	Объем			Заклепка			Шарик				
Количество	2			см. ниже			см. ниже				
Материал	Лист 5 ГОСТ 3680-57 ВСтЗ* ГОСТ 1658-70			Круг 12 ГОСТ 2590-71 ВСтЗ* ГОСТ 535-58			Сталь ШХ-15 ГОСТ 801-60				
№ чертежа или стандарта	T21.00.02.001			T21.00.02.002			ГОСТ 3722-60				
Обозначение	Обозначение	Масса, кг		Обозначение	Кол-во	Масса, кг		Обозначение	Кол-во	Масса, кг	
		шт	Общ			шт	Общ			шт	Общ
T21.01.02.000CB	T21.01.02.001	267	534	T21.01.02.002	19	0,012	0,228	VI-35	34	0,180	6,1
T21.02	T21.02	125	2,50	T21.13		0,266	VI-50	0,545		18,5	
T21.13	T21.13	337	6,74			0,014					
T21.14	T21.14	263	5,26	20	0,280	VI-60	0,880	77,4			
T21.21	T21.21	388	7,76								
T21.22	T21.22	325	6,50	28	0,315	0,504	88	0,880	77,4		
T21.29	T21.29	522	10,44		T21.29.02.002						
T21.30.02.000CB	T21.30.02.001	460	9,20								

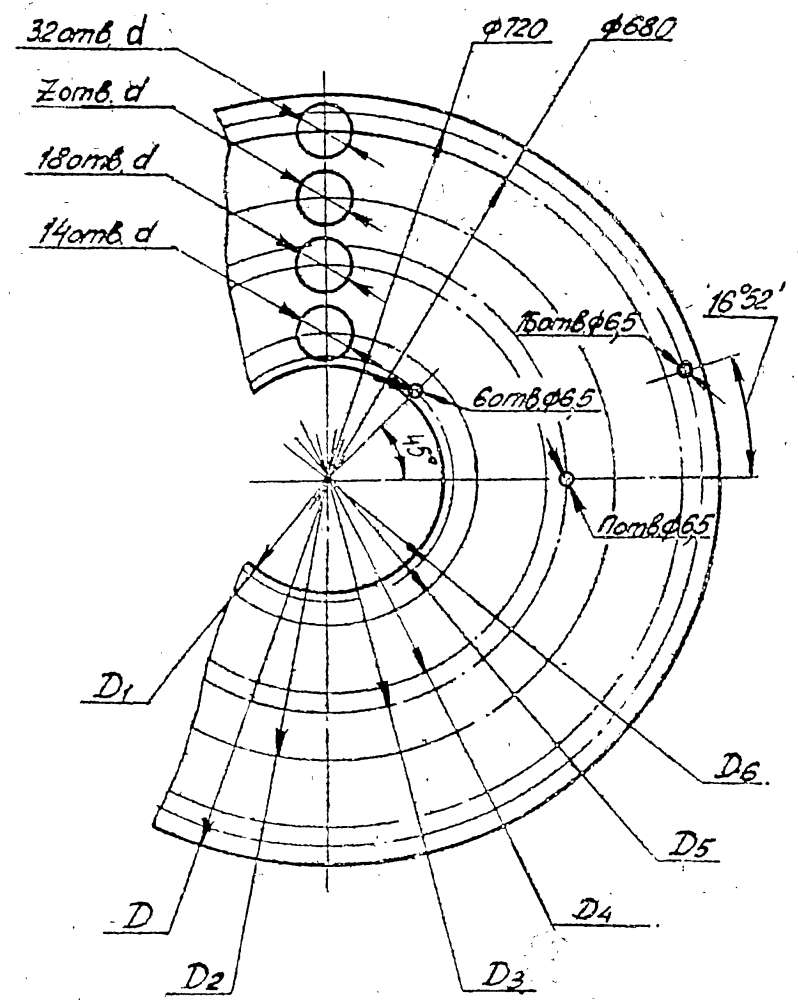
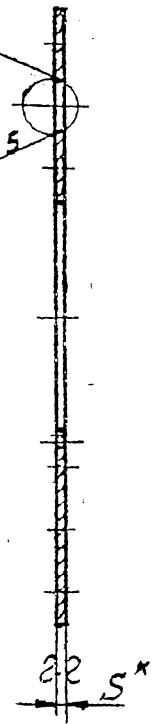
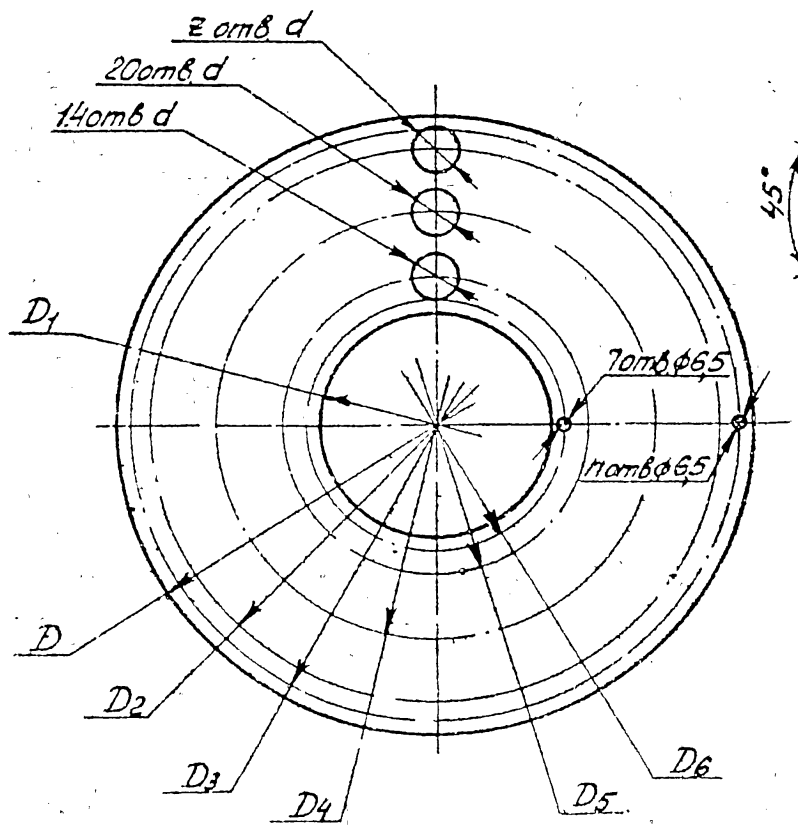
* См технические требования ТЗ 00.00.000 ТТ п 1.3

Лист 2 из 2

T21.00.02.001

▽3(▽)

Для T21.29.02.001 и T21.30.02.001



Серия 4903-10 Выпуск 5

Листы в сборе, Взамин, Штукатур, Листы и детали

- 1 Конические отверстия под шары в парной обложке зачеканить зеркально
- 2 Обложки (2шт) маркировать одним порядковым номером и применять совместно.
- 3.* Размер для справок.
- 4.** См технические требования ТЗ.00.00.000 ТТ п. 1.3.

				T21.00.02.001		
Изд. лист	№ докум	Подп.	Дата	ОБЛОЖКА	Лист	Масса
Разраб	Горичих	Хорова	8.11.78		Ст.	табл.
Проб	Веринченко	Хорова	8.11.78		Лист 1 Листов 2	
Рук зр.	Свойкин	Хорова	8.11.78		Минэнерго СССР	
Исп. спец.	Сорокин	Хорова	8.11.78		Лабтеплоэнергомонтаж	
Контр.	Бригаков	Хорова	8.11.78	Лист S ГОСТ 3680-57	Экспертная проекция	
Чтв.	Фейгин	Хорова	8.11.78	ВСТЗ*** ГОСТ 16523-70	Лен филиал	

400529-01 141

T 21.00.02.001

СЕРИЯ 4903-10 ВЫПУСК 5

РАЗМЕРЫ В ММ

Обозначение	D	D ₁	D ₂	D ₃	D ₄	D ₅	D ₆	d	5	Количество отверстий		Масса, кг
										Z	n	
T 21.01.02.001	520	120	—	485	400	280	220	33	2	—	12	2,67
T 21.02.		220			430	310	245					1,25
T 21.13.		120			400	280	220					3,37
T 21.14.		220			—	—	—					2,63
T 21.21.	600	120	530	570	410	—	—	47	3	—	13	3,88
T 21.22.		220										290
T 21.29.	750	120	550	460	420	—	—	55	—	—	6	5,22
T 21.30.02.001		220										—

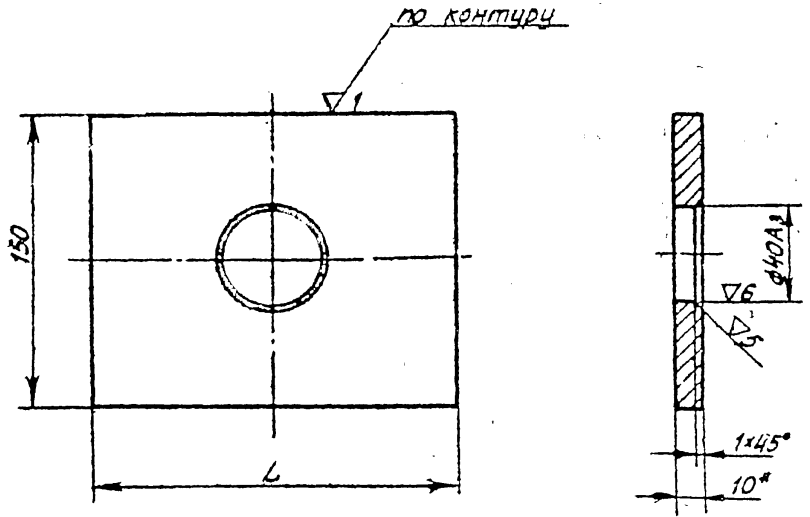
1. Разработчик: ЦНИИ ВВС
 2. Конструктор: ЦНИИ ВВС
 3. Проверен: ЦНИИ ВВС
 4. Утвержден: ЦНИИ ВВС

400529-01 112

T 21.00.00.004

(Δ) 2

Серия 4.903-10 Выпуск 5



Размеры в мм

Обозначение	L	Масса, кг
T21.01.00.004	140	1,32
T21.07.	240	2,25
* T21.13	340	3,20
T21.19.	460	4,33
T21.31.00.004	660	6,22

- 1 * Размер для справок
- 2. ** См технические требования ТЗ 00.00.000 ТТ п.1.3.

T 21.00.00.004

Накладка

Лист	Масса	Масштаб
1	См табл	—
Листов 1		
Минэнерго СССР Госветлоэнергомонтаж энергомонтажпроект Лен. филиал		

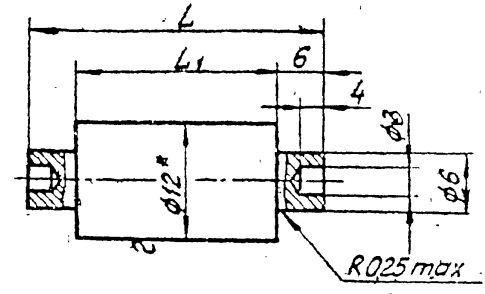
Галия Соболева Формат 11

Имя и подлин	Подпись и дата	Взм. инв. инв. М.И.В. и др.	Подп. и дата
Взм. инв.			
Разработ	Мерзон		
Провер	Велитченко		
Рук. гр.	Своякин		
Гл. спец.	Своякин		
Нач. отд.	Ермаков		
Учтв.	Фейгин		

T 21.00.02.002

(Δ) 3

Серия 4.903-10 Выпуск 5



Размеры в мм

Обозначение	L	L ₁	Масса, кг
T21.01.02.002	24	12	0,012
T21.13.	27	15	0,014
T21.29.02.002	32	20	0,018

- 1 * Размер для справок
- 2. ** См. технические требования ТЗ 00.00.000 ТТ п.1.3

T 21.00.02.002

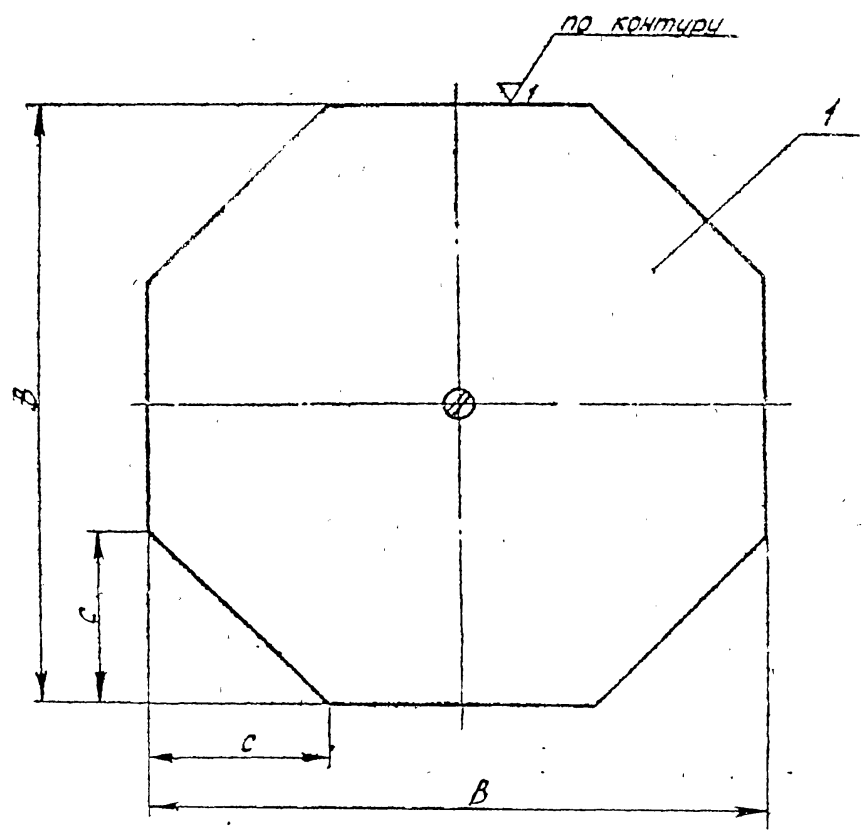
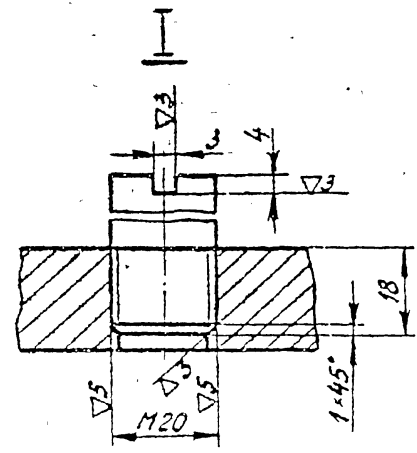
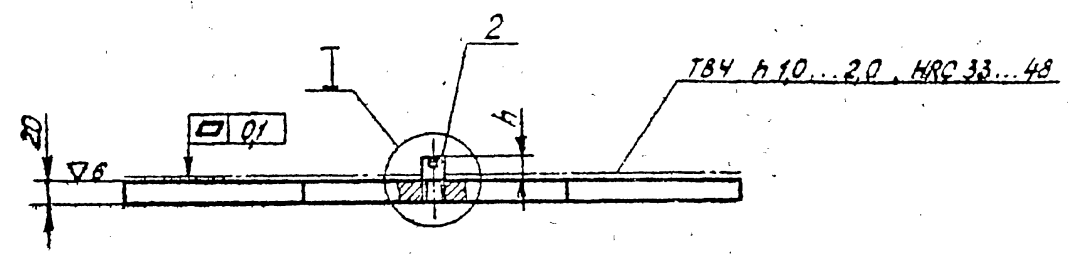
Заклепка

Имя и подлин	Подпись и дата	Взм. инв. инв. М.И.В. и др.	Подп. и дата
Взм. инв.			
Разработ	Мерзон		
Провер	Велитченко		
Рук. гр.	Своякин		
Гл. спец.	Своякин		
Нач. отд.	Ермаков		
Учтв.	Фейгин		

Лист	Масса	Масштаб
1	См табл	—
Листов 1		
Минэнерго СССР Госветлоэнергомонтаж энергомонтажпроект Лен. филиал		

Копия Соболева 400529-11 113

T 21.00.03.000CB



Серия 4.503-10 Выпуск 5

Исполнители: Подпись и дата
Инженер В.А.С. / 10.08.81
Инженер В.А.С. / 10.08.81
Инженер В.А.С. / 10.08.81

				T 21.00.03.000CB				
Изм.	Лист	№ докум	Подпись	Дата	Основание. Сборочный чертёж	Лит	Масса	Масштаб
Разраб	Транш	Лит				Ст.		—
Провер	Величенко	Лит				табл 1		
Рук. зр.	Сорокин	Лит				Лист 1	Листов 2	
Н.спец.	Сорокин	Лит				Минэнерго СССР Гидротеплоэнергомонтаж Энергомонтажпроект Лен. филиал		
Н.контр.	Боряков	Лит						
Утв.	Фейгин	Лит						

Копия собрана

Ц.00.529-11 114

стр. 1 из 12

T21.00.03.000CB

Размеры в мм Таблица 1

Обозначение	B	h	C	Масса, кг
T 21. 01. 03. 000 CB	560	30	160	41,7
T 21. 02.	700		200	64,4
T 21. 13.	560	40	160	41,7
T 21. 14.	700		200	64,4
T 21. 22.	800		220	81,3
T 21. 29.	850	45	250	93,8
T 21. 30. 03. 000 CB	950		270	118,8

Таблица 2

Спецификация				
№ поз	1		2	
Наименование	Лист		Упор	
Количество	1		1	
Материал	Лист 22 ГОСТ 5681-57 45* ГОСТ 1577-70		Круг 20 ГОСТ 2590-71 Вст 3** ГОСТ 535-58	
№ чертежа или стандарта	Без чертежа			
Обозначение	Размеры, мм	Масса, кг	Длина, мм	Масса, кг
T 21 01 03 000 CB	560 × 560	41,6	48	0,110
T 21 02.	700 × 700	64,3		
T 21 13.	560 × 560	41,6	58	0,135
T 21 14	700 × 700	64,3		
T 21 22	800 × 800	81,2	63	0,145
T 21 29.	850 × 850	93,7		
T 21 30. 03. 000 CB	950 × 950	118,7		

1. Масса указана с учетом механической обработки
- 2.* Допускается другая сталь с последующей поверхностной калкой, указанной на чертеже.
- 3.** См. технические требования ТЗ 00 00 000 ТТ п 1.3

Серия 4 903-10 Выпуск 5

4. № докум. Подпись и дата (в том числе) Инв. № докум. Подп. и дата

Изм	Лист	№ докум	Подп	Дата	T21.00.03.000CB	Лист
						2

▽3 (▽)

100 00 00 121

Размеры в мм

Обозначение	B	D	c	S	S ₁	L	L	Масса, кг
T21.01.00.001	560	320	160	20	14	10		28,8
T21.02.	700	440	200				45°	450
T21.13	560	320	160					41,6
T21.14.	700	440	200	25	20			64,3
T21.22.	800	390	220			14	22°30'	85,3
T21.29	850	465	250	30	25			117,2
T21.30.00.001	950	515	270.					148,5

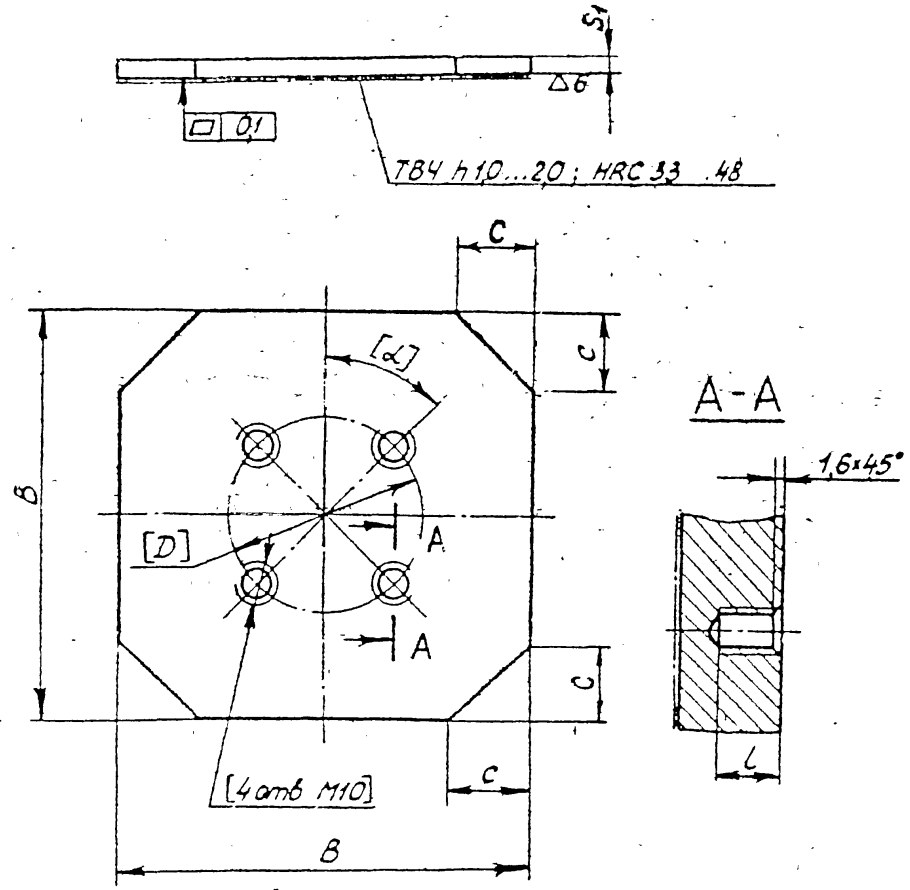


Схема 4.903-10 Выпуск 5

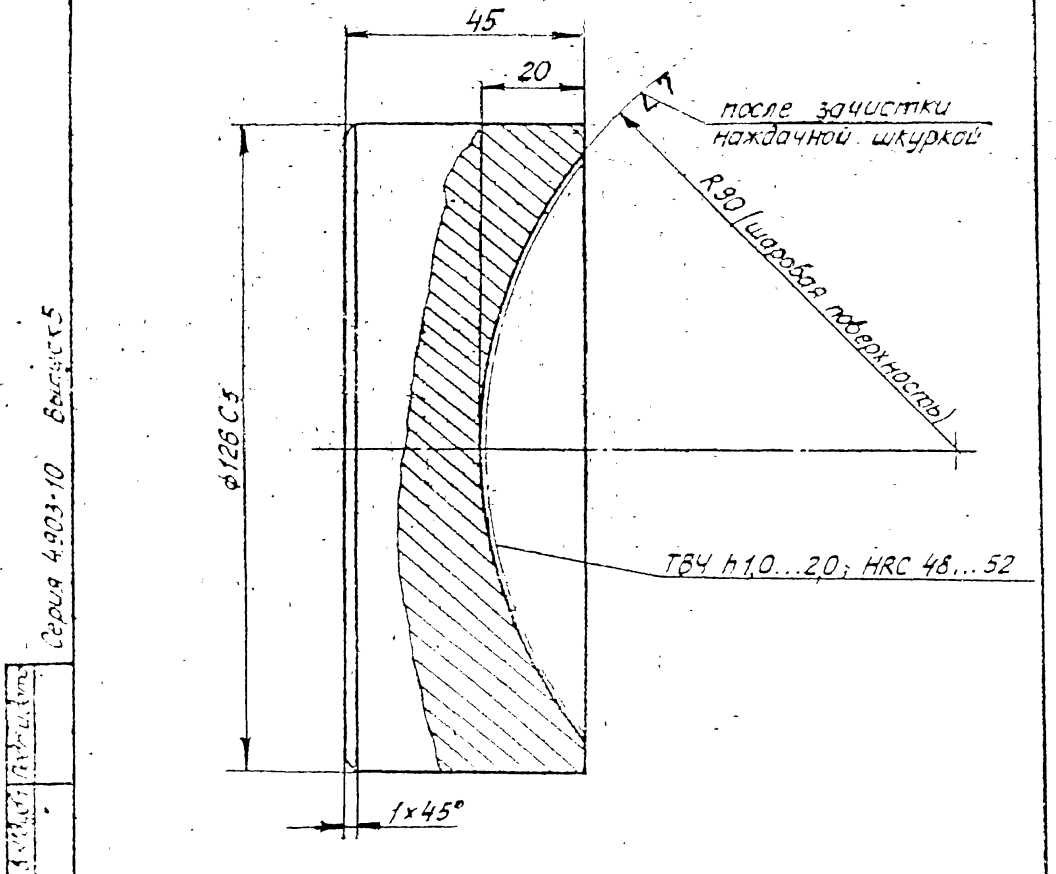
Информация о документе: Инв. №, Дата, Автор, Издатель, Место, Кол-во, Цена, Примечание

1. Обработку по размерам в квадратных скобках согласовать с кареткой (черт. T21.00.01.000СБ) и применять совместно
- 2 * Допускается другая сталь с последующей поверхностной калкой, указанной на чертеже
- 3 Масса указана с учетом механической обработки.

Т21.00.00.001				Лист	Масса	Масштаб
Изм/лист	№ докум	Подп	Дата	Плита	Ст	—
Разраб	Гранич	Браун	19.12		табл	—
Провер	Велитменко	Велитменко	19.12	Лист	Листов 1	
Рук.гр.	Свойкин	Свойкин	19.12	Лист S ГОСТ 5681 - 57		Минэнерго СССР Главэнергопроект Энергомонтажпроект Лен филиал
Гл.спец	Сорокин	Сорокин	19.12	45* ГОСТ 1577-70		
Н.контр	Ермаков	Ермаков	19.12			
В.тб	Фейгин	Фейгин	19.12			
Копия Сорокина				14.00329-01 116		Формат 12

T 21.01.00.002

(Δ) 3 (Δ)



Серия 4.903-10 Выпуск 5

Изм	Лист	№ док-м	Подп	Дата
Разраб	Гранич			
Провер	Величченко			
Рук.гр	Свойкин			
Т.спец	Сорокин			
Н.контр	Ермаков			
Утв	Фейгин			

T 21.01.00.002

Подпятник

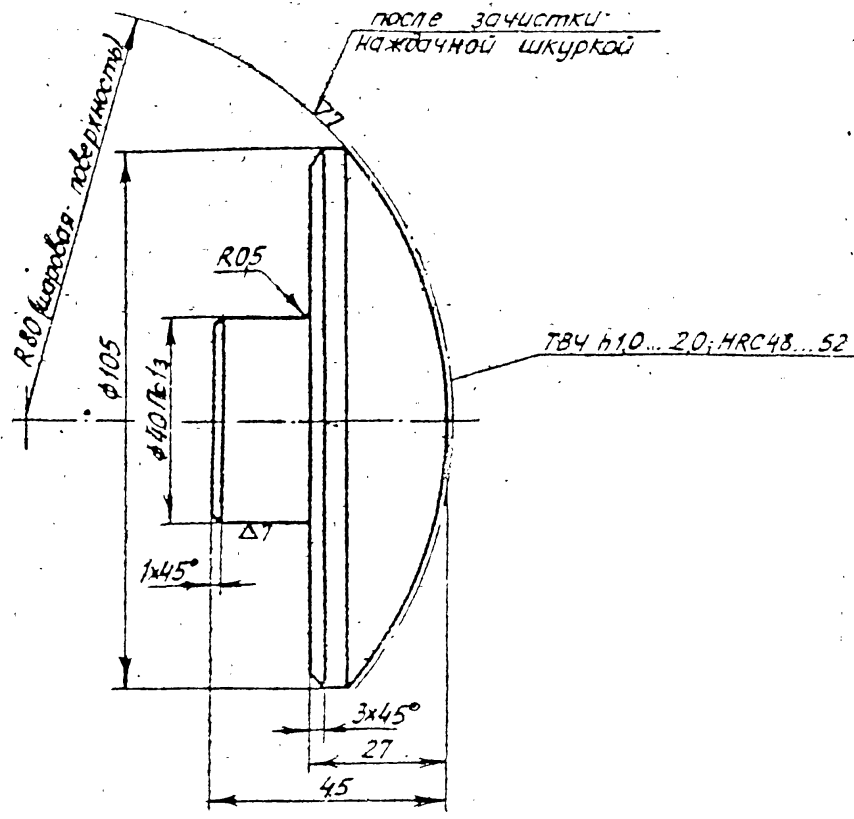
Лист	Масса	Масштаб
	3,50	1:1
Лист	Листов 1	
Минэнерго СССР Госпланэнергоцентра Энергомонтажпроект Вен филиал		

Сталь 40X
ГОСТ 4543-71

Копия Собольева 400529-01 117

T 21.01.00.003

(Δ) 3 (Δ)



Серия 4.903-10 Выпуск 5

Изм	Лист	№ док-м	Подп	Дата
Разраб	Гранич			
Провер	Величченко			
Рук.гр	Свойкин			
Т.спец	Сорокин			
Н.контр	Ермаков			
Утв	Фейгин			

T 21.01.00.003

Пята

Лист	Масса	Масштаб
	1,35	1:1
Лист	Листов 1	
Минэнерго СССР Госпланэнергоцентра Энергомонтажпроект Вен филиал		

Сталь 40X
ГОСТ 4543-71

Копия Собольева Формат 11