

УДК 621.643—219

Группа Е26

О Т Р А С Л Е В О Й С Т А Н Д А Р Т

**БЛОКИ КАТКОВЫЕ
НАПРАВЛЯЮЩИЕ ДЛЯ ОПОР
ТРУБОПРОВОДОВ ТЭС И АЭС**

ОСТ 108.275.42—80

Взамен МВН 1789—65

КОНСТРУКЦИЯ И РАЗМЕРЫ

ОКП 31 1312

Указанием Министерства энергетического машиностроения от 30.06.80
№ ЮК-002/5261 срок введения установлен

с 01.01.85

Несоблюдение стандарта преследуется по закону

1. Настоящий стандарт распространяется на катковые направляющие блоки, применяемые в сочетании с приваренными к верхней опорной плите хомутовыми скользящими опорами (ОСТ 108.275.29—80 — ОСТ 108.275.32—80) трубопроводов наружным диаметром труб от 194 до 630 мм для ТЭС и АЭС.

2. Конструкция и основные размеры должны соответствовать указанным на чертеже и в таблице.

3. Перемещение Δ не должно быть более 180 мм. При $\Delta \leq 180$ мм установочный размер a принимать по формуле

$$a = 75 - \frac{\Delta}{4}.$$

4. Допускается нагрузка 1,5 кН (153 кгс) на 1 см контакта каждого катка с опорной плитой.

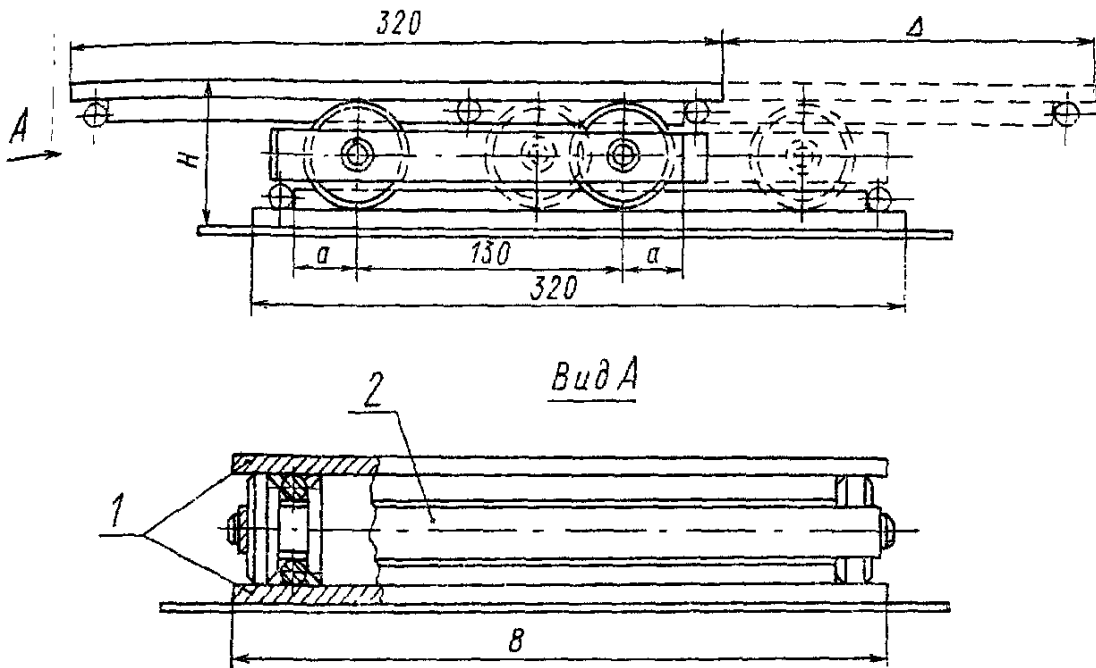
5. Технические требования к блокам — по ОСТ 108.275.50—80.

Издание официальное

Перепечатка воспрещена

Издание с Изменением № 1, утвержденным в ноябре 1980 г.

130 Проверен в 1983 г



1 — плита опорная; 2 — обойма катковая

Размеры в мм

| Исполнение | Наружный диаметр трубопровода | B | Масса, кг | Плита опорная, поз. 1 2 шт. | | Обойма катковая, поз. 2 1 шт. | |
|------------|-------------------------------|-----|-----------|--------------------------------|--|----------------------------------|--|
| | | | | Исполнение | | | |
| | | | | по ОСТ 108.275.44—80 | | по ОСТ 108.275.43—80 | |
| 01 | 194—377 | 320 | 27,6 | 01 | | 01 | |
| 02 | 426—630 | 470 | 39,5 | 02 | | 02 | |

Пример условного обозначения каткового направляющего блока исполнения 01:

БЛОК 01ОСТ 108.275.42—80