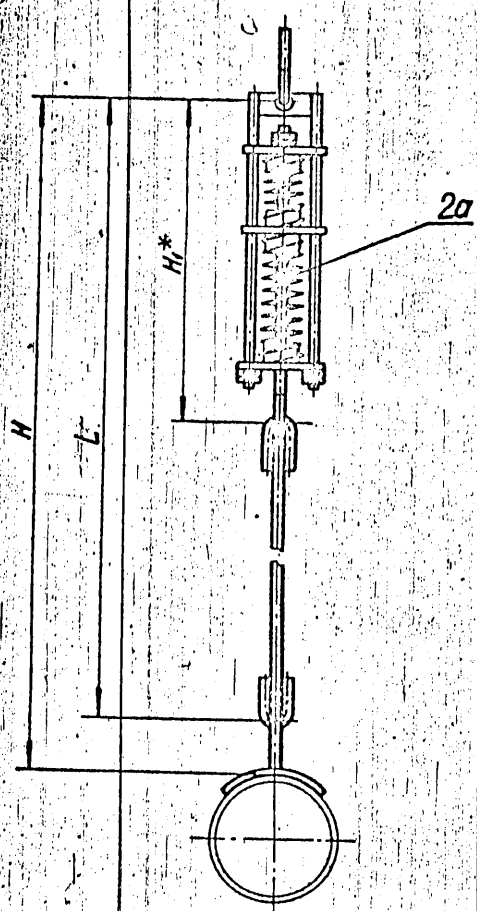


Подвеска с блоками пружин двоясными



Черт. 2

Обозначение подвесок				Для проволочных тросов		Допускаемая нагрузка, кгс		Размеры в мм										
с прогибом тросов				D _т	S	на подвеску при разбеге тросов	на тросы	L ₂	L ₃ *	L	L ₁ *	B*	B ₁ *	a*	b	h	κ	
λ = 70	λ = 140	λ = 210	λ = 280															

Для трубопроводов D_н ≤ 530 мм и паропроводов D_н ≤ 325 мм

01	02	03	04	05	06	07	08	09	10	11	12	13	14	15	16	17	18	19	20	21	22	108	133	159	219	273	325	377	425	9	360	500	700	1200	1500	2400	1500	2400	2000	3400	2300	4000	278	816	1190	1666	2005	2005	3325	2005	4080	510	680	1190	1666	2005	3325	2005	4080	180	260	320	350	360	670	615	720	35	45	50	50	50	60	60	80	50	70	120	140	120	120	120	120	120	150	150	200	200	250	200	350	12	15	12	14	14	24	20	30	10	12	10	11	11	16	14	20	7	9	7	11	11	13	11	17	6	8	6	10	10	14	10	14
23	24	25	26	27	28	29	30	31	32	33	34	35	36	37	38	39	40	41	42	43	44	425	425	425	425	425	425	425	425	9	4000	4080	4080	4080	4080	4080	4080	4080	4080	4080	4080	4080	4080	4080	4080	4080	4080	4080	4080	4080	720	500	80	120	120	120	120	120	80	120	120	120	120	120	120	120	120	120	120	120	120	120	120	120	30	20	20	20	20	20	20	20	17	14	14	14	14	14	14	14	14	14	14	14	14	14	14	14																									

ОСТ 34.287-75 Стр. 4

Обозначение подвеса				Размеры в мм		Продолжение таблицы											
с прогибом пружин				Dн*	S	Дополнительная нагрузка, кгс		L ₂	L ₃	L	L ₇ *	B*	B ₁ *	d ^в	b	h	K
						на подвеску при разрыве пружины	на пружину										
25 OCT 34 287-75	26 OCT 34 287-75			478	7	2400	2005	615	300	50	90	200	200	20	14	11	10
27	28					4000	4080	720	500	80	120		300	30	20	17	14
29	30			530	8	2400	2005	615	400	50	90	250	200	20	14	11	10
31 OCT 34 287-75	32 OCT 34 287-75					4000	4080	720	500	80	120		300	30	20	17	14
Для парaproвoдoв Dн ≥ 377 мм																	
33 OCT 34 287-75	34 OCT 34 287-75	55 OCT 34 287-75	56 OCT 34 287-75	377	9	3400	2005	670	400	60	90	140	150	24	15	13	14
35	36	57 OCT 34	58 OCT 34	426		4000	2686	720	500	80	120	200	200	30	20	17	
37	38			478	8	5000											
39 OCT 34 287-75	40 OCT 34 287-75	63 OCT 34 287-75	64 OCT 34 287-75	530													

OCT 34 287-75 Стр. 5