

СССР

Комитет стандартов,
мер и измерительных
приборов
при Совете Министров
Союза ССР

ВНИИНМАШ

НОРМАЛЬ МАШИНОСТРОЕНИЯ

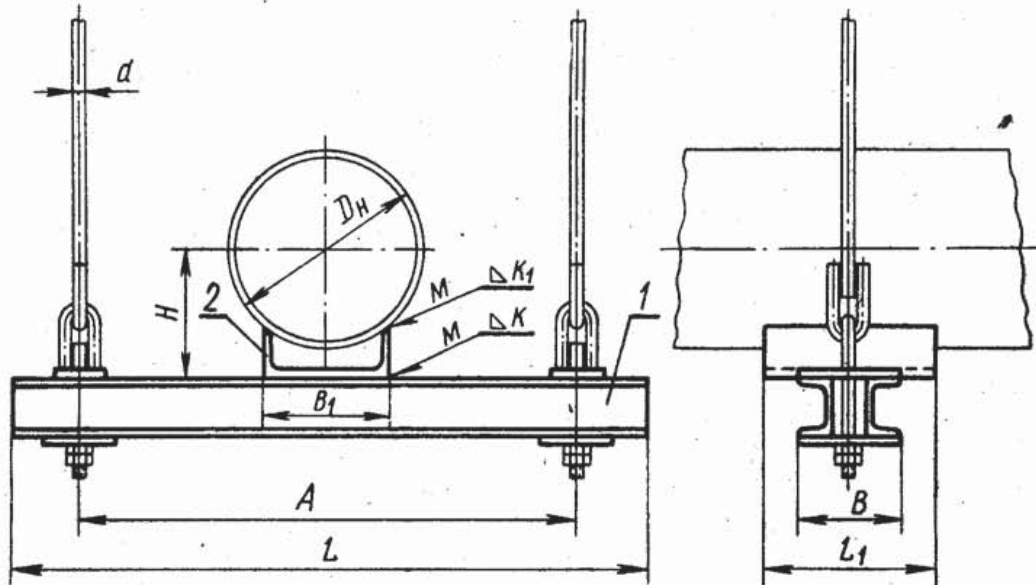
Детали трубопроводов
БЛОКИ ОПОРНЫЕ ПОДВЕСОК
СТАЛЬНЫХ ТРУБОПРОВОДОВ

МН
3945—62

Группа Г18

Настоящая норма распространяется на блоки опорные подвесок стальных трубопроводов, применяемые при температуре рабочей среды до 300°С.

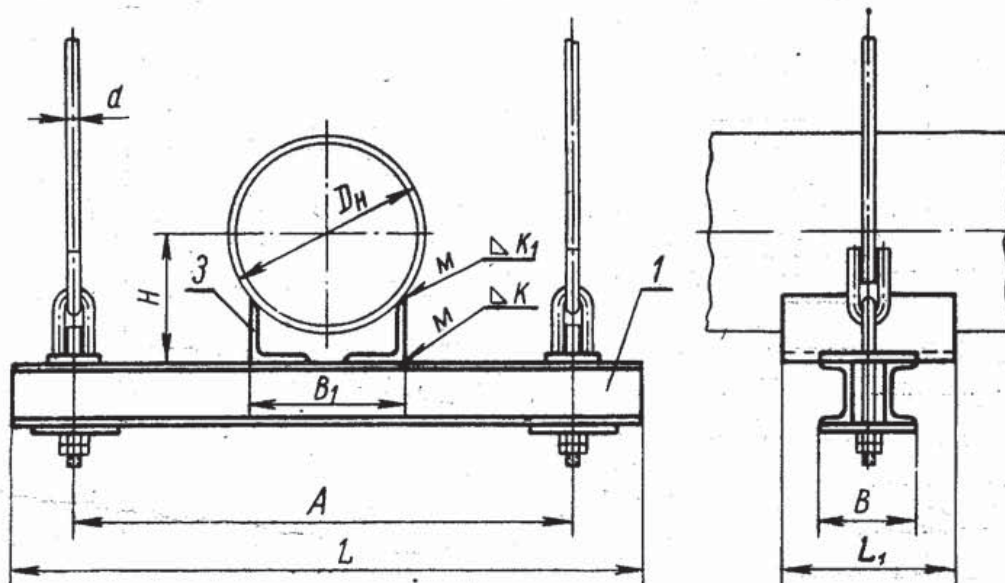
Для D_H от 108 до 530



Черт. 1

Пример обозначения блока подвески для трубопровода $D_H = 219$ мм и $P = 2400$ кгс:
Блок 219-2400 МН 3945—62

Для D_H от 630 до 1020



Черт. 2

Разработана Ленфилиалом института
«ОРГЭНЕРГОСТРОЙ»

Утверждена Всесоюзным
научно-исследовательским институтом
по нормализации в машиностроении
(ВНИИНМАШ) 26/VII 1962 г.

Срок введение 1/I 1964 г.

Таблица 1

Размеры в мм

Шифр (D _н -P)	Наружный диаметр трубопровода D _н	Допускаемая нагрузка P, кгс	A	L	L ₁	B	B ₁	H	K	Вес кг	Применя- емость	d
108-750	108	750	400	500	150	85	50	80	4	6,86		12
114-750	114							84				
127-900	127							90				
133-900	133	900	500	600		95	65	94		7,94		
140-1300	140							98				
152-1300	152							104				
159-1300	159	1300	550	670		100	100	108		10,29		
168-1300	168							114				
180-1800	180							120				
194-1800	194	1800	600	750		180	105	128		14,48		
219-2400	219				146							
245-2400	245				162							
273-2400	273	2400	700	850	200	120	140	178	20,97			
273-4500	273							195				
299-4500	299							210				
325-2400	325	2400	850	1000	260	150	160	195	33,41			
325-4800		4800						210				
377-2400		2400						240				
377-6000	377	6000	900	1120	260	170	200	240	47,29			
426-3000		3000						1060		270		
426-6000		6000						1120		304		
480-3000	480	3000	950	1180	260	130	240	304	33,58			
480-8000		8000						970		190		
530-4500		4500						1000		150	330	
530-8000	530	8000	970	1180	260	190	300	190	60,28			
630-4500		4500						1000		150	376	
630-8000		8000						1120		190	300	
720-5500	720	5500	1100	1320	300	170	360	428	58,51			
720-8000		8000						190		468		
820-5500		5500						1200		170	524	
820-8000	820	8000	1170	1400	300	170	360	468	78,15			
920-8000			1350					1600		200	524	
1020-8000			1450					1700		420	565	90,03

Примечание. Катет шва K₁, соединяющего опору с трубой, должен быть равен толщине стенки трубы, но не более катета K, указанного в таблице.

Таблица 2

Шифр изделия (D _н -P)	Дет. 1. Балка МН 3944—62		Дет. 2. Швеллер ГОСТ 8240—56		Дет. 3. Угольник равнобокий ГОСТ 8509—57			Вес наплавлен- ного метал- ла сварных швов кг
	Количество							
	1		1		2			
	Шифр детали	№ профиля	Длина мм	Вес, кг	Шифр детали	Длина, мм	Вес, кг	
108-750	5×500	5	150	0,73	—	—	0,04	
114-750					—	—		
127-900	5×600	6,5			—	—		
133-900			180	0,89	—	—	0,07	
140-1300					—	—		
152-1300	6,5×670	10			—	—		
159-1300			200	1,29	—	—	0,2	
168-1300					—	—		
180-1800	8×750	14a			—	—		
194-1800			260	1,55	—	—	0,25	
219-2400	10×800	20a			—	—		
245-2400	10×850				2,39	—		—
273-2400			24a	2,66	—	—	0,25	
273-4500	14×950	16a			—	—		
299-4500					—	—		
325-2400	10×1000		260	3,06	—	—	0,25	
325-4800	14×1000				—	—		
377-2400	10×1000	20a			—	—		
377-6000	16a×1120		260	3,96	—	—	0,25	
426-3000	12×1060				—	—		
426-6000	16a×1120				—	—		
480-3000	12×1120	24a	260	6,71	—	—	0,25	
480-8000	18a×1180				—	—		
530-4500	14×1180				—	—		
530-8000	18a×1180		260	—	—	—	0,25	
630-4500	14×1180	—			—	—		
630-8000	18a×1320	—			—	—		
720-5500	16a×1320	—	260	—	—	—	0,25	
720-8000	18a×1320	—			—	—		
820-5500	16a×1400	—			—	—		
820-8000	20a×1400	—	260	—	—	—	0,25	
920-8000	20a×1600	—			—	—		
1020-8000	20a×1700	—			—	—		
					100×100×10	300	4,53	

1. Материал дет. 2 и 3—сталь марки Ст. 3 по ГОСТ 535—58.
2. Сварку производить электродами типа Э34 ГОСТ 9467—60. Приварку блока к трубопроводу производить электродами типа Э42 ГОСТ 9467—60.
3. Технические требования—по МН 3967—62.
4. Маркировать: шифр и товарный знак.