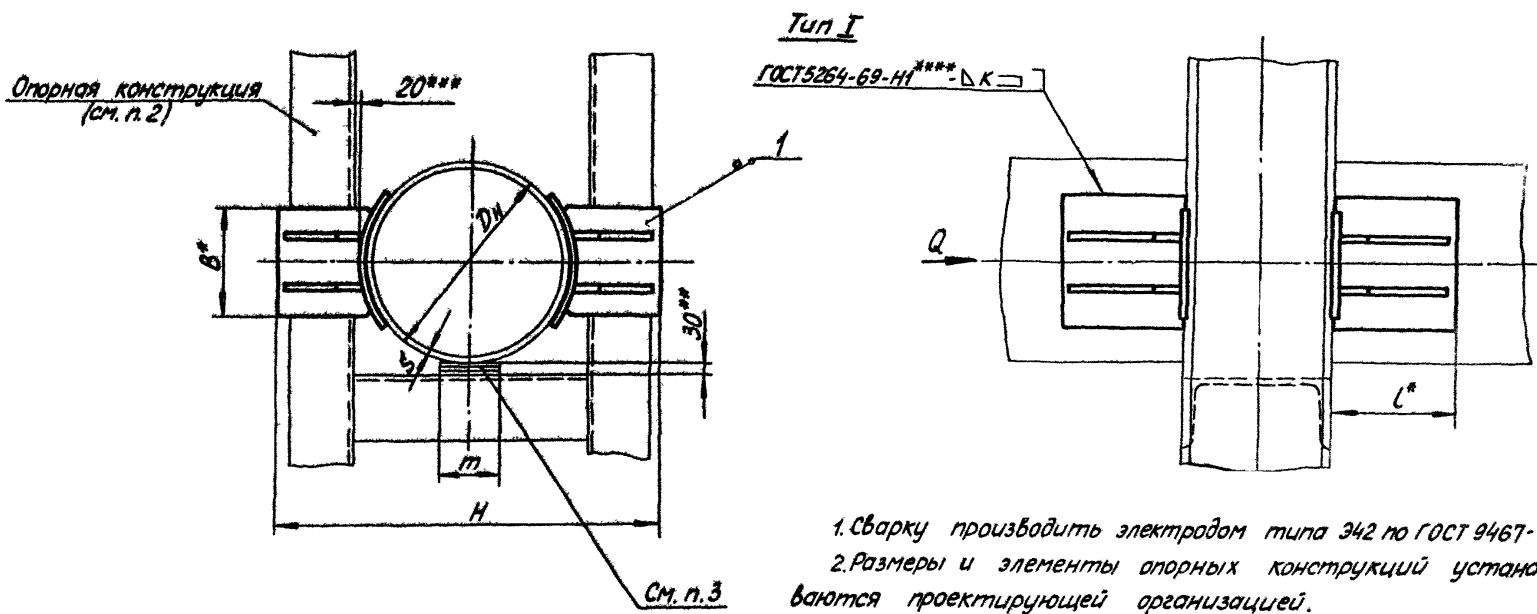


Серия 4.903-10 Выпуск 4

И.И.В. № подл. Подпись и дата Взам. инв. № И.И.В. № подл. Подпись и дата



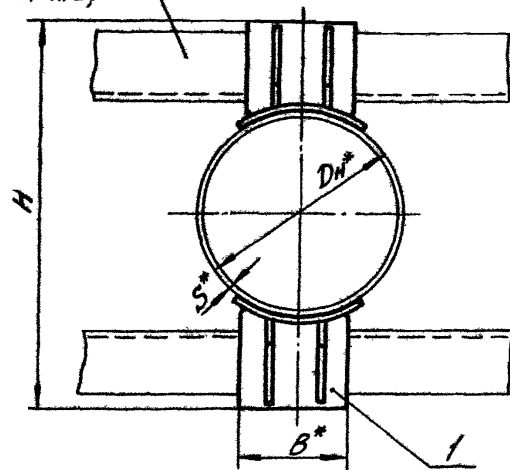
1. Сварку производить электродом типа Э42 по ГОСТ 9467-60.
2. Размеры и элементы опорных конструкций устанавливаются проектирующей организацией.
3. Зазор между трубой и нижней несущей балкой заполнить прокладками из листовой стали толщиной 5-10мм. По мере осадки подвижных опор трубопровода, прокладки удаляются.
4. Технические требования по ТЗ.00.00.000 ТТ.
5. * Размеры для справок.
6. ** Зазор для осадки трубопровода.
7. *** Зазор для бокового перемещения трубопровода.
8. **** Варить сплошным швом.

				Т6.00.00.000 СБ				
Изм.	Лист	№ док.им.	Подп.	Дата	Опора неподвижная подобная двухтрубная усиленная трубопровода Dн 108-1420 мм Сварочный чертеж	Лит.	Масса	Максимальная
Разраб.	Гусева	В.С.	01.78			Ст.	табл.1	—
Провер.	Величенко	В.С.	01.78			Лист 1	Листов 8	
Рук.гр.	Своикин	С.В.	01.78			Минэнерго СССР		
Инспец.	Сорокин	И.И.				Подтеплоэнергомонтаж		
Исполн.	Ермаков	Ю.И.			Энергомонтажпроект			
И.И.В.	Фейгин	С.И.			Лен. филиал			

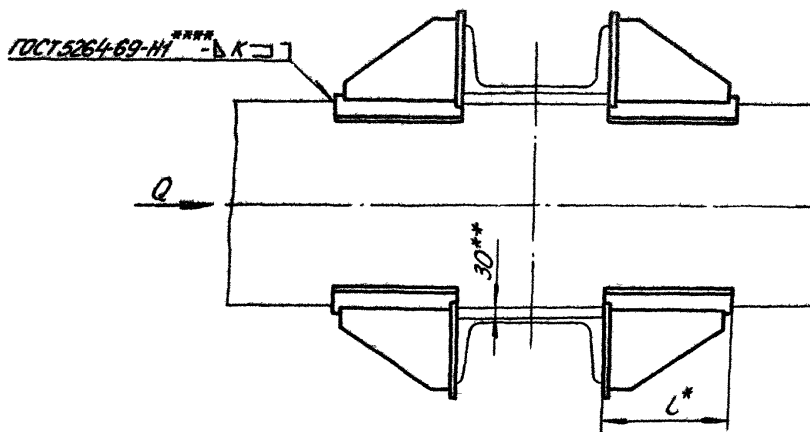
Копир. Соболева

Формат 12

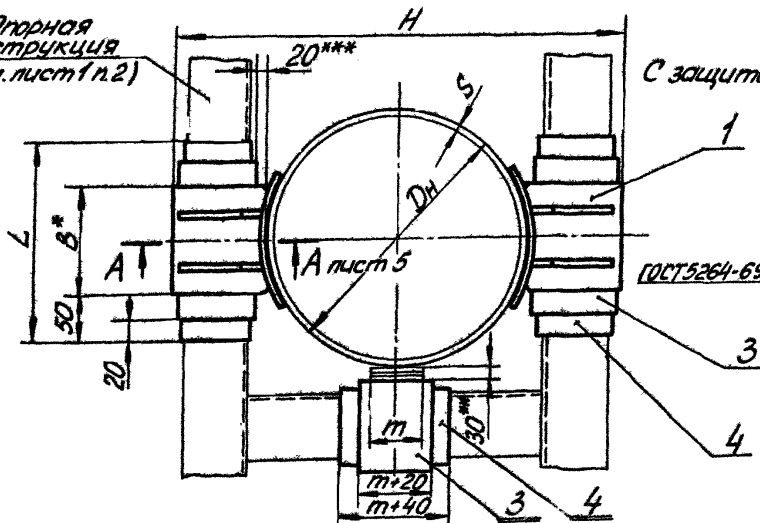
Опорная конструкция
(см. лист 1 л. 2)



Тун II

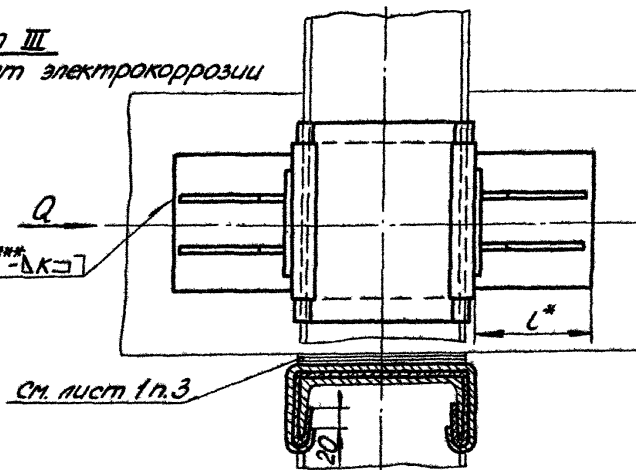


Опорная конструкция
(см. лист 1 л. 2)



Тун III

С защитой от электрокоррозии



Изм.	Лист	№ докум.	Подп.	Дата

76.00.00.000056

Лист

2

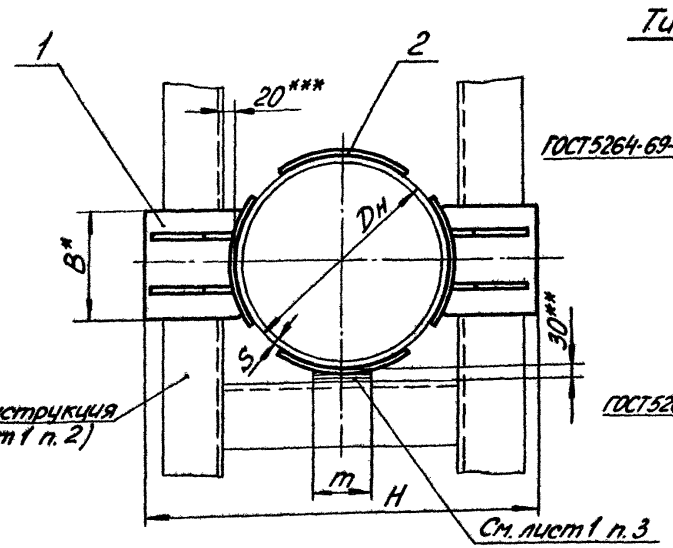
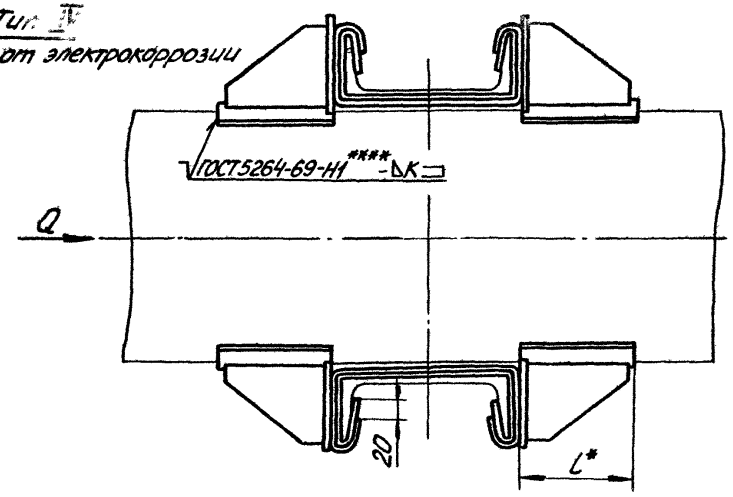
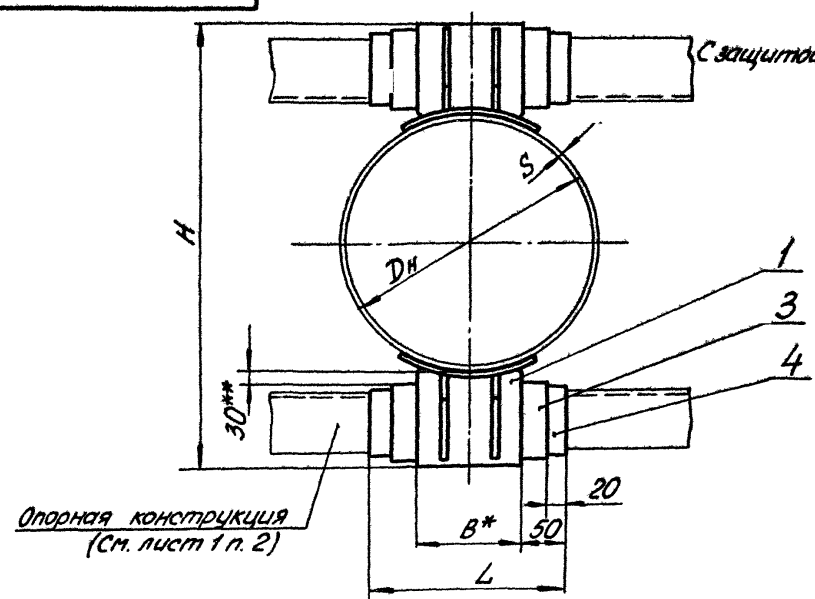
Копирован Садалева

Формат 12

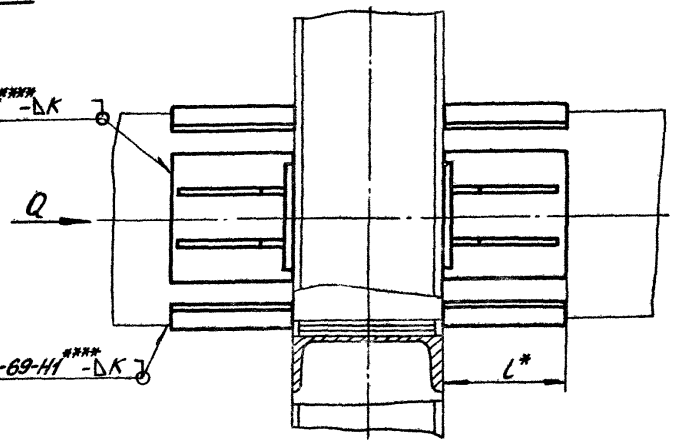
76.00.00.000С6

Серия 1903 10 Выпуск 4

Лист 3 из 3. Подпись и дата. Изм. №, дата, подпись и дата.



Тун. V



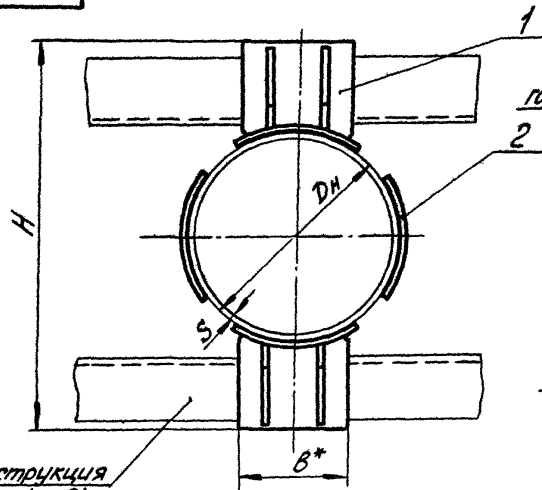
Изм.	Лист	№ докум.	Подп.	Дата	76.00.00.000С6	Лист
	3					3

Копирован Содолева

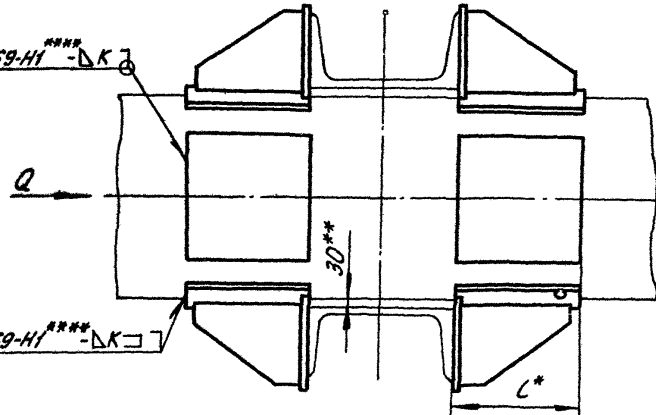
Формат 12

76.00.00.000СБ

Тун VI



ГОСТ 5264-69-Н1 **** -ΔК 7

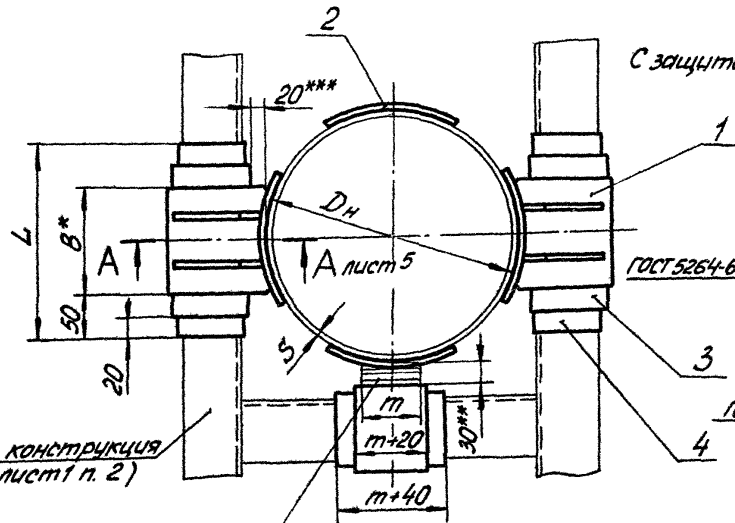


ГОСТ 5264-69-Н1 **** -ΔК 7

Опорная конструкция
(см. лист 1 п. 2)

Тун VII

С защитой от электрокоррозии

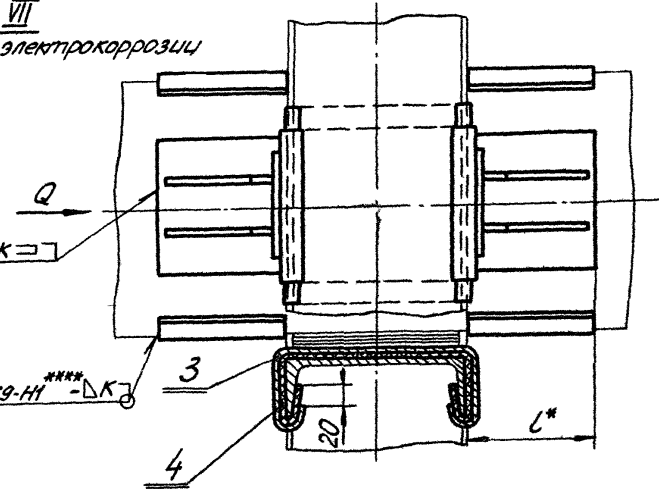


ГОСТ 5264-69-Н1 **** -ΔК 7

ГОСТ 5264-69-Н1 **** -ΔК 7

Опорная конструкция
(см. лист 1 п. 2)

см. лист 1 п. 3



Шаблон. Подпись и дата. Взам инв. №. Инв. №. Подпись и дата

Серия 4.903-10 Выпуск 4

Лист
4

76.00.00.000СБ

Копирован Соболева

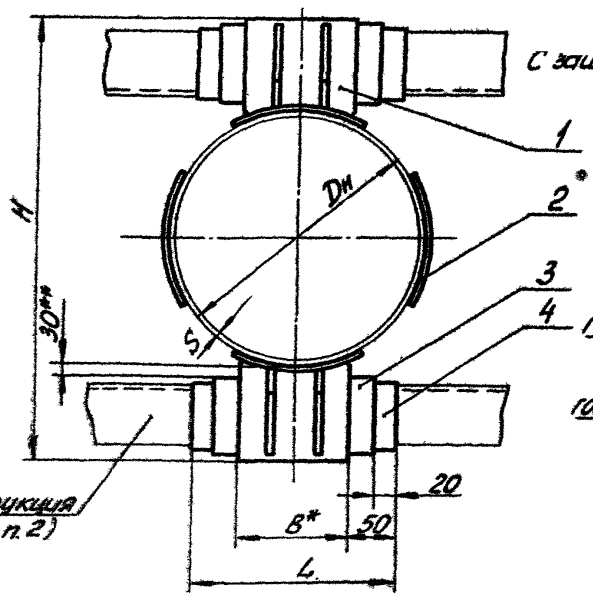
Формат 12

76.00.00.000СБ

Серия 4.903-10 Выпуск 4

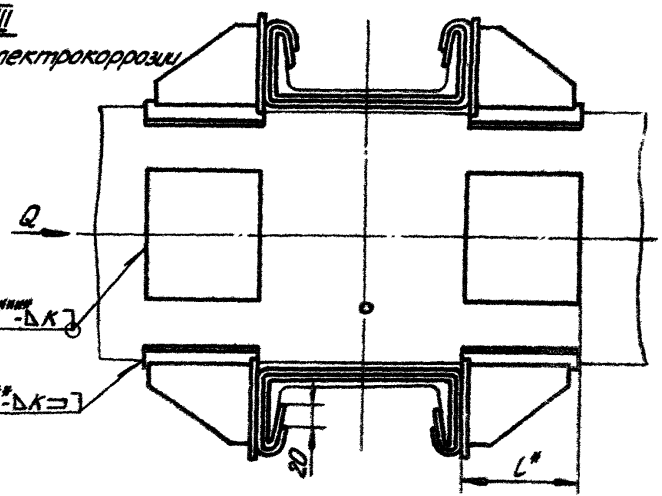
УИВ-И модн. Подпись Чубарева В.И. ИИВ-И модн. Подпись Чубарева В.И.

Двойная конструкция
(см. лист 1 и 2)

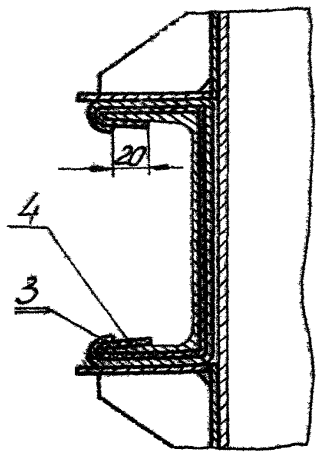


Тун VIII
с защитой от электрокоррозии

ГОСТ 5264-69-И^{***}-ΔК=



A-A



ИИВ-И модн.	Подпись	Чубарева В.И.	ИИВ-И модн.	Подпись	Чубарева В.И.
-------------	---------	---------------	-------------	---------	---------------

76.00.00.000СБ

Лист
5

Копировал Садолева

Формат 12

97000'00'00'91

Размеры в мм

Продолжение табл. 1

Тип I - IV			Тип V - VIII			Наружный диаметр трубопровода D_H	S	H ≈	B	L	L	K	m
Обозначение	Осевая сила Q, тс	Масса, кг	Обозначение	Осевая сила Q, тс	Масса, кг								
T6.13.00.000СБ	16	64,8	T6.28.00.000СБ	25	90,6	720	8	980	280	380	150	8	
	24			35			10						
	30			45			11						
	35			55			12						
T6.14.	16	67,3	T6.29.	25	94,6	820	8	1080	300	400	270	8	
	20			30			9						
	26			35			10						
	38			55			12						
T6.15.	16	77,8	T6.30.	25	112,2	920	8	1184	320	420	150	8	
	20			30			9						
	25			40			10						
	50			70			12						
T6.16.	24	89,6	T6.31.	35	132,2	1020	9	1284	360	460	290	10	
	28			40			10						
	35			50			11						
	40			65			12						
	55			80			14						
T6.17.	30	113,3	T6.32.	45	163,3	1220	9	1504	400	500	340	10	
	40			55			11						
	50			65			12						
	60			85			14						
T6.18.00.000СБ	35	135,8	T6.33.00.000СБ	50	205,8	1420	10	1704	500	600	150	8	
	60			85			14						

Пример обозначения опоры неподвижной лобовой двухсторонней усиленной для трубопровода $D_H=325$ мм, $S=7$ мм, тип I:

ОПОРА 325×7 - I T6.07.

Серия 4.903 -10 Выпуск 4

Инв.№ табл./Подпись и дата/Инв.№ вкл./Инв.№ вкл.м./Инв.№ вкл.д./Подпись и дата

Изм/Лист	№ докум.	Подп.	Дата	T6.00.00.000СБ	Лист
					7

Копир. Соболева

Формат 12

Таблица 2

Спецификация													
№ поз.		1		2		3		4					
Наименование		Упор		Подушка		Лист защитный		Прокладка					
Количество		4		4		См. ниже							
Материал		—		Лист 5 ГОСТ 5681-57 В ст 3 *) ГОСТ 14637-69		Лист 10 ГОСТ 8075-56 оцинкованный ГОСТ 1118-54		Паронит листовой S=1-2 мм ГОСТ 481-71					
№ чертежа или стандарта		Т6.00.01.000 СБ		Т6.00.01.001		Без чертежа							
Обозначение		Обозначение	Масса, кг		Обозначение	Масса, кг		Разме- ры	Количество для типов		Разме- ры	Количество для типов	
Тип I - IV	Тип V - VIII		1 шт.	Общ.		1 шт.	Общ.		III	VII		IV	VIII
Т6.01.00.000 СБ	—	Т6.01.01.000 СБ	1,29	516	—	—	—	См. технические требования Т3.00.00.000 ТТ п. 1.15	3	2	См. технические требования Т3.00.00.000 ТТ п. 1.15	3	2
Т6.02.	—	Т6.02.	1,40	560	—	—							
Т6.03.	—	Т6.03.	1,95	780	—	—							
Т6.04.	Т6.19.00.000 СБ	Т6.04.	2,31	924	Т6.04.01.001	0,63	2,52						
Т6.05	Т6.20.	Т6.05.	3,60	14,40	Т6.05.	0,80	3,20						
Т6.06.	Т6.21.	Т6.06.	3,53	14,12	Т6.06.	—	—						
Т6.07.	Т6.22.	Т6.07.	4,13	16,52	Т6.07.	1,06	4,24						
Т6.08.	Т6.23.	Т6.08.	5,20	20,80	Т6.08.	1,68	6,72						
Т6.09	Т6.24.	Т6.09.	8,80	35,20	Т6.09.	2,26	9,00						
Т6.10.	Т6.25.	Т6.10.	9,26	37,04	Т6.10.	2,51	10,04						
Т6.11.	Т6.26.	Т6.11.	10,93	43,72	Т6.11.	3,25	13,00						
Т6.12.	Т6.27.	Т6.12.	13,00	52,00	Т6.12.	4,78	19,12						
Т6.13.	Т6.28.	Т6.13.	16,19	64,76	Т6.13.	6,46	25,84						
Т6.14.	Т6.29.	Т6.14.	16,84	67,36	Т6.14.	6,80	27,20						
Т6.15.	Т6.30.	Т6.15.	19,46	77,84	Т6.15.	8,60	34,40						
Т6.16.	Т6.31.	Т6.16.	22,39	89,56	Т6.16.	10,65	42,60						
Т6.17.	Т6.32.	Т6.17.	28,33	113,32	Т6.17.	14,00	56,00						
Т6.18.00.000 СБ	Т6.33.00.000 СБ	Т6.18.01.000 СБ	33,96	135,84	Т6.18.01.001	17,50	70,00						

*) См. технические требования Т3.00.00.000 ТТ п. 1.3.

Изм.	Лист	№ докум.	Подп.	Лист	Т6.00.00.000 СБ	Лист 8
------	------	----------	-------	------	-----------------	-----------

Копия Сидолева

Формат 12

Серия 4.903-10 Выпуск 4

Изм. №, год изд., устаревшие и дата замены, №, дата, наименование, №, наименование, дата, наименование, №, наименование, дата, наименование

7 000 10 00 9 1

ГОСТ 8713-70-Т1 - ΔК1

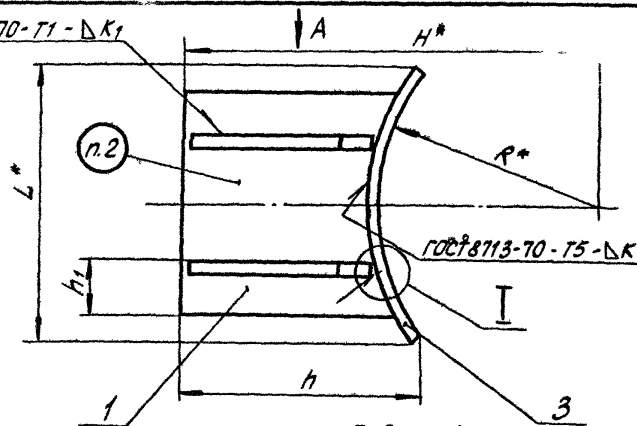


Таблица 1

Размеры в мм

Обозначение	Наружный диаметр трубопровода Dн	R	L	L	H ≈	h ≈	h ₁	K	K ₁	Масса, кг
T6.01.01.000СБ	108	54	76	115	119	80	17			1,29
T6.02.	133	66	88		134	82	20	4	10	1,40
T6.03.	159	80	101	117	164	100	22			1,95
T6.04.	194	97	111		186	103	25			2
T6.05.	219	110		137	216	124		6		3,60
T6.06.	273	136	130		246	123	30			3,53
T6.07.	325	162		167	271	120				4,13
T6.08.	377	188	158	200	298	126	35	12		5,20
T6.09.	426	213	178		338	140	40	8		8,80
T6.10.	480	240	197		368	145	45			9,26
T6.11.	530	265	222	230	393	146	50			10,93
T6.12.	630	315	262		445	150	60			13,00
T6.13.	720	360	300		490	154	70	10		16,19
T6.14.	820	410	320	270	540	156	75			16,84
T6.15.	920	460	346		592	158	80			19,46
T6.16.	1020	510	382	290	642	163	90	12	16	22,39
T6.17.	1220	610	435	340	752	174	100			28,33
T6.18.01.000СБ	1420	710	540		852	188	125			33,96

1. Сварку производить электродом типа Э42 по ГОСТ 9467-60.
2. Маркировать обозначение по чертежу и товарный знак завода-изготовителя.
3. Масса в табл. дана с учетом массы наплавленного металла сварных швов.
4. Технические требования по ТЗ.00.00.000 ТТ.
- 5.* Размеры для справок.

				Т6.00.01.000 СБ		
Изм.	Лист	№ докум.	Подп.	Дата	Лит.	Масса
					См. табл. 1	—
Упор						
Сборочный чертеж						
						Лист 1 Листов 2
						Минэнерго СССР
						Главэнергоонтаж
						Энергомонтажпроект
						Лен. филиал

Пример обозначения упора для трубопровода Dн 325мм:
УПОР 325 - Т6.07.01

Серия 4.903-10 Выпуск 4

Шифр: подлин. Подпись и дата Взам. шифр Шифр: табл. Подп. и дата

Таблица 2

Спецификация							
№ поз.	1		2		3		
Наименование	Плита		Ребро		Подушка		
Количество	1		2		1		
Материал	Лист 5 ГОСТ 5631-51 ВСт 3*1 ГОСТ 14637-69						
№ чертежа или стандарта	Т4.00.01.001		Т4.00.01.002		Т6.00.01.001		
Обозначение	Обозначение	Масса, кг	Обозначение	Масса, кг		Обозначение	Масса, кг
				шт.	Общ.		
Т6.01.01.000СБ	Т4.01.01.001	0,35	Т4.01.01.002	0,30	0,60	Т6.01.01.001	0,29
Т6.02.	Т4.02.	0,40				Т6.02.	0,33
Т6.03.	Т4.03.	0,72	Т4.03.	0,39	0,78	Т6.03.	0,38
Т6.04.	Т4.04.	0,80				Т6.04.	0,63
Т6.05.	Т4.05.	1,25	Т4.04.	0,71	1,42	Т6.05.	0,80
Т6.06.	Т4.06.	1,20				Т6.06.	
Т6.07.	Т4.07.	1,05	Т4.07.	0,92	1,84	Т6.07.	1,06
Т6.08.	Т4.08.	1,44				Т6.08.	1,68
Т6.09.	Т4.09.	2,57	Т4.09.	1,90	3,80	Т6.09.	2,26
Т6.10.	Т4.10.	2,62				Т6.10.	2,51
Т6.11.	Т4.11.	3,17	Т4.11.	2,15	4,30	Т6.11.	3,25
Т6.12.	Т4.12.	3,56				Т6.12.	4,78
Т6.13.	Т4.13.	4,39	Т4.14.	2,50	5,00	Т6.13.	6,46
Т6.14.	Т4.14.	4,68				Т6.14.	6,80
Т6.15.	Т4.15.	5,38				Т6.15.	8,60
Т6.16.	Т4.16.	6,03	Т4.16.	2,65	5,30	Т6.16.	10,65
Т6.17.	Т4.17.	7,20	Т4.19.01.002	3,35	6,70	Т6.17.	14,00
Т6.18.01.000СБ	Т4.18.01.001	9,30				Т6.18.01.001	17,50

*) См. технические требования Т3.00.00.000ТТ п.1.3

Серия 4.903-10 Выпуск 4

Изм. №, таблич. Подпись и дата
Изм. №, таблич. Подпись и дата
Изм. №, таблич. Подпись и дата

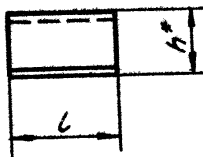
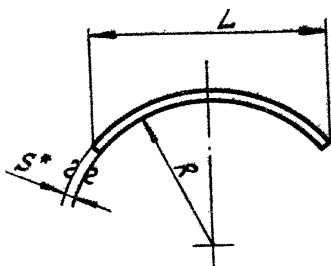
Изм.	Лист	№ докум.	Подп.	Дата	Т6.00.01.000СБ	Лист
						2

Копир. Соболева

Формат 12

100 10 00 91

Серия 4.903-10 Выпуск 4



Размеры в мм

Обозначение	R	°S	L	L	h	Развернутая длина
T6.01.01.001	54	4	76	115	17	80
T6.02.	66		88		18	92
T6.03.	80		101	20	105	
T6.04.	97	6	111	137	22	115
T6.05.	110		25		135	
T6.06.	136		130	22		
T6.07.	162	8	158	167	20	160
T6.08.	188			25	180	
T6.09.	213		178	200	27	200
T6.10.	240	10	197	230	28	225
T6.11.	265		222		31	225
T6.12.	315		262	37	265	
T6.13.	360	12	300	270	41	305
T6.14.	410		320		44	325
T6.15.	460		346	48	350	
T6.16.	510	12	382	290	48	390
T6.17.	610		340		51	440
T6.18.01.001	710		540	64	550	

1. * Размеры для справок

2. ** См. технические требования ТЗ.00.00.000

T6.00.01.00

Подушка

Изм/Лист	№ докум.	Подп.	Дата
Разраб.	Гусева	РЧС	07.79
Провер.	Велитченко	В.С.	07.79
Рук.гр.	Свайкин	СВ	07.79
Тл.спец.	Сорокин	СР	
И.контр.	Борисков	Бор	
Чтв.	Фейгин	Фей	

Лист 5 ГОСТ 5681-57
ВСт.3** ГОСТ 14637-69

Инв.№ подл. Подпись и дата
Инв.№ вкл. Подпись и дата
Инв.№ вкл. Подпись и дата
Инв.№ вкл. Подпись и дата