

Продолжение таблицы

Обозначение	Рис.	Допускаемая нагрузка на блок, кгс	d*	d ₁ *	L*		L ₁ *		L ₂ *	L	B*	H*	C*	b, не более	g	Масса, кг
					Среднее положен.	Регулировка	Среднее положен.	Регулировка								
Л 8 -175.000 - 06	1	11000	42	M42-8g	1335 1360	±100	980 1005	±100	400	100	300	355	—	30	2	47,1
- 07		15000	48	M48-8g	1340 1350		930 1000			120		350		35		60,7
- 08		20000	56	M56-8g	1420 1440		1005 1025			140		415		40		74,4
- 09	2	450	12	M12-8g	875	±100	725	±100	300	35	36	150	—	10	1	1,7
- 10		1500	16	M16-8g	885		735			45	56	12		3,6		
- 11		2400	20	M20-8g	930		750			50	63	14		5,5		
- 12		3400	24	M24-8g	935		755			60	70	16		8,9		
- 13	3	450	12	M12-8g	860	±100	725	±100	300	35	150	132	200	10	1	2,6
- 14		1500	16	M16-8g	960		735			45	250	225	250	12		6,6
- 15		2400	20	M20-8g	1020 1020		750			50	300 350	270 320	300	14		12,0
- 16	1	3400	24	M24-8g	1020	±100	755	±100	300	60	250	265	—	16	1	16,3
Л 8 -175.000 - 17		5500	30	M30-8g	1010		80			250	255	20		2		21,6

Инв. № табл. Подп. и дата. Введ. инв. № Изм. № докум. Подп. и дата.

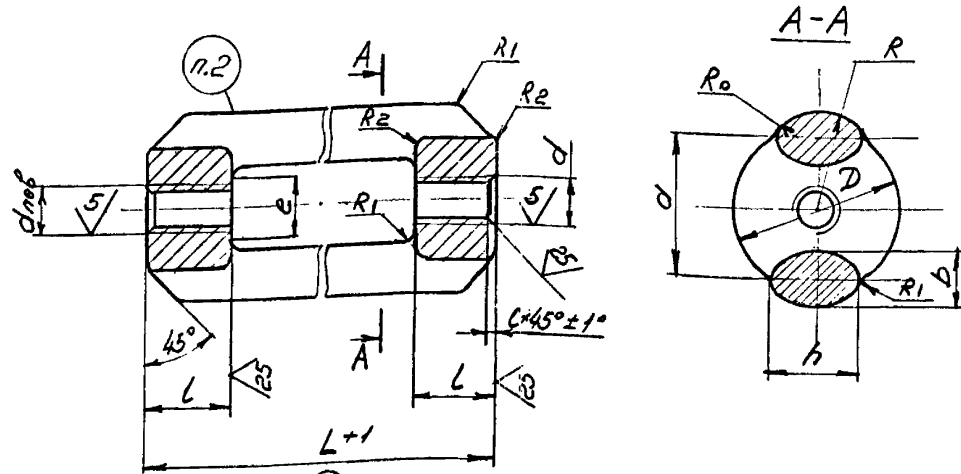
2	—	Изм. 352	27.04.88	10.88
Изм.	Лист	№ докум.	Подп.	Дата

Л 8-175.000 СБ.

Лист 2

формат А2

✓(✓)



② Размеры в мм

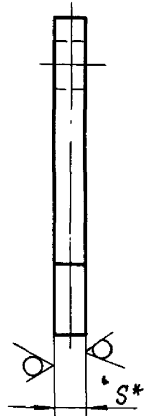
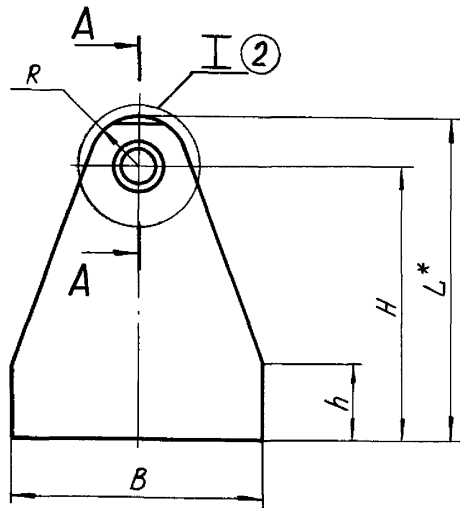
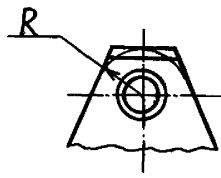
Обозначение	Допусковая погрешка кэс	d	L	L+1	d	D		b	h=R	R ₀	R ₁	R ₂	c	e	Масса кэ
						Ном.	Пред. откл.								
1B-175.001	450	M12-8g7H	250	18	32	30	+1	10	15	5,6	4	1,6	1,6	22	0,7
-01	1500	M16-8g7H	280	30	42	36		13	20	7	6	2,5	2	32	1,8
-02	2400	M20-8g7H	300	40	48	42		15	28						
-03	3400	M24-8g7H	300	40	58	50	+2	19	28	10	8	4,0	2,5	42	3,5
-04	5500	M30-8g7H	320	50	74	66		25	38						
-05	8000	M36-8g7H	320	50	80	72		25	38	12	10	3	56	7,2	

Шк. Н. под. Подп. и дата. Взам. инв. Шк. Н. под. Подп. и дата.

Пример обозначения муфты d = M16 мм;
Муфта 1B-175.001-01

1. Неуказанные предельные отклонения размеров: валов по h14, остальных ± IT14.
2. Маркировать по ТУ 3442-10380-83
3. Остальные технические требования по ТУ 3442-10380-83 и по 1B-167 ИИ.

				1B-175.001				
2	—	Изм. 352	4/6/8	09.83	Муфта	Лист	Масса	Маркир
1	1	Изм. 293	1/2	9.85		0 A	Ст.	—
Изм. Лист		И докум.	Подп.	Дата		Лист	Листов	1
Разроб.		Сиротина	Сиз	12.81		Институт Энергомонтажпроект Ленинградский филиал		
Пробер		Пашков	Варф		Сталь 20 ГОСТ 1050-74			
Т. контр					Формат 1:2			
И. контр		Гаврилов	Варф					
Утв.		Волынец	ВЛ	12.81				
		Копирован						

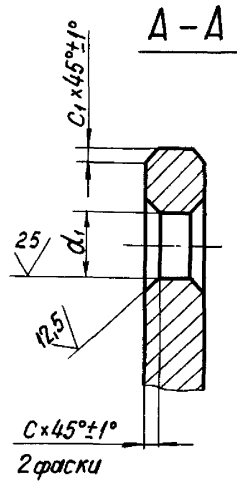


Размеры в мм

Обозначение	Для тяг диаметром	Допускаемая нагрузка, кгс	B	L*	H	h	d ₁	R	S*	c	c ₁	Масса, кг
Л8-175.003	12	450	100	170	155	60	14	18	8	2		0,8
-01	16	1500	150	200	175	120	18	25	12	4		2,2
-02	20	2400			170							23
-03	24	3400	250	230	195	220	27	35	20		2	6,5
-04					265							9,8
-05	30	5500	250	230	185	120	33	45		6		6,5
-06					255							9,7
-07	36	8000	300	420	175	320	39	55	25			7,9
-08					365							20,7
-09	42	11000	250	230	165	120	46	65			4	7,8
-10					355							20,9
-11	48	15000	300	420	160	320	52	70				11,5
-12					120							26,1
-13	56	20000	250	230	145	120	62	85	32	8		11,1
-14					415							29,6

Рис. 1

Инв. № подл. 14161/1
Подп. и дата 28.03.80. 223



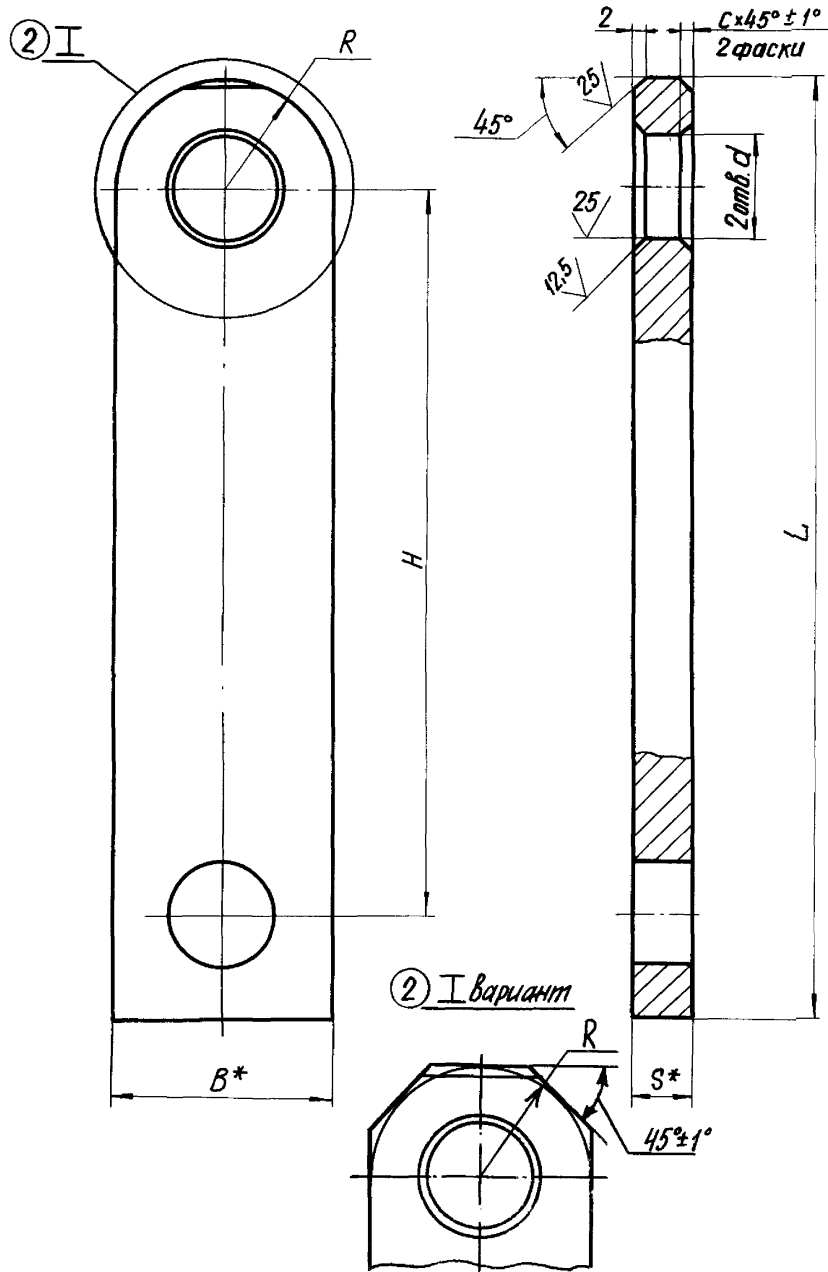
Лист Б-ПН-С ГОСТ 19903-74
свхвнот ГОСТ 7350-77
- при приварке проушины непосредственно к трубопроводам
Dн ≤ 89 мм из коррозионностойкой стали.

Пример обозначения проушины для тяги
d = 20 мм:
Проушина Л8-175.003-02

- 1* Размеры для справок.
- 2. Неуказанные предельные отклонения размеров: валов h 14; отверстий по H14; остальных ± 1/14.

② 3. Материал: Лист Б-ПН-С ГОСТ 19903-74 или 20 ГОСТ 1577-70* или 20-3-Т 81

				Л8-175.003				
2	Изм. 352	20.03	10.88	Проушина	Лит.	Масса	Масшт.	
1	Изм. 293	10.03	9.85		0	См. табл.	—	
Изм. Лист	№ докум.	Подп.	Дата		Лист	Листов 1	Институт Энергомонтажпроект Ленинградский филиал Формат: 12	
Разраб.	Федорова	Федорова						
Провер.	Вавильчикова	Вавильчикова		См. п. 3				
Т. контр.								
Н. контр.	Басканич	Иванова	12.19					
Утв.	Величи	Иванова						



Размеры в мм

Обозначение	Допускаемая нагрузка, кгс	Для тяг диаметр	d	R	S*	B*	L	H	c	Масса, кг
Л8-175.004	450	12	14	18	8	36	185	150	2	0,39
-01	1500	16	23	28	12	56	200		4	0,92
-02	2400	20	27	32	16	63	250	180	6	1,74
-03	3400	24		35	20	70				2,47

1. * Размеры для справок.

2. Неуказанные предельные отклонения размеров: отверстий по Н14, валов по h14, остальных $\pm \frac{IT14}{2}$

② 3. Допускается замена материала на Б-ПН-СГОСТ 19903-74 Лист ВСтЗсн5ГОСТ 14637-79

Серьга

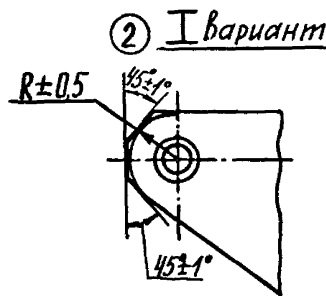
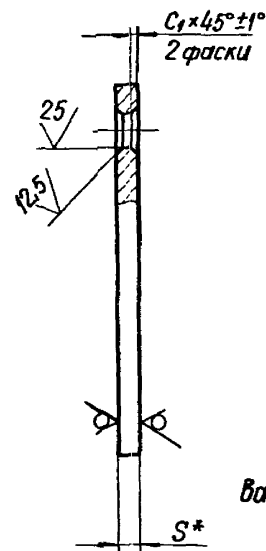
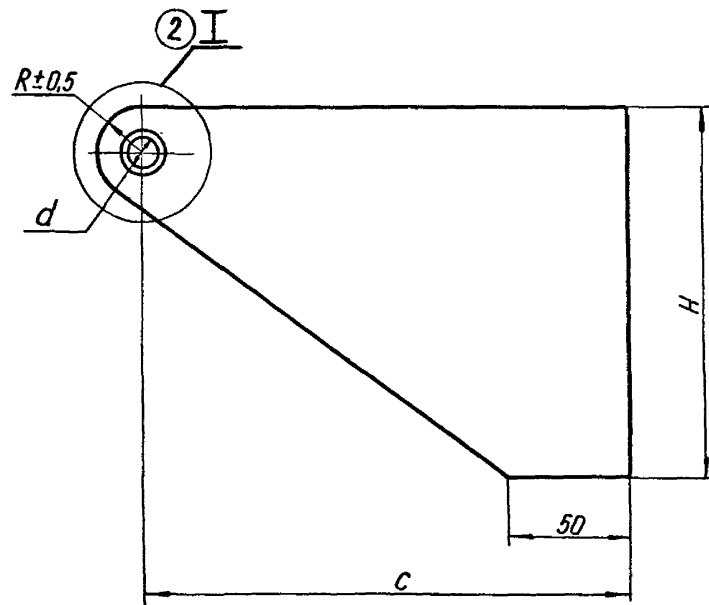
Изм. №	Лист	И дата	Взам. инв. №	Инд. № докум.	Подп.	и дата
1	1	28.03.80				

② I вариант

Л8-175.004						Лит.	Масса	Масшт.
2	-	Изв. 352	Форм. 10.88			0 A	См. табл.	—
1	-	Изв. 293	Форм. 9.85					
Изм. Лист	№ докум.	Подп.	Дата					
Разработ.	Гранич	Граня						
Провер.	Паутов	Гайдарь	08.79					
Г. контр.								
Серьга						Лист	Листов 1	
И. контр.	Босконичева	Величенко	И. 71	Полоса	Б-2-С*В ГОСТ 103-76	Институт Энергомонтажпроект Ленинградский филиал		
Утв.	Величенко	Величенко			ГОСТ 1050-74 ②	Формат: 12		

61

900 571-8V



50/ (✓)

- 1. * Размер для справки.
- 2. Неуказанные предельные отклонения размеров: валов h14, остальных $\pm \frac{IT14}{2}$.
- 3. Материал:

② лист Б-ПН-С ГОСТ 19903-74 или 20-3-Т ГОСТ 1577-78* 81

лист Б-ПН-С ГОСТ 19903-74 — при приварке плавника 08Х18Н10Т ГОСТ 7350-77

непосредственно к трубопроводам $D_n \leq 89$ мм из коррозионностойкой стали.

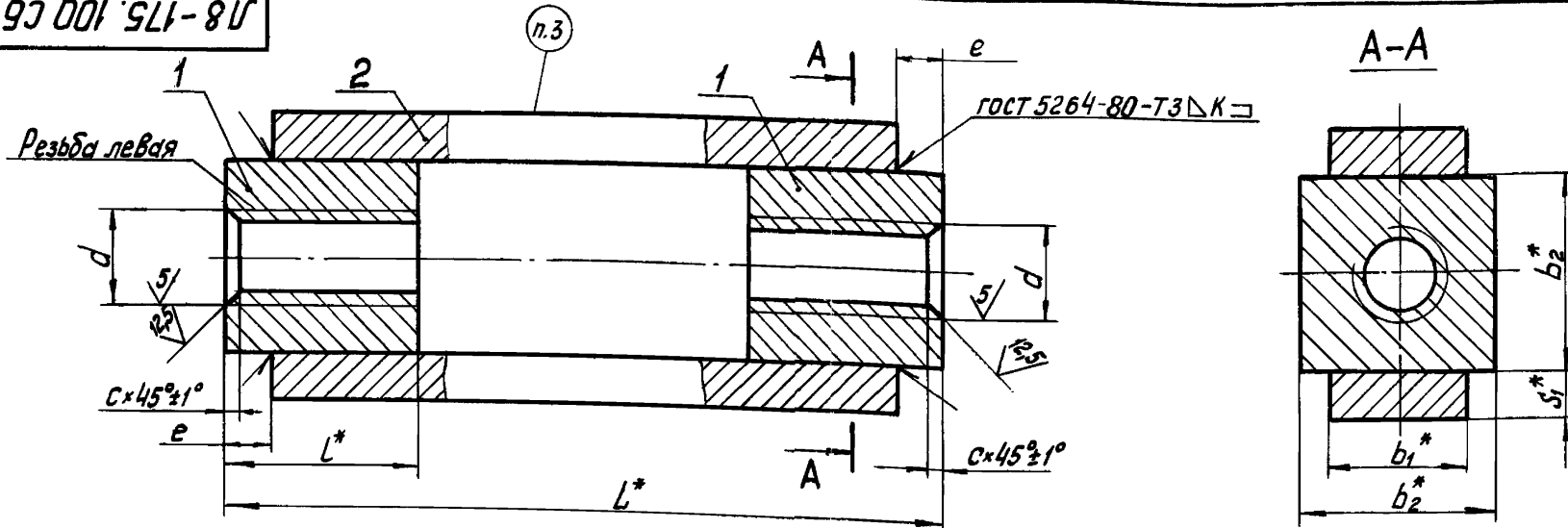
② Размеры в мм ②

Обозначение	Для тяг диаметр	Допускаемая нагрузка, кгс	c	H	R	S*	d	c ₁	Масса, кг
Л8-175.005	12	450	200	150	18	8	14H14	2	1,29
-01	16	1500	250	250	25	12	18H14	4	3,35
-02	20	2400	300	300 320	30	16	23H14		8,29 7,6

Л8-175.005				
Изм.	Лист	№ докум.	Подп.	Дата
Разраб.	Гранич		Флан	
Провер.	Вавильчикова		Вавиль	
Т. контр.				
И. контр.	Басканичева			
Утв.	Величкова		Велич	
Плавник				
См. п. 3			Лит. 0 А	Масса см. табл.
			Лист	Листов 1
			Институт Энергомонтажпроект Ленинградский филиал	
			Формат: А7	

Инв. № подл. 1716/11
 Подп. и дата 28.03.80. Вавильчикова
 Взам. инв. № 28.03.80. Вавильчикова
 Подп. и дата
 Инв. № подл.

Копия Изначала



Размеры в мм (2)

Обозначение	Допускаемая нагрузка, кс	d*	L*	L*	b1*	b2*	s1*	e	c	k	Масса, кг
Л 8-175.100	450	М12-7Н	270	25	16	25	5	5	1,6	5	0,51
-01	1500	М16-7Н			20	30					
-02	2400	М20-7Н	300	30	30	40	6	10	2,5	6	1,40
-03	3400	М24-7Н									
-04	5500	М30-7Н	340	50	36	50	12	15	3	8	2,74
-05	8000	М36-7Н									
-06	11000	М42-7Н	440	80	56	80	20	20	4	12	6,74
-07	15000	М48-7Н									
Л 8-175.100-08	20000	М56-7Н	480	90	63	100	25	20	4	16	16,7
											20,5

- * Размеры для справок.
- 2. Электрод Э42А по ГОСТ 9467-75.
- ② 3. Маркировать по ТУ 34-42-10380-83.
- ② 4. Остальные технические требования по ТУ 34-42-10380-83 и Л8-167ИИ

Пример обозначения муфты d = М 16 мм:
Муфта сварная Л 8-175.100-01

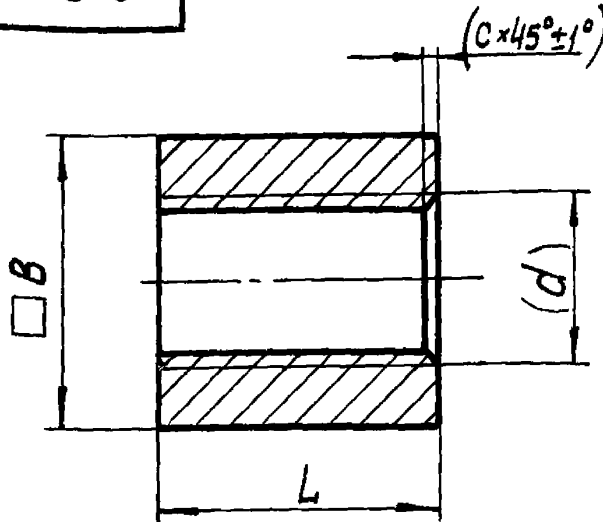
Изм. №, дата, Подп. и дата, Инв. №, дата, Взам. инв. №, дата, Инв. №, дата

Л 8-175.100 СБ			
2	ИЗБ. 352	ЭФ/С	10.88
1	ИЗБ. 293	И/С	9.83
Изм.	Лист	№ докум.	Подп.
Разраб.	Гранич	ЭФ/С	Э.Н.
Провер.	Вавильчикова	В.С.	
Т. контр.			
Рук. др.	Велитченко	В.В.	
Н. контр.	Галасва	Г.В.	
Чтв.	Стрельников	С.В.	
Муфта сварная Сборочный чертёж			
Лит.	Масса	Масшт.	
0 А	см. табл.	---	
Лист		Листов 1	
Институт «Энергомонтажпроект» Ленинградский филиал			
Формат: 12			

57

Л 8 - 175. 101

50/ (✓)



②
Размеры в мм

Обозначение	B	(d)	L	C	Масса, кг
Л 8 - 175. 101	25	M12-8 _г ^{ТН}	25	1,6	0,10
-01	30	M16-8 _г ^{ТН}		2	0,14
-02	40	M20-8 _г ^{ТН}	30	2,5	0,30
-03	45	M24-8 _г ^{ТН}	50		0,62
-04	50	M30-8 _г ^{ТН}		60	3
-05	70	M36-8 _г ^{ТН}	80		
-06	80	M42-8 _г ^{ТН}		90	4
-07	90	M48-8 _г ^{ТН}	3,95		
Л 8 - 175. 101-08	100	M56-8 _г ^{ТН}	90		5,32

1. Неуказанные предельные отклонения размеров h14.
2. Размеры в скобках - после сварки.

Инв. № подл.	Лист	Изм.	№ докум.	Подп.	Дата
Лист	Изм.	№ докум.	Подп.	Дата	
Лист	Изм.	№ докум.	Подп.	Дата	
Лист	Изм.	№ докум.	Подп.	Дата	
Лист	Изм.	№ докум.	Подп.	Дата	
Лист	Изм.	№ докум.	Подп.	Дата	
Лист	Изм.	№ докум.	Подп.	Дата	
Лист	Изм.	№ докум.	Подп.	Дата	
Лист	Изм.	№ докум.	Подп.	Дата	
Лист	Изм.	№ докум.	Подп.	Дата	

Л 8 - 175. 101

Бабushка

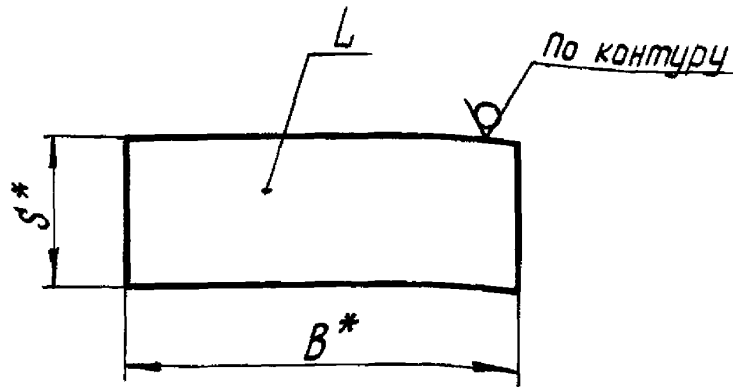
Сталь 20 ГОСТ 1050-74*

Лист	Масса	Масшт.
①	См.	—
0 А	табл.	
Лист	Листов 1	
Институт "Энергомонтажпроект" Ленинградский филиал		

формат: 11

Л 8-175.102

50/ (✓)



Размеры в мм

Обозначение	B*	L	S*	Масса, кг
Л 8-179.102	16	260	5	0,16
-01	20			0,20
-02	30	290	6	0,40
-03		320	10	0,75
-04	36	320	12	1,08
-05		340	16	1,54
-06	56	400	20	3,50
-07				4,40
Л 8-179.102-08	63	440	25	4,95

- 1* Размеры для справок.
- 2. Допускается замена материала на

② Б-ПН-S ГОСТ 19903-74
Лист 20-3-Т ГОСТ 1577-81

Изм. № подл. Подп. и дата
Изм. № док. Подп. и дата
Изм. № док. Подп. и дата
Изм. № док. Подп. и дата

2	—	Изм 352	Иванов	10.88
1	1	Изм 293	Иванов	9.85
Изм. лист	№ док.м.	Подп.	Дата	
Разраб.	Гранич	Фролов	12.81	
Провер.	Вавильчикова	Иванов		
Т.контр.				
И.контр.	Галоева	Иванов		
Утв.	Величенко	Иванов	12.81	

Л 8-175.102

Полоса

Лит.	Масса	Масшт.
0 А	см. табл.	—
Лист	Листов 1	
Институт Энергомонтажпроект Ленинградский филиал		

Полоса Б-2-S*8 ГОСТ 103-76
20-5 ГОСТ 1050-74
20-2-б

формат: 11