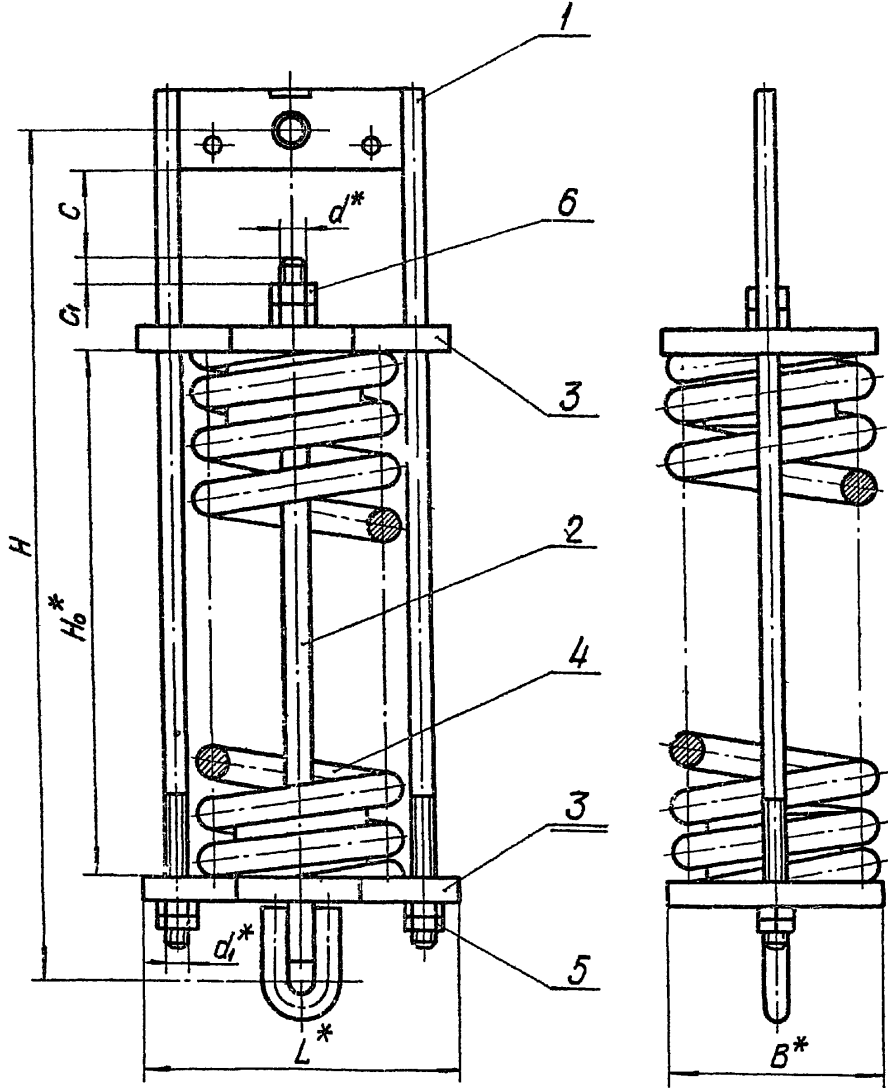


Т26.00.00.000СБ

Серия 4903-10 Выпуск 6

Изм. № п/п  
 Подпись и дата  
 Взам инв №  
 Инв. № убоп  
 Подпись и дата



Размеры в мм Таблица 1

Обозначение	Допускаемая нагрузка, кгс	H		B	L	d	d <sub>1</sub>	C	C <sub>1</sub>	Масса, кг
		≈	≈							
T26.01.00.000СБ	534	308	520	150	225	M12	M12	80	20	13,2
T26.02.	816	327	565			15,8				
T26.03.	1190	346	615	170	255	M16	25		22,7	
T26.04.	1666	365	670			25,0				
T26.05.	2005	414	705	200	310	M20	30	32,6		
T26.06	2686	399	770			43,7				
T26.07.	3325	507	870	210	340	M24	90	35	65,7	
T26.08	4080	528	940			71,1				
T26.09	4955	549	940	250	370	M30	110	40	85,1	
T26.10.00.000СБ	5960	502	910			105,2				

Пример обозначения блока пружины с допускаемой нагрузкой 534 кгс:

**БЛОК ПРУЖИНЫ Т26.01.**

\* Размеры для справок.

<b>Т26.00.00.000СБ</b>						
Изм. Лист	№ докум.	Подп.	Дата	Лит	Масса	Масштаб
				Блок пружины	См. табл. 1	—
Разраб.	Мерзон	Мерзон	07.72	Лист 1 Листов 4		
Проб.	Ведитченко	Ведитченко	07.72			
Рук. гр.	Свободкин	Свободкин	—	Минэнерго СССР Главлитеплазнегазотех энергомонтажпроект Лен. филиал		
Гл. спец.	Сорокин	Сорокин	—			
Инж. центр	Ермаков	Ермаков	—			
Упр.	Фейгин	Фейгин	—	Лит. 12		

90000000971

Таблица 2

Спецификация															
№ поз.	1		2		3			4		5			6		
Наименование	Траверса с тягами		Тяга с ушком		Стакан			Пружина		Гайка			Гайка		
Количество	1		1		2			1		4			2		
Материал	—		—		—			—		Сталь 20 ГОСТ 1050-60					
№ чертежа или стандарта	T26.00.01.000СБ		T26.00.02.000СБ		T26.00.03.000СБ			0424-3-188-57		ГОСТ 5915-70					
Обозначение	Обозначение	Масса, кг	Обозначение	Масса, кг	Обозначение	Масса, кг		Обозначение	Масса, кг	Обозначение	Масса, кг		Обозначение	Масса, кг	
						шт.	Общ.				шт.	Общ.		шт.	Общ.
T26.01.00.000СБ	T26.01.01.000СБ	1,39	T26.01.02.000СБ	0,52	T26.01.03.000СБ	2,37	4,74	030424-3-188-67	6,42	M12,5	0,015	0,050	M12,5	0,015	0,030
T26.02.	T26.02.	1,70	T26.02.	1,02	T26.02.			040424	8,24				M16,5	0,033	0,132
T26.03	T26.03.	2,74	T26.03.	1,12	T26.03	4,11	8,22	050424	10,40	M20,5	0,062	0,248			
T26.04.								060424	12,70				070424	16,90	
T26.05	T26.05.	3,47	T26.05.	2,04	T26.05	4,97	9,94	080424	22,80	M24,5	0,107	0,214	M24,5	0,107	0,214
T26.06	T26.06.	3,77			T26.06	7,42	14,84	090424	37,20						
T26.07.	T26.07.	6,30	T26.07.	3,62	T26.07.	9,07	18,14	100424	42,60	M24,5	0,107	0,428	M30,5	0,224	0,448
T26.08.								110424	48,30						
T26.09.	T26.09.	9,18	T26.09.	6,38	T26.09.	10,17	20,34	120424-3-188-67	57,50						
T26.10.00.000СБ	T26.10.01.000СБ	9,66	T26.10.02.000СБ	6,21	T26.10.03.000СБ	15,48	30,96								

Серия 4.903-10 Выпуск 6

Изм. №3, №4, №5, №6, №7, №8, №9, №10, №11, №12, №13, №14, №15, №16, №17, №18, №19, №20, №21, №22, №23, №24, №25, №26, №27, №28, №29, №30, №31, №32, №33, №34, №35, №36, №37, №38, №39, №40, №41, №42, №43, №44, №45, №46, №47, №48, №49, №50, №51, №52, №53, №54, №55, №56, №57, №58, №59, №60, №61, №62, №63, №64, №65, №66, №67, №68, №69, №70, №71, №72, №73, №74, №75, №76, №77, №78, №79, №80, №81, №82, №83, №84, №85, №86, №87, №88, №89, №90, №91, №92, №93, №94, №95, №96, №97, №98, №99, №100

Изм.	Лист	№ докум.	Подп.	Дата	T26.00.00.000СБ	Лист
						2

Т26.00.00.000СБ

Блок пружины сдвоенный

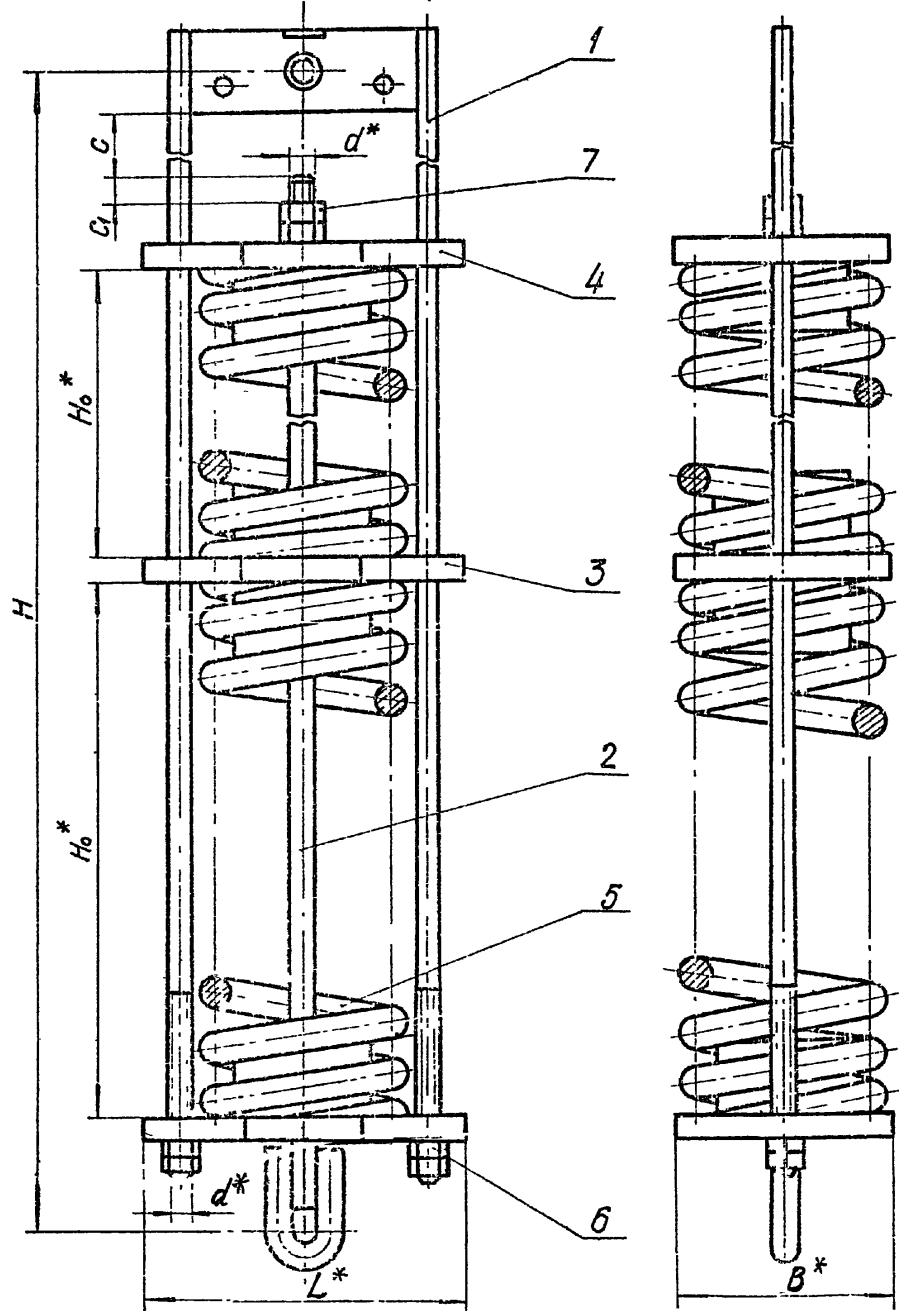


Таблица 3

Обозначение	Допускаемая нагрузка, кгс	Размеры в мм		L	B	d	d <sub>1</sub>	C	C <sub>1</sub> мм	Масса, кг
		№	H							
		≈	≈							
		В свободном состоянии пружины								
T26.11.00.000СБ	534	308	850	225	150	M12	M12		20	23,0
T26.12.	816	327	905							27,9
T26.13.	1190	346	995			M16		80	25	39,5
T26.14.	1666	365		255	170		M16			44,1
T26.15.	2005	414	1135			M20			30	57,4
T26.16.	2686	399			200					77,2
T26.17.	3325	507	1420	310		M24	M20	90	35	117,7
T26.18	4080	528			210					128,5
T26.19.	4955	549	1520	340		M30	M24	110	40	151,8
T26.20.00.000СБ	5960	502	1440	380	250					186,2

Пример обозначения сдвоенного блока пружин с допускаемой нагрузкой 3325 кгс:

БЛОК ПРУЖИН Т26.17.

\* Размеры для справок

Серия 4 903-10 Выпуск Б

Или не подл. Проверить и дать. Взят или № 1 или не дубл. Изданы и даны

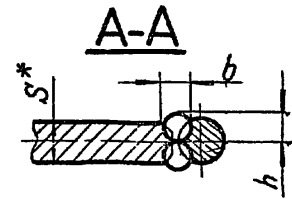
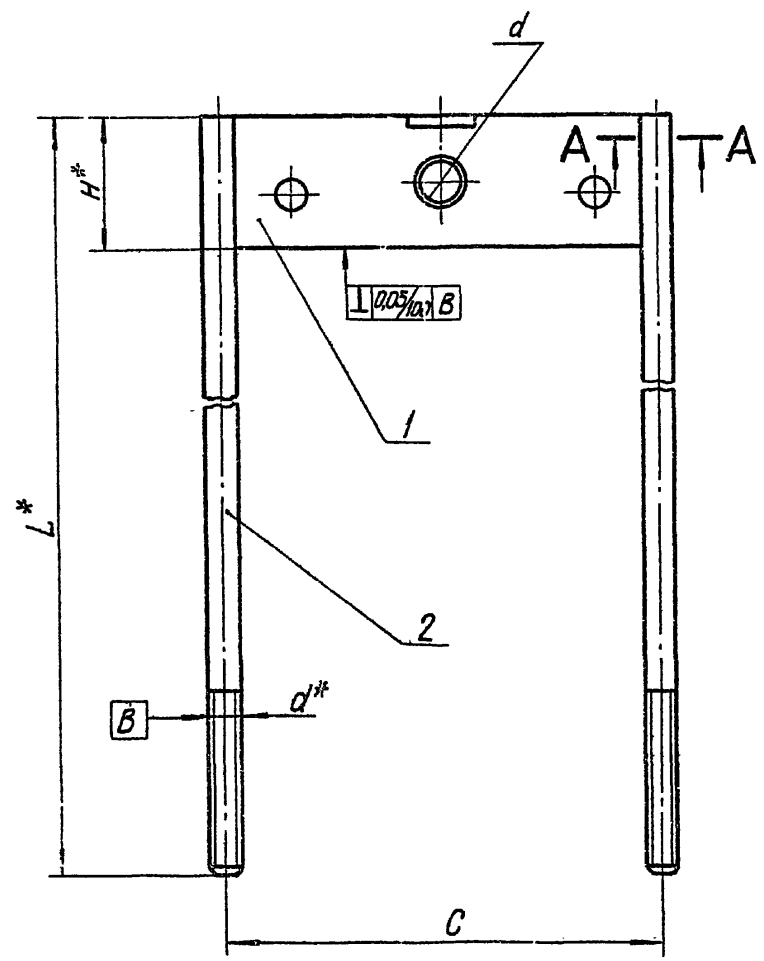
Изм.	Лист	№ докум.	Подп.	Дата	Т26.00.00.000СБ	Лист
						3

Кл. пр. 52.7.2014 14.00529-02 63 Формат: А2



Т26.00.01.000СБ

Серия 4903-10 Выпуск 6



Изм. №	Подпись и дата	Взам. инв. №	Инв. № дубл.	Подпись и дата

Размеры в мм Таблица 1

Обозначение	L	H	C	d	d <sub>1</sub>	S	h	b	Масса, кг
T26 01 01 000СБ	520	40	170	M12	14	10	7	12	1,39
T26 02	560	50	190	M16	18	12	8	14	1,70
T26 03	620	9					16	2,74	
T26 05	700	60	230	M16	23	16	10	18	3,47
T26 06							3,77		
T26 07	870	80	240	M20	27	20	11	16	6,30
T26 09	920		250	M24	34		13	22	9,18
T26 10	290		9,66						
T26 11	850	40	170	M12	14	10	7	12	1,87
T26 12	900	50	190	M16	18	12	8	14	2,32
T26 13	1000	9					16	3,96	
T26 15	1130	60	230	M16	23	16	10	18	4,83
T26 16	5,13								
T26 17	1420	80	240	M20	27	20	11	16	9,12
T26 19	1510		250	M24	34		13	22	13,36
T26 20 01 000СБ	1430		290	9,24					

1. Сварку производить электродами типа Э42 по ГОСТ 9467-60  
 2.\* Размеры для справок.

Т26.00.01.000СБ				Лит	Масса	Масштаб
Изм	Лист	не док.	Подп	Дата	См. табл. 1	—
Дораб.	Гранич	Зранны	07.79			
Рис	Свободкин	Свободкин			Лист 1	Лист 2
Инж	Ермаков	МВ			Минэнерго СССР Глобтепэнергоакадемия Энергетический проект Лен. филиал	
Утв	Фейгин					

726.00.01.000СБ

Таблица 2

Спецификация						
№ поз.	1		2		Масса наплавленного металла сборных швов кг	
Наименование	Траверса		Тяга			
Количество	1		2			
Материал	Лист 5 ГОСТ 5581 - 57 ВСтЗ *) ГОСТ 14637 - 69		Круг d ГОСТ 2590 - 71 20 ГОСТ 1050 - 60			
№ чертежа или стандарта	Т26.00.01.001		Т26.00.01.002			
Обозначение	Обозначение	Масса, кг	Обозначение	Масса, кг		
				шт.	Общ.	
T26.01.01.000 СБ	T26.01.01.001	0,45	T26.01.01.002	0,46	0,92	0,02
T26.02.	T26.02.	0,66	T26.02.	0,49	0,98	0,06
T26.03.	T26.03.	0,74	T26.03.	0,97	1,94	
T26.05.	T26.05.	1,17	T26.05	1,10	2,20	0,10
T26.06.	T26.06.	1,47				
T26.07.	T26.07.	2,00	T26.07	2,14	4,28	0,12
T26.09.	T26.09.	2,54	T26.09	3,26	6,52	
T26.10.	T26.10.	3,02				
T26.11.	T26.01.	0,45	T26.11	0,75	1,50	0,02
T26.12.	T26.02.	0,66	T26.12.	0,80	1,60	0,06
T26.13.	T26.03.	0,74	T26.13.	1,58	3,15	
T26.15.	T26.05.	1,17	T26.15.	1,78	3,56	0,10
T26.16.	T26.06.	1,47				
T26.17.	T26.07.	2,00	T26.17.	3,50	7,00	0,12
T26.19.	T26.09.	2,54	T26.19.	5,35	10,70	
T26 20.01.000 СБ	T26.10.01.001	3,02	T26.20.01.002	5,05	10,10	

\*) См. технические требования ТЗ.00.00.000 ТТ п.1.3.

Серия 4,903-10 Выпуск 6

Имя, подпись, Подпись и дата, ВЗМ шв. №, Имя, подпись, Подпись и дата, ГОСТы и дата

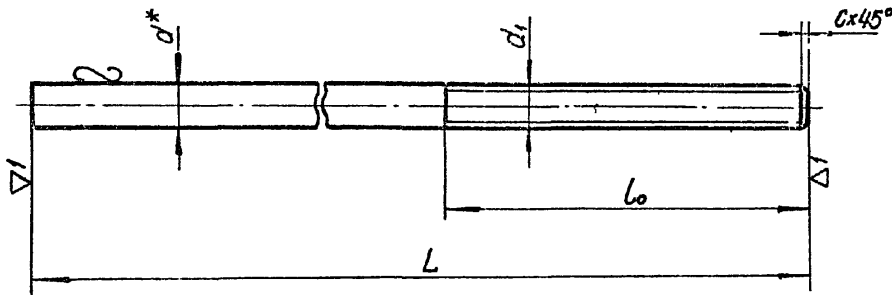
Изм.	Кол.	№ докум	Подп.	Дата

T26.00.01.000СБ

Лист 2

T26.00.01.002

▽3(▽)



Размеры в мм

Обозначение	d	d <sub>1</sub>	L	L <sub>0</sub>	C	Масса, кг
T26.01.01.002	12	M12	520	90	1,6	0,46
T26.02.			550			0,49
T26.03.	16	M16	620	110	2,0	0,97
T26.05.			700			1,10
T26.07.	20	M20	870	120	2,5	2,14
T26.09.	24	M24	920	140		3,26
T26.11.	12	M12	850	90	1,6	0,75
T26.12.			900			0,80
T26.13.	16	M16	1000	110	2,0	1,58
T26.15.			1130			1,78
T26.17.	20	M20	1420	120	2,5	3,50
T26.19.	24	M24	1510	140		5,35
T26.20.01.002			1430			5,05

\* Размер для справок

T26.00.01.002

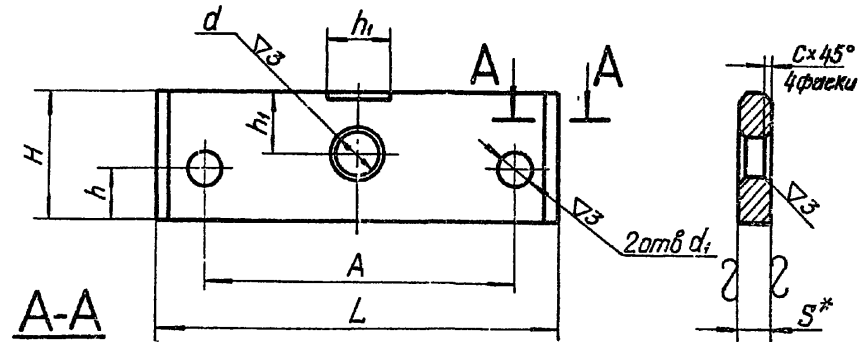
Тяга

Лит.	Масса	Масштаб
	см табл.	
Лист Листов 1		
Минэнерго СССР Глобтелэнергоамтаж Энергомонтажпроект Лен. филиал		

Круп. d ГОСТ 2590 - 71  
20 ГОСТ 1050 - 60

T26.00.01.001

▽1(▽)



Размеры в мм

Обозначение	L	H	d	d <sub>1</sub>	A	h	h <sub>1</sub>	S	C	C <sub>1</sub>	Масса, кг
T26.01.01.001	156	40	14	14	120	20	10	2	3	3	0,45
T26.02.		50	18								5
T26.03.	172	60	23	140	30	16	4	6	5	6	0,74
T26.05.	212										27
T26.06.	218	80	34	180	30	20	5	5	5	5	1,47
T26.07.	224										18
T26.09.	224	80	34	180	30	20	5	5	5	5	2,54
T26.10.01.001	264										23

1.\* Размер для справок.

2.\*\* Технические требования Т3.00.00.000ТТ п.13.

T26.00.01.001

Траверса

Лит.	Масса	Масштаб
	см табл.	
Лист Листов 1		
Минэнерго СССР Глобтелэнергоамтаж Энергомонтажпроект Лен. филиал		

Лист S ГОСТ 5681 - 57  
ВсГ 3\*\* ГОСТ 14637 - 69

Лит.	Масса	Масштаб
	см табл.	
Лист Листов 1		
Минэнерго СССР Глобтелэнергоамтаж Энергомонтажпроект Лен. филиал		

Выпуск 6

Серия 4.903-10

Листов и дата

Изм. № дубл.

Взам. штамп №

Листов и дата

Изм. № дубл.

Выпуск 6

Серия 4.903-10

Листов и дата

Изм. № дубл.

Взам. штамп №

Листов и дата

Изм. № дубл.

T26.00.02.000СБ

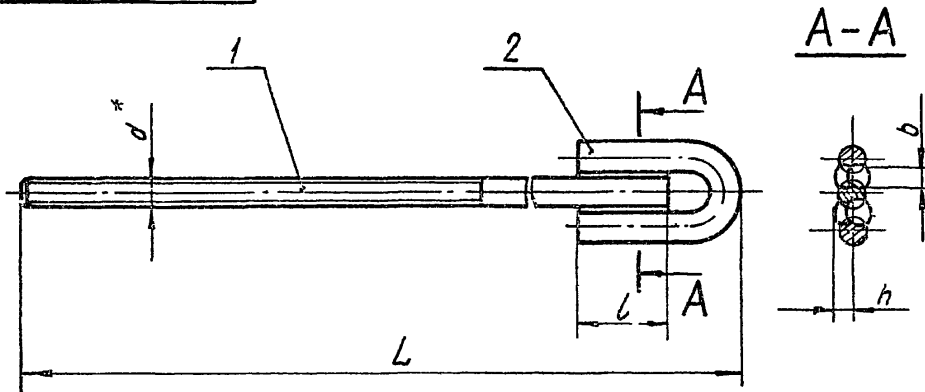


Таблица 2

Спецификация					
№ поз	1	2		Масса напыленного металла сборных швов, кг	
Наименование	Тяга	Ушко			
Количество	1	1			
Материал	Круг d по ГОСТ 2590-71 20 по ГОСТ 1050-60				
№ нормы или стандарта	T26.00.02.001		T23.00.01.003 T24.00.02.003		
Обозначение	Обозначение	Масса, кг	Обозначение	Масса, кг	
T26.01.02.000СБ	T26.01.02.001	0,36	T23.08.01.003	0,12	0,040
T26.02.	T26.02.	0,71	T23.15	0,26	0,075
T26.03.	T26.03.	0,79			
T26.05.	T26.05.	1,43	T23.36.	0,49	0,125
T26.07.	T26.07.	2,55	T23.50	0,86	0,215
T26.09.	T26.09.	4,27	T24.08.02.003	1,68	0,435
T26.10.	T26.10.	4,10			
T26.11.	T26.11.	0,65	T23.08.01.003	0,12	0,040
T26.12.	T26.12.	1,24	T23.15.	0,26	0,075
T26.13.	T26.13.	1,38			
T26.15.	T26.15.	2,49	T23.36.	0,49	0,125
T26.17.	T26.17.	4,51	T23.50.	0,86	0,215
T26.19.	T26.19.	7,48	T24.08.02.003	1,68	0,435
T26.20.02.000СБ	T26.20.02.001	7,04			

Размеры в мм Таблица 1

Обозначение	d	L	l	h	b	Масса, кг
T26.01.02.000СБ	M12	440	35	7	10	0,52
T26.02.	M16	486	45	9	12	1,02
T26.03.		536				1,12
T26.05.	M20	628	50	11	14	2,04
T26.07.	M24	778	60	13	16	3,62
T26.09.	M30	838	70	15	18	6,38
T26.10.		808	80	17	20	6,21
T26.11.	M12	770	35	7	10	0,81
T26.12.	M16	826	45	9	12	1,58
T26.13.		916				1,71
T26.15.	M20	1058	50	11	14	3,10
T26.17.	M24	1328	60	13	16	5,58
T26.19.	M30	1418	80	17	20	9,59
T26.20.02.000СБ		1538				9,15

1. Сварку производить электродом типа Э42 по ГОСТ 9467-60.
2. \*Размер для справок.

T26.00.02.000СБ

Изм	Кол	№ докум.	Подп	Дата	Тяга с ушком Сборочный чертёж	Лист	Масса	Масштаб
Разраб	Гранч	Осн 23-4				См. табл.		
Проб	Величенко	2.5.11-11			Лист		Листов 1	
Рук зр.	Свободин	2.8.11-11			Минэнерго СССР			
П. спец.	Сорокин				Главгидроэнерго монтаж			
Н. контр.	Ермаков				Энергомонтажпроект			
Утв.	Фейган				Лен. филиал			

400529-02.68

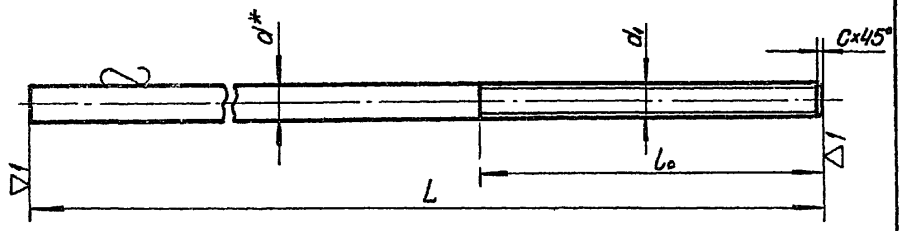
Серия 4.903-10 Выпуск 6

Изм. № после / Подпись и дата / Изм. № докум. / Подпись и дата / Изм. № докум. / Подпись и дата



T26.00.02.001

▽3(▽)



Размеры в мм

Обозначение	d	d <sub>1</sub>	L	l <sub>0</sub>	C	Масса, кг
T26.01.02.001	12	M12	410	150	1,6	0,36
T26.02	16	M16	450		2,0	0,71
T26.03			500	180		0,79
T26.05	20	M20	580		1,43	
T26.07	24	M24	720	200	2,5	2,55
T26.09	30	M30	770		4,27	
T26.10			740	220	1,6	4,10
T26.11	12	M12	790		0,65	
T26.12	16	M16	880	240	2,0	1,24
T26.13			1010		1,38	
T26.15	20	M20	1270	260	2,5	2,49
T26.17	24	M24	1350		4,51	
T26.19	30	M30	1270		7,48	
T26.20.02.001						7,04

\* Размер для справок.

T26.00.02.001

Тяга

Круг d ГОСТ 2590 - 71  
20 ГОСТ 1050 - 60

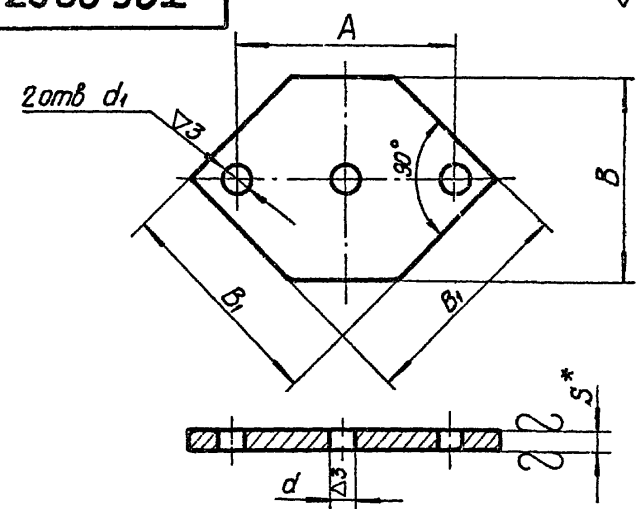
лист	Масса	Масштаб
	см табл.	—
лист	листов 1	

Минэнерго СССР  
Главтеплоэнергомонтаж  
Энергомонтажпроект  
Лен. филиал

Формат 11

T26.00.03.001

▽1(▽)



Размеры в мм

Обозначение	B <sub>1</sub>	B	A		d	d <sub>1</sub>	S	Масса, кг
			Номинал	Доп. откл.				
T26.01.03.001	160	150	170	±1,0	14	14	12	2,05
T26.02					18			
T26.03	180	170	190	±1,5	23	18	20	3,58
T26.05								
T26.06	220	200	230	±1,5	27	23	25	6,50
T26.07								
T26.09	240	210	250		27	23	25	8,15
T26.10.03.001	260	250	290		34	27	30	9,25
T26.10.03.001								13,90

1.\* Размер для справок.

2.\*\* Технические требования ТЗ.00.00.000ТТ.п.13

T26.00.03.001

Основание

лист S ГОСТ 5681 - 57  
ВСтЗ\*\* ГОСТ 14637 - 69

лист	Масса	Масштаб
	см табл.	—
лист	листов 1	

Минэнерго СССР  
Главтеплоэнергомонтаж  
Энергомонтажпроект  
Лен. филиал

Формат 11

Серия 4.903-10 Выпуск 6

Изм. лист № докум. Подпись и дата

Изм.	Лист	№ докум.	Подп.	Дата
Разработ.	Гранич	Гранич	01.72	
Провер.	Величенко	Велич		
Рис. гр.	Свайкин	Свай		
Тех. спец.	Сорокин			
Инж. пр.	Ермаков			
Утв.	Фейгин			

Серия 4.903-10 Выпуск 6

Изм. лист № докум. Подпись и дата

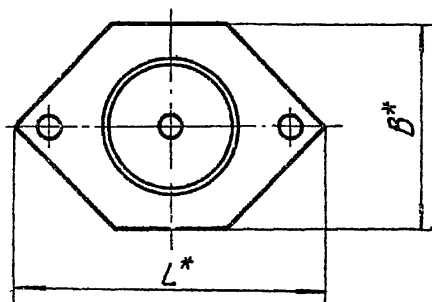
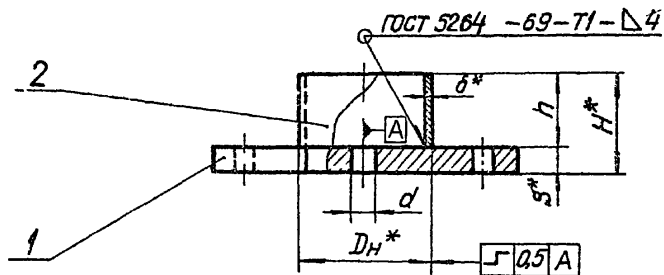
Изм.	Лист	№ докум.	Подп.	Дата
Разработ.	Гранич	Гранич	01.72	
Провер.	Величенко	Велич		
Рис. гр.	Свайкин	Свай		
Тех. спец.	Сорокин			
Инж. пр.	Ермаков			
Утв.	Фейгин			

Копия безымянная 4.00529-02 69

T26.00.03.000CB

Таблица 2

Спецификация						
№ поз	1	2		Масса наполненного металла сварных швов, кг		
Наименование	Основание	Втулка				
Количество	1	1		0,025		
Материал	Лист S ГОСТ 5681-57 Вст 3** ГОСТ 14637-69	Сталь 20 ГОСТ 1050-60				
№ чертежа или стандарта	T26.00.03.001	Труба 20А ГОСТ 8732-70		0,035		
Обозначение	Обозначение	Масса, кг	Иллюстр. диаметр и толщина стенки, D <sub>н</sub> × δ мм			
T26.01.03.000CB	T26.01.03.001	2,05	108 × 4	30	0,308	
T26.02	T26.02			50		
T26.03	T26.03					
T26.05	T26.05	4,44	133 × 4	70	0,891	
T26.06	T26.06	6,50				
T26.07	T26.07	8,15				
T26.09	T26.09	9,25	159 × 4,5	90	1,540	
T26.10.03.000CB	T26.10.03.001	13,90				



Размеры в мм Таблица 1

Обозначение	H	B	L	d	S	Масса, кг
T26.01.03.000CB	42	150	225	14	12	2,37
T26.02				18		
T26.03	66	170	255	23	16	4,11
T26.05	70				20	4,97
T26.06	90	200	310	27	25	7,42
T26.07	95					210
T26.09	120	250	370	34	30	10,17
T26.10.03.000CB						15,48

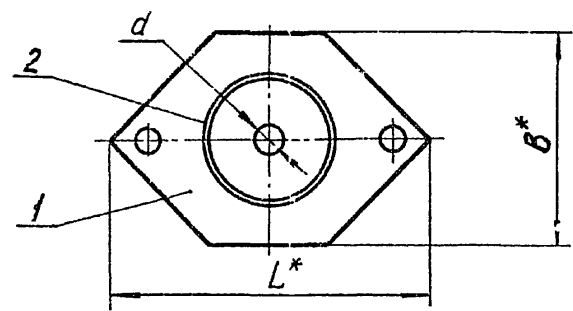
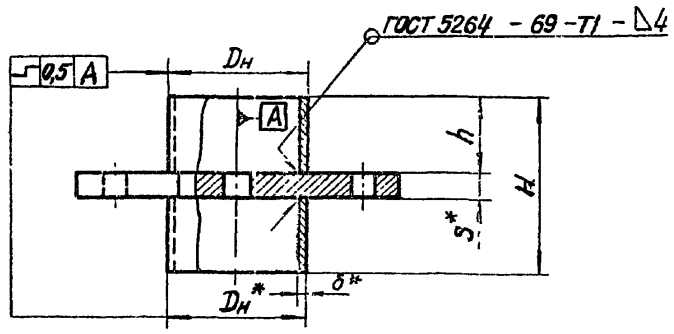
1. Сварку производить электродами типа Э42 по ГОСТ 9467-60.
- 2.\* Размеры для справок.
- 3.\*\* См технические требования Т3.00.00.000ТТ п.13.

Т26.00.03.000CB				Лист	Масса	Масштаб
<p>Стакан</p> <p>Сборочный чертеж</p>				1	См табл 1	—
				Лист 1	Листов 2	
<p>Изм. Лист</p> <p>Разраб. Лисова</p> <p>Проб. Величенко</p> <p>Руч.гр. Свободин</p> <p>Гл. спец. Сарайкин</p> <p>Н. контр. Ермаков</p> <p>Утв. Фейгин</p>				<p>Микэнерго СССР</p> <p>Глобтелэнергоинжпроект</p> <p>Энергомонтажпроект</p> <p>Лен. филиал</p>		

Имя и фамилия, Подпись и дата, Имя и фамилия, Подпись и дата, Имя и фамилия, Подпись и дата

Серия 4.903-10 Выпуск 6

Т26.00.03.000СБ



Размеры в мм Таблица 3

Обозначение	H	h	B	L	d	S	Масса, кг				
T26.11.03.000СБ	72	30	150	226	14	12	2,69				
T26.12.					18						
T26.13.	116	50	170	254	23	20	4,63				
T26.15.	120						5,49				
T26.16.	160	70	200	310	27	25	8,31				
T26.17.	165						210	340	34	30	9,96
T26.19.											11,06
T26.20.03.000СБ	210	90	250	370	34	30	17,02				

Таблица 4

Спецификация							
№ поз.	1	2					
Наименование	Основание	Втулка					
Количество	1	2					
Материал	Лист ВСтЗ**ГОСТ14637-69	Сталь 20 ГОСТ 1050 - 60					
№ чертежа или стандарта	T26.00.03.001	Труба 20А ГОСТ 8732 - 70					
Обозначение	Обозначение	Масса, кг	Наружный диаметр или диаметр стержня, Dн x B мм	h, мм	Масса, кг		Масса изготовленного металла сварных швов, кг
					шт.	Общ.	
T26.11.03.000СБ	T26.01.03.001	2,05	108 x 4	30	0,308	0,62	0,025
T26.12.	T26.02.				50	0,513	
T26.13.	T26.03.	3,58					
T26.15.	T26.05.	4,44					
T26.16.	T26.06.	6,50					
T26.17.	T26.07.	8,15	133 x 4	70	0,891	1,78	0,035
T26.19.	T26.09.	9,25					
T26.20.03.000СБ	T26.10.03.001	13,90	159 x 4,5	90	1,540	3,08	0,040

1. Сварку производить электродами типа Э42 по ГОСТ 9467-60.
- 2.\*Размеры для справок.
- 3.\*\*См. технические требования Т3.00.00.000 ТТ п.13.

Серия 4.903-10 Выпуск 6

Изм. Лист Подпись и дата

Изм.	Лист	№ докум.	Подп.	Дата	Т26.00.03.000СБ	Лист
						2