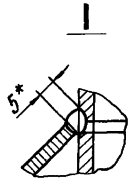
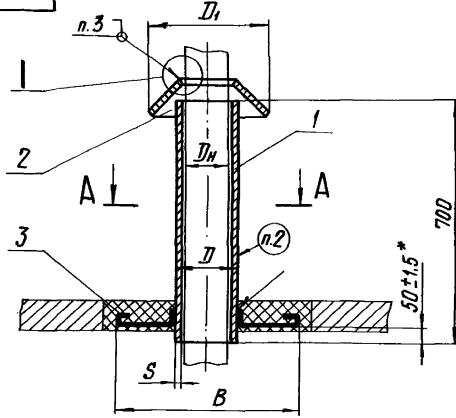
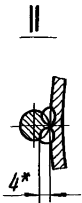
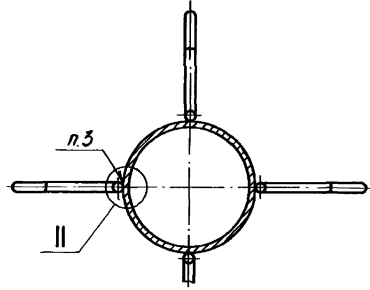


90 000 941 - 8U



A-A



Размеры в мм

Обозначение	Для трубопровода Dn	D	D1	S	B	Масса, кг
Л8-146.000	57	76	218	3	380	5,1
-01	76	89			390	5,7
-02	89	108		410	7,4	
-03	108	133	295	3,5	435	8,8
-04	133	159			460	14,0
-05	159	219	380	4,5	520	23,8
-06	219	273			575	30,4
-07	273	325	506	6	625	35,0
-08	325	377			680	61,4
-09	377	426	7	9	790	54,4
-10	426	478			840	67,3
-11	478	530	8	8	890	83,2
-12	530	630			990	98,1
-13	630	720	9	9	1080	112,7
-14	720	820			1180	128,3
-15	820	920	10	10	1280	159,3
-16	920	1020			1380	194,7
-17	1020	1220	11	11	1580	263,6
-18	1220	1420			1780	385,0
-19	1420	1620	14	14	1980	439,0

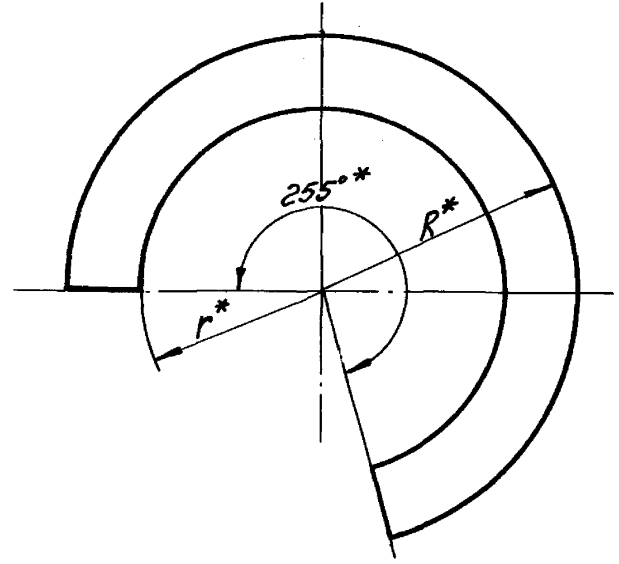
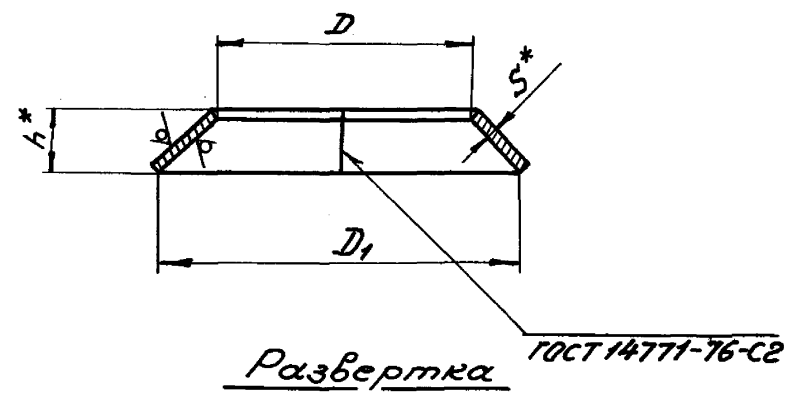
Техническая характеристика  
 1. Температура среды, °C 50  
 2. Давление условное, МПа (кгс/см²) - 4,0 (40).

Технические требования  
 1. Размеры для справок, кроме отмеченных \*  
 ④ 2. Маркировать по ТУ 34-42-10380-83. 2004  
 3. Технические требования по сварке и материалу  
 ③ по ВСТ 34-42-723-85 с изм. 1. Л8-138.000 ИИ  
 ④ 4. Остальные технические требования по ТУ 34-42-10380-83 и по Л8-138.000 ИИ. 2004

Инд. № проекта, Подп. и дата (взят инв. №, Инв. №-файл), Подп. и дата

Л8-146.000 СБ				Лит.	Масса	Масштаб
4	-	ИЗБ. № 2011И	10/1	125.06/2	Втулка с колпаком для прохода через крышу	См. табл.
3	-	№ 405	01/11	10.00		
2	Зам.	№ 368	01/11	11.88	Сварочный чертеж	Лист 1
1	Разраб.	Иванова	01/11	10.03		
1	Пробер.					
1	Т. констр.					
1	Инж. в р.	Васильченко	01/11	12.88	Институт Энергомашиностроения Ленинградский филиал	Формат А3
1	Н. констр.	Лавров	01/11	01.89		
1	Устб.	Старожилов	01/11	01.88		

Коп. Иванова



- ② 1. **Материал:** лист Б-ПН-3 ГОСТ 19903-74 или при  $S \geq 4$  мм  
 ВСтЗспЗ ГОСТ 16523-79\* 97  
 лист Б-ПН-5 ГОСТ 19903-74  
 ВСтЗспЗ ГОСТ 14637-59\* 89\*

- 2.\* Размеры для справок.  
 3. Предельные отклонения размеров Н14.  
 4. Проболока сварочная СВ-08 ГОСТ 2246-70\*.

Размеры в мм

Обозначение	Для опоры трубопровода $D_n^*$	D	$D_1$	$h^*$	$S^*$	$R^*$	$r^*$	Масса, кг	
18-146.001	57	58		80			45	1,17	
-01	76	78		70			60	1,11	
-02	89	91	218	65		155	65	1,03	
-03	108	110		55			80	0,94	
-04	133	135		80	3		100	1,85	
-05	159	161	295	75		210	115	1,65	
-06	219	221		80			160	2,61	
-07	273	275	380	55		270	220	1,86	
-08	325	328		90			235	4,09	
-09	377	379	506	65		360	270	3,07	
-10	426	428	626				445	9,58	
-11	478	480	680				485	10,51	
-12	530	532	730		105		520	11,42	
-13	630	638	830				590	13,23	
-14	720	722	920			6	655	14,99	
-15	820	872	1020				725	16,71	
-16	920	922	1120				795	17,70	
-17	1020	1022	1320				940	31,20	
-18	1220	1224	1520	155			1080	870	35,70
-19	1420	1424	1720				1220	1010	40,80

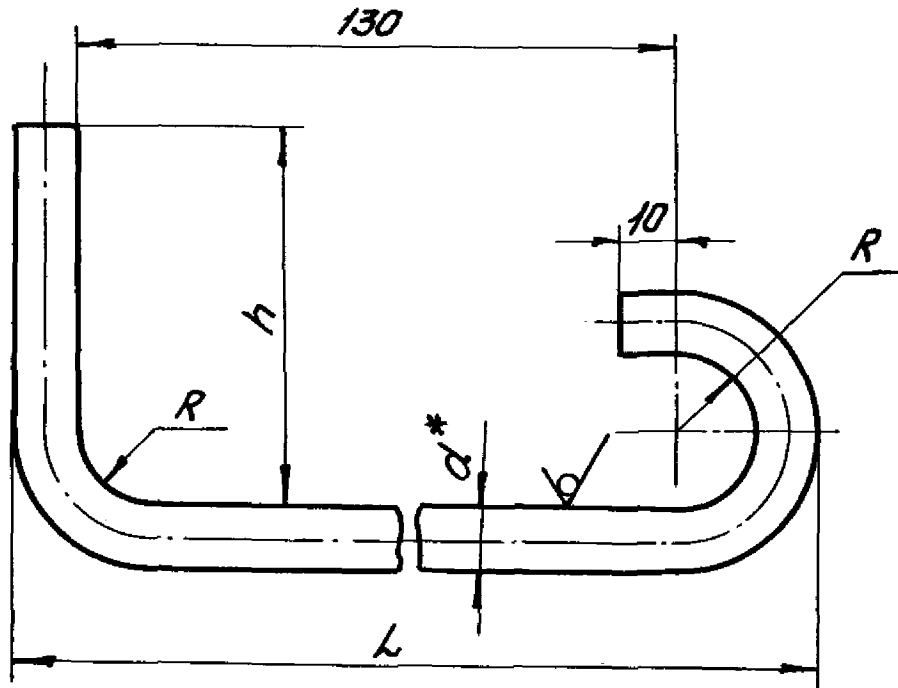
Изв. и доп. Подпись и дата: 28.03.80  
 17.16/3

					18-146.001		
2	-	ИЗВ. № 29/III	Изд.	05.08	Колпак		
1	1	Лист 2/33	Лист	3/35			
Изм.	Лист	№ докум.	Подп.	Дата			
Разраб.	Баркова	Свар.					
Провер.	Видаль	Свар.					
Т. контр.					Лист	Листов	7
Рис. Др.	Волыченко				См. п. 1		
И. контр.	Басальничев			01.80			
Этб.	Незнаев						
					Инт.	Масса	Масса шт.
					0 A	См. табл.	-
					Институт Энергоинформпросит Ленинградский филиал		
					Формат: 12		

57

18-146.002

50/ (✓)



Размеры в мм

Обозначение	d*	h	R	L	Длина развертки*	Масса, кг
18-146.002	6	50	16	150	270	0,12
-01	10	100	32	180	380	0,26

1.\* Размеры для справок.

2. Предельные отклонения размеров: валов по h14, остальных  $\pm \frac{IT14}{2}$ .

Шт. №: 17-16/2, 28.03.80

Лист 1 из 1

18-146.002

Пруток

2	-	Шт №629 ИИ	ИИ - 05.06
1	1	УЗБ 2.53	ИИЗ 9.85
Исп. лист	№ докум	Подпись	Дата
Разраб.	Голубева	Голубева	12.79
Провер.	Горбачев	Горбачев	12.79
Т. контр.			
Н. контр.	Басманова	Басманова	01.80
Штб.	Ведитченко	Ведитченко	

Лит.	Масса	Масшт.
0 А	См. табл.	—
Лист	Листов-1	

② Вд ГОСТ 2590-74 88  
 Вст 3 ст 3 ГОСТ 535-78

Институт Энергоаппаратпроспект Ленинградский филиал

88\* формат: 11