

Типовые конструкции Серия 5.908-2

Кол.	Обозначение	Наименование	Кол.	Примечание
		<u>Стандартные изделия</u>		
		Гайка М12.5 ГОСТ 5915-70	4	
		Шайба 12.04 ГОСТ 11371-74	4	
		<u>АПЭ 1579.0-04</u>		
		<u>Детали</u>		
А4	1 АПЭ 1551.0-1-02	Хомут для труб Дн108 мм	2	
А4	2 АПЭ 1579.0-1-04	Тяга	2	
А4	3 АПЭ 1575.0-3-04	Уголок	1	
		<u>Стандартные изделия</u>		
	4.5	Гайка М16.5 ГОСТ 5915-70	4	
	6.7	Шайба 16.04 ГОСТ 11371-78	4	
		<u>АПЭ 1579.0-05</u>		
		<u>Детали</u>		
А4	1 АПЭ 1551.0-1-03	Хомут для труб Дн152 мм	2	
А4	2 АПЭ 1579.0-1-05	Тяга	2	
А4	3 АПЭ 1575.0-3-05	Уголок	1	
		<u>Стандартные изделия</u>		
	4.5	Гайка М16.5 ГОСТ 5915-70	4	
	6.7	Шайба 16.04 ГОСТ 11371-78	4	

АПЭ 1579.0 Лист 3
Формат А4

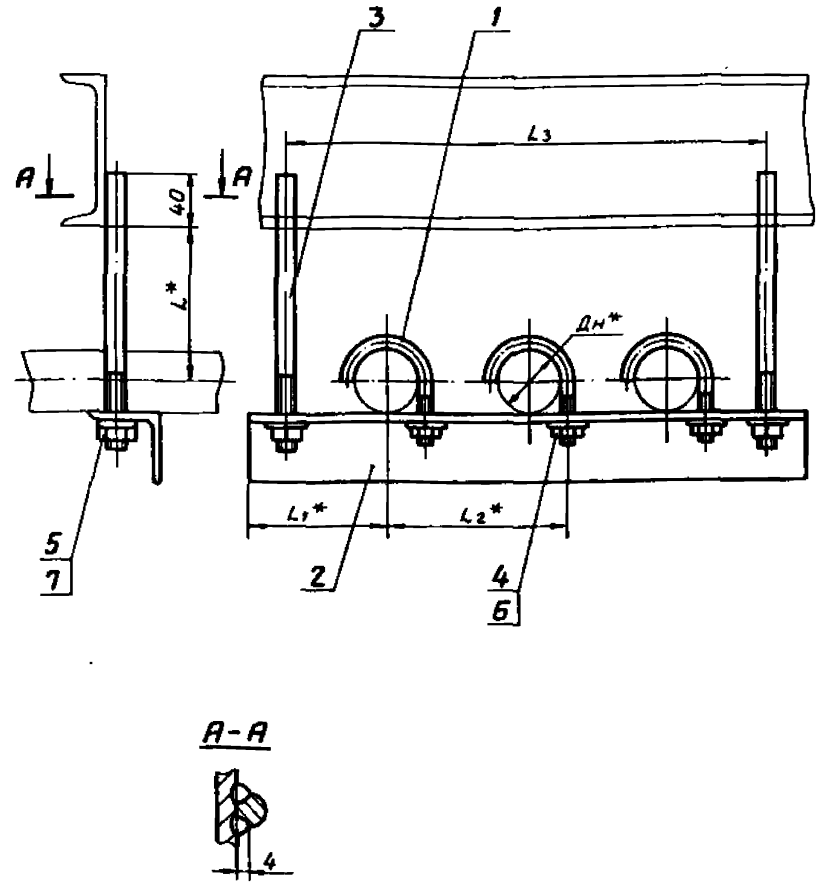
Типовые конструкции Серия 5.908-2

Кол.	Обозначение	Наименование	Кол.	Примечание
		<u>АПЭ 1579.0-06</u>		
		<u>Детали</u>		
А4	1 АПЭ 1551.0-1-04	Хомут для труб Дн219	2	
А4	2 АПЭ 1579.0-1-06	Тяга	2	
А4	3 АПЭ 1575.0-3-06	Уголок	1	
		<u>Стандартные изделия</u>		
	4	Гайка М16.5 ГОСТ 5915-70	2	
	5	Гайка М20.5 ГОСТ 5915-70	2	
	6	Шайба 16.04 ГОСТ 11371-78	2	
	7	Шайба 20.04 ГОСТ 11371-78	2	

АПЭ 1579.0 Лист 4
Формат А4

Типовые конструкции Серия 5.908-2

АПЭ 1580.0СБ



Обозначение	Размеры в мм					Масса сборки кг
	Дн*	L*	L1*	L2*	L3	
АПЭ 1580.0СБ	18...30	40	73	75	260	0,65
-01	32...48	50	90	90	310	0,94
-02	50...65	70	108	125	410	2,2
-03	70...89	80	128	145	480	5,8

1. Электрод Э42 ГОСТ 9467-75.
2. $\pm \frac{t_2}{2}$
- 3.* Размеры для справок.
4. Вид сборки по технологии завода.

АПЭ 1580.0СБ

Лист	Масса	Масштаб
Ст. таб.	—	—
Лист	Листов 1	СПКБ Спецавтоматика Москва

Формат А3