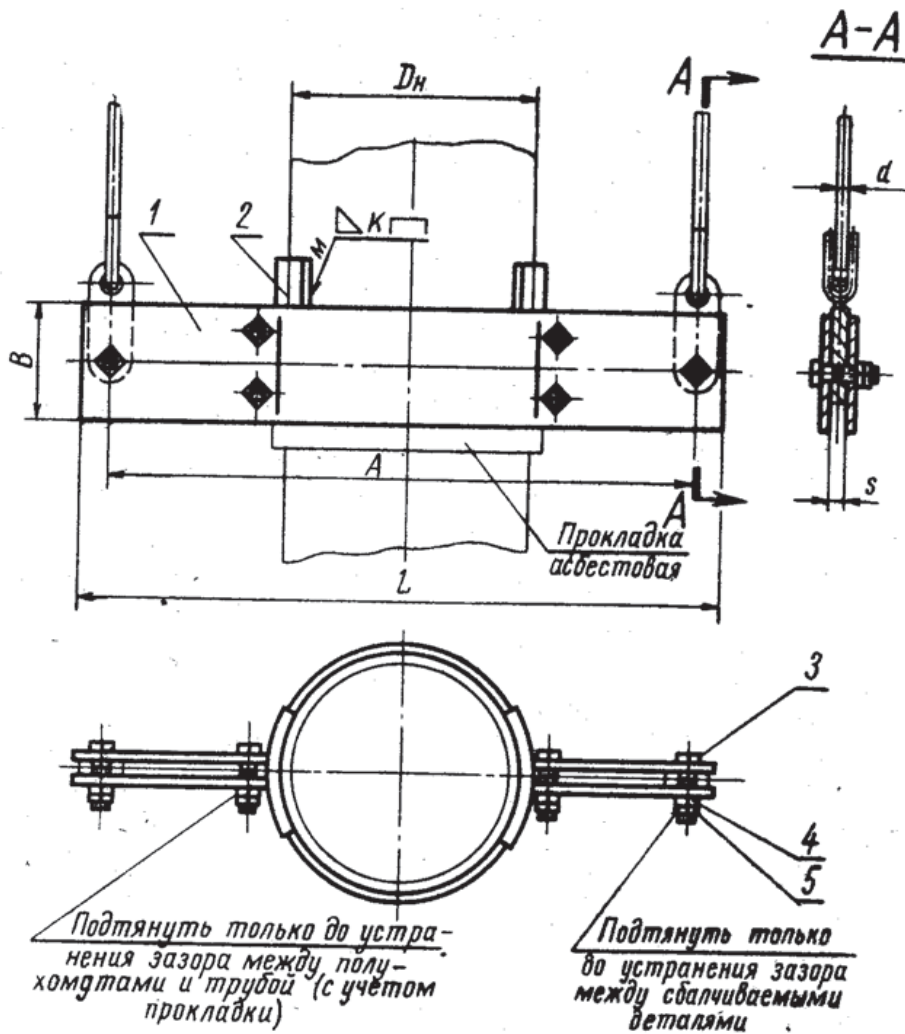


е/Ц-71г. замеч. ГОСТ 16127-70 и ЦС 8-70

СССР Комитет стандартов, мер и измерительных приборов при Совете Министров • Союза ССР ВНИИНМАШ	НОРМАЛЬ МАШИНОСТРОЕНИЯ	МН 3952—62
	Детали трубопроводов	
	ХОМУТЫ УКОРОЧЕННЫЕ ПОДВЕСОК ВЕРТИКАЛЬНЫХ СТАЛЬНЫХ ТРУБОПРОВОДОВ	Группа Г18

Настоящая норма распространяется на хомуты укороченные вертикальных подвесок стальных трубопроводов, применяемые при температуре рабочей среды до 350° С.



Черт. 1

Пример обозначения хомута для трубопровода $D_n=159$ мм и $P=900$ кгс:
 Хомут 159-900 МН 3952—62

Разработана
 Ленфилиалом института
 «ОРГЭНЕРГОСТРОЙ»

Утверждена Всесоюзным
 научно-исследовательским институтом
 по нормализации в машиностроении
 (ВНИИНМАШ) 26/VII 1962 г.

Срок введения 1/II 1964 г.

Размеры в мм

Таблица 1

Шифр изделия (D _н -P)	Наружный диаметр трубопровода D _н	Допускаемая нагрузка P, кгс	L	A	B	K	Вес кг	Применение	Дет. 1.	Дет. 2.	Дет. 3. Болт	Дет. 4. Гайка	Дет. 5. Гайка	s	d			
									Полухомут	Упор МН 3951-62	ГОСТ 7796-57	ГОСТ 5909-51	ГОСТ 5917-51					
									Количество									
										Шифр деталей								
57-300	57,60	300	440	400	60	3	2,58		57-300/1	57-29	M10×40	M10	M10	8	10			
68-300	68		450	410	70		3,47		68-300/1	68-32								
76-300	76		480	440			3,69		76-300/1	76-34								
83-450	83	450	520	480	90	4	5,19		83-450/1	83-38	M10×50	M10	M10	8	10			
89-450	89		540	500				5,41		89-450/1						89-40		
102-600	102		550	510				7,36		102-600/1						102-47		
108-600	108	600	600	600	100	5	7,92		108-600/1	108-50	M12×60	M12	M12	8	12			
114-750	114						750	560		8,11							114-750/1	114-52
127-750	127									8,21							127-750/1	127-56
133-900	133	900	640	600	100	5	12,30		133-900/1	133-60	M10×50	M10	M10	8	10			
140-900	140									12,25							140-900/1	140-64
152-600	152						600			9,01							152-600/1	152-69
159-900	159	900	670	630	100	6	11,88		159-900/1	159-72	M12×60	M12	M12	8	12			
168-900	168									15,60							168-900/1	168-74
180-900	180									18,30							180-900/1	180-79
194-1900	194	1900	720	680	120	8	20,92		194-1900/1	194-87	M16×70	M16	M16	12	16			
219-2000	219						2000	750		23,24							219-2000/1	219-97
245-2000	245									23,67							245-2000/1	245-108
245-3000		3000	850	810	160	41,39		245-3000/1	273-119									
273-2300		2300			120	29,66		273-2300/1										
273-3000	273	3000	900	860	160	44,06		273-3000/1										
299-1800	299	1800	900	860	120	28,10		299-1800/1	299-128									
325-3000	325	3000	930	880	160	47,75		325-3000/1	325-142									
325-4800		4800	950	900	180	54,99		325-4800/1										
377-3000		3000	960	920	160	39,87		377-3000/1	377-161									
377-4800	377				180	57,55		377-4800/1										
426-4800		4800	1090	1030		65,03		426-4800/1	426-182									
426-6000		6000	1100		200	73,04		426-6000/1										
										M20×85	M20	M20	16	20				
										M16×75	M16	M16	12	16				
										M20×85	M20	M20	16	20				
										M24×95	M24	M24	20	24				

Детали трубопроводов. Хомуты укороченные подвесок вертикальных стальных трубопроводов

МН 3952-62

Размеры в мм

Продолжение

Шифр изделия (D _н -P)	Наружный диаметр трубопровода D _н	Допускаемая нагрузка P, кгс	L	A	B	K	Вес кг	Применяемость	Дет. 1. Полухомут	Дет. 2. Упор МН 3951-62	Дет. 3. Болт ГОСТ 7796-57	Дет. 4. Гайка ГОСТ 5909-51	Дет. 5. Гайка ГОСТ 5917-51	s	d
									Количество						
									2	2	6	6	6		
Шифр деталей															
480-4800	478, 480	4800	1110	1060	180		67,41		480-4800/1	480-200	M20×85	M20	M20	16	20
530-4800	529, 530	6800	1150	1100	200	6	68,99		530-4800/1	530-220	M24×95	M24	M24	20	24
530-6800		1200	1150	200		99,03		530-6800/1			M24×85	M20	M20	16	20
630-4800	630	4800	1290	1230	180		78,75		630-4800/1	630-175	M27×100	M27	M27	20	27
630-9000		9000	1310	1250	220		120,13		630-9000/1			M20×85	M20	M20	16
720-4800	720	4800	1370	1320	180		84,59		720-4800/1	720-198	M30×110	M30	M30	20	27
720-9000		9000	1420	1350	220	8	132,85		720-9000/1			M20×85	M20	M20	16
820-4800	820	4800	1470	1420	180		92,17		820-4800/1	820-225	M30×110	M30	M30	20	27
820-9000		9000	1520	1450	220		143,89		820-9000/1			M24×95	M24	M24	20
920-6000	920	6000	1560	1490	200		111,66		920-6000/1	920-250	M30×110	M30	M30	20	30
920-11000		11000	1570	250		172,20		920-11000/1			M27×100	M27	M27	20	27
1020-7400	1020	7400	1630	1560	200		146,31		1020-7400/1	1020-276	M36×120	M36	M36	25	30
1020-11000		11000	1650	250		185,99		1020-11000/1			M27×100	M27	M27	20	27
1120-7400	1120	7400	1720	1650	200		155,77		1120-7400/1	1120-302	M36×120	M36	M36	25	30
1120-11000		11000	1740	250		200,04		1120-11000/1			M27×100	M27	M27	20	27
1220-7400	1220	7400	1830	1760	220	10	182,02		1220-7400/1	1220-328	M36×120	M36	M36	25	30
1220-11000		11000	1850	250		215,01		1220-11000/1			M27×100	M27	M27	20	27
1420-7400	1420	7400	2030	1960	220		207,75		1420-7400/1	1420-380	M36×120	M36	M36	25	30
1420-11000		11000	2050	250		263,40		1420-11000/1			M27×100	M27	M27	20	27
1620-7400	1620	7400	2230	2160	220		232,34		1620-7400/1	1620-432	M36×120	M36	M36	25	30
1620-10000		10000	2250	250		293,55		1620-10000/1			M27×100	M27	M27	20	27

Примечания:

1. Допускаемая нагрузка приведена для наибольшей температуры рабочей среды трубопроводов.
2. Прокладку асбестовую устанавливать при суммарном зазоре между трубой и хомутом 2 мм и выше.
3. При толщине стенки трубы s меньше K, приварку упоров производить при величине катета, не превышающей толщину стенки трубы, увеличив при этом длину упоров, определяемую расчетом.

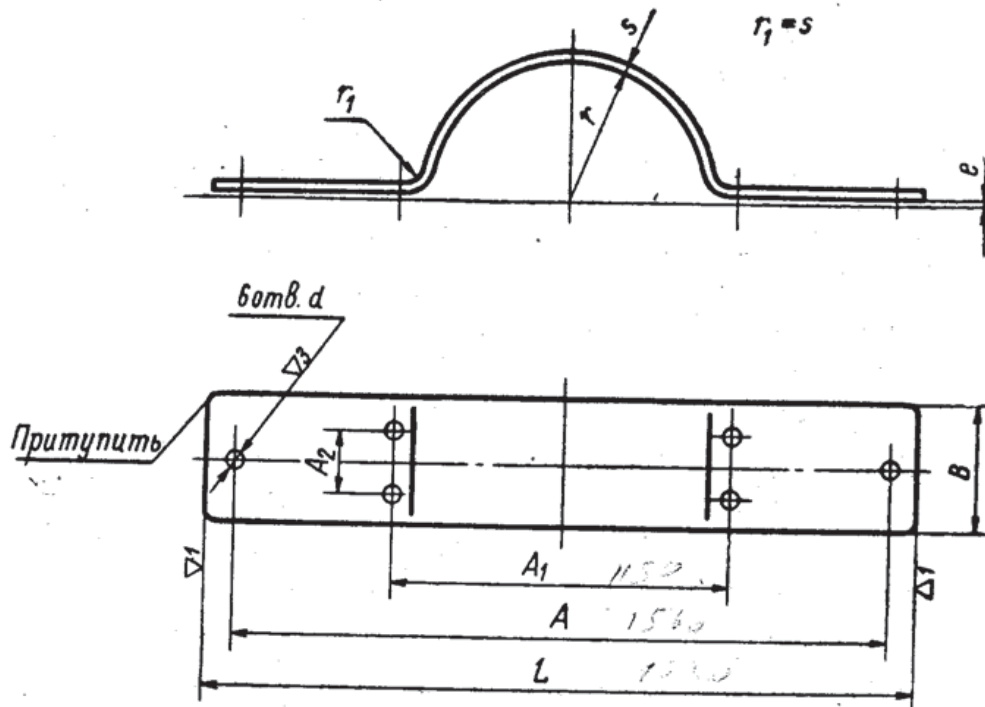
1. Материал: дет. 2 и 3—сталь марки Ст. 5 по ГОСТ 380-60; дет. 4 и 5—сталь марки Ст. 3 по ГОСТ 380-60.
2. Технические требования—по МН 3967-62.

МН 3952-62

Детали трубопроводов. Хомуты укороченные подвесок вертикальных стальных трубопроводов

Деталь 1. Полухомут

∞ Остальное



Черт. 2

Пример обозначения полухомута для трубопровода $D_n = 89$ мм и $P = 450$ кгс:
Полухомут 89-450/1 МН 3952—62

Размеры в мм

Таблица 2

Шифр	r	B	s	L	A		A ₁		A ₂ (доп. откл. ±0,5)	d	e	Развернутая длина	Вес кг
					Но-мин.	Доп. откл.	Но-мин.	Доп. откл.					
57-300/1	30	60	5	440	400		95		30			460	1,08
68-300/1	35	70	6	450	410		108		35	12	4	476	1,50
76-300/1	39			480	440	116	509	1,60					
83-450/1	42	90	8	520	480		124		45	12	4	544	2,31
89-450/1	45			540	500	120	567	2,41					
102-600/1	53			550	510	152	593	3,30					
108-600/1	55	100	10	600	560	±1	156	±1	50	14	4	633	3,57
114-750/1	58						162					648	3,60
127-750/1	64	100	10	640	600	±1	176	±1	50	14	4	654	3,62
133-900/1	67						190					695	5,36
140-900/1	71	90	8				200		50	14		699	5,39
152-600/1	77	100	10				180		45	12		702	3,95
159-900/1	80	100	10	670	630	±1	220	±1	50	14	4	739	5,25
168-900/1	85						228					751	6,89
180-900/1	91	120	12	720	680	±1	250	±1	60	18	6	746	8,31
194-1900/1	98						268					804	8,89
219-2000/1	111	160	16	800	750	±1,5	296	±1,5	80	23	8	898	9,94
245-2000/1	124						320					912	10,03
245-3000/1		120	850	810				346		80			957
273-2300/1	139	120	12				366		60	18	6	973	12,90
273-3000/1	150	160	16				366		80			1023	20,10
299-1800/1	150	120	12	900	860		376		60			1039	11,52
325-3000/1	165	160	16	930	880		420		80			1080	21,30
325-4800/1	165	180	16	950	900	±1,5	424	±1,5	90	23	8	1089	24,40
377-3000/1	191	160	12	960	920	±1	458	±1	80	18	6	1146	17,06
377-4800/1		180	16	970		±1,5	476	±1,5	90	23	8	1147	25,38

Продолжение

Размеры в мм

Шифр	r	B	s	L	A		A ₁		A ₂ (доп. откл. ±0,5)	d	e	Развер- нутая длина	Вес кг	
					Но- мин.	Доп. откл.	Но- мин.	Доп. откл.						
426-4800/1	216	180	16	1090			517		90	23	8	1304	28,86	
426-6000/1		200		1100			516		100	27	10	1320	32,30	
480-4800/1	242	180	16	1110			580		90	23	8	1343	30,07	
530-4800/1	267			1150			1100					630	1411	31,64
530-6800/1		200	20	1200	1150	±1,5	650	±1,5	100	27	10	1459	45,10	
630-4800/1	318	180	16	1290			730		90	23	8	1610	36,06	
630-9000/1		220	20	1310			1250		756	110	30	10	1649	55,50
720-4800/1	363	180	16	1370			824		90	23	8	1741	38,69	
720-9000/1		220	20	1420			1350		±2	854	±2	110	34	10
820-4800/1	414	180	16	1470	1420	±1,5	926	±1,5	90	23	8	1894	42,14	
820-9000/1		220	20	1520	1450	±2	956	±2	110	34	10	1939	65,85	
920-6000/1	464	200	16	1560	1490		±1,5	1030	±1,5	100	27	2042	51,00	
920-11000/1		250	1570	±2,5			1056	±2,5	125	34	12	2011	79,68	
1020-7400/1	515	200	20	1630	1560		±1,5	1154	±1,5	100	30	10	2165	67,30
1020-11000/1		250		1650			±2,5	1170	±2,5	125	41	12	2182	84,14
1120-7400/1	565	200	20	1720	1650		±1,5	1254	±1,5	100	30	10	2309	71,70
1120-11000/1		250		1740			±2,5	1270	±2,5	125	41	12	2336	90,84
1220-7400/1	615	220	20	1830	1760		±1,5	1354	±1,5	110	30	10	2479	84,50
1220-11000/1		250		1850			±2,5	1370	±2,5	125	41	12	2492	98,00
1420-7400/1	715	220	22	2030	1960		±1,5	1554	±1,5	110	30	10	2774	95,52
1420-11000/1		250		2050			±2,5	1574	±2,5	125	41	12	2799	120,35
1620-7400/1	815	220	20	2230	2160		±1,5	1756	±1,5	110	30	10	3104	107,00
1620-10000/1		250	22	2250			±2,5	1778	±2,5	125	41	12	3114	134,61

1. Материал — сталь марки Ст. 3 по ГОСТ 380—60.
2. Отклонения свободных размеров — по 7-му классу точности ОСТ 1010 и ГОСТ 2689—54.
3. Маркировать: шифр и товарный знак.