

А14Б529.000СБ

Рис. 1

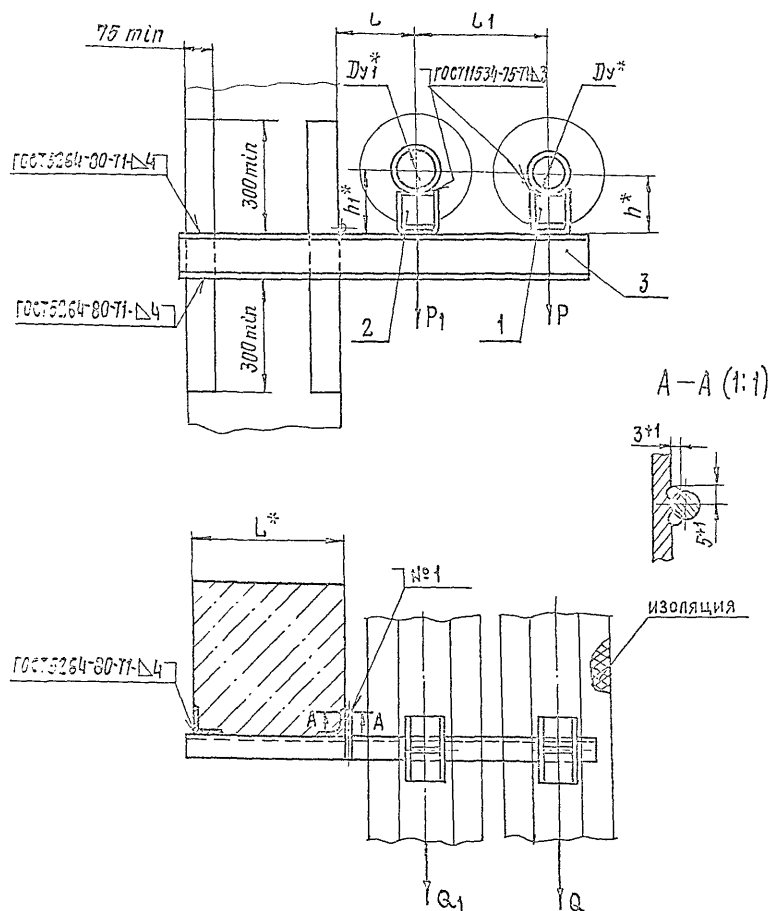
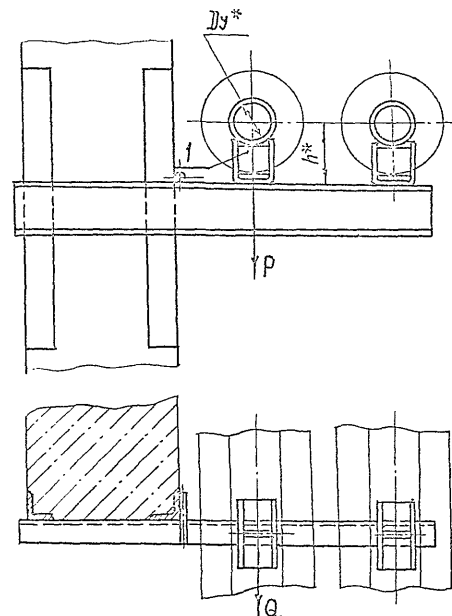


Рис. 2

ОСТАЛЬНОЕ СМ. РИС. 1



1.*РАЗМЕРЫ ДЛЯ СПРАВОК

2 $\pm \frac{t_2}{2}$

3. Швы №1 - СВАРКА РУЧНАЯ ДУГОВАЯ

4. ТАБЛИЦУ ИСПОЛНЕНИЙ СМ. ЛИСТЫ 2; 3

А14Б529.000СБ

ИЗМ.	ЛИСТ	№ ДОКУМ.	ПОДП.	ДАТА
РАЗРАБ.	ШЕРШКОВА	1/2		
ПРОБ.	КРУПНИК	1/2		
ПАС. ГР.	КРУПНИК	1/2		
П. СПЕЦ.	ЛЕНТЕС	1/2		
Н. КОНТР.	ЛЕНТЕС	1/2		
УТВ.	СПИЗЯК	1/2		

ОПОРА

ПОДВИЖНАЯ ДВУХРАДНАЯ

ЛИСТ	МАСШ	МАШТАБ
И	СМ.	ТАБЛ.
Лист 1	Листов 3	
САНТЕХНИПРОЕКТ		

А14Б 529.000 СБ

Серия 5.900 - 7 Выпуск 2

Обозначение	Рис.	Условный проход, мм		Допускаемые нагрузки, кгс				Размеры, мм					Масса, кг		
				Вертикальные		Горизонтальные									
		Dу*	Dу1*	P	P1	Q	Q1	h*	L	L1	h1*	h1*			
А14Б 529.000	1	100	125	157	220	47,1	6.6	400	210	335	155	168	14,2		
-01			150		325		97,5		220	345	206	210	15,2		
-02											156	180	13,8		
-03											206	230	18,0		
-04											260	385	156	212	24,9
-05													206	262	23,2
-06													156	339	32,2
-07	250	1153	345,9	290	415	206	299	33,5							
-08	2	125	220	66	97,5	210	350	162	—	16,3					
-09								210	—	17,3					
-10	1	125	220	66	97,5	220	360	162	180	18,1					
-11								210	230	19,2					
-12								260	400	162	212	27,9			
-13										218	262	29,2			
-14										162	339	32,5			
-15								250	1153	345,9	290	430	218	289	33,8
-16	2	150	325	97,5	220	370	180	—	20,9						
-17							230	—	22,2						
-18	1	150	325	97,5	220	370	180	212	31,9						
-19							230	262	33,4						

КОПИРОВАЛ: 25206-03 39
 КОПИРОВАЛ: 25206-03 39

А14Б 529.000 СБ

 Лист
2

КОПИРОВАЛ: 25206-03 39 КОПИРОВАЛ: 25206-03 39

4145 529 000 CB

Серия 5.900 - 7 861/1952 2

[illegible]

ПРОДОЛЖЕНИЕ

Обозначение	рис.	Условный проход, мм		Допускаемые нагрузки кг				Размеры, мм					Масса, кг							
				вертикальные		горизонтальные		L*	L	L ₁	h*	h ₁ *								
		Ду*	Ду ₁ *	P	P ₁	Q	Q ₁													
А146 529.000 -20	1	100	125	137	220	47,1	86	600	210	335	156	169	16,3							
-21											205	218	17,3							
-22											150	325	97,5	220	345	156	190	19,3		
-23																208	230	20,5		
-24																260	385	158	212	22,4
-25																		208	262	22,7
-26																		290	415	156
-27	206	239	38,1																	
-28	2	125	220	68	97,5	210	350	159	—	18,7										
-29								219	—	19,7										
-30	1	150	220	325	68	97,5	600	220	360	168	190	22,3								
-31										219	230	21,9								
-32										260	400	160	212	31,9						
-33												218	232	33,2						
-34												290	430	158	239	37,0				
-35										216	269			32,3						
-36										2	150	325	68	97,5	220	370	180	—	23,9	
-37	230	—	25,2																	
-38	280	410	180	212	36,4															
-39			230	202	37,9															

A 145529.00006

ЛНС
2