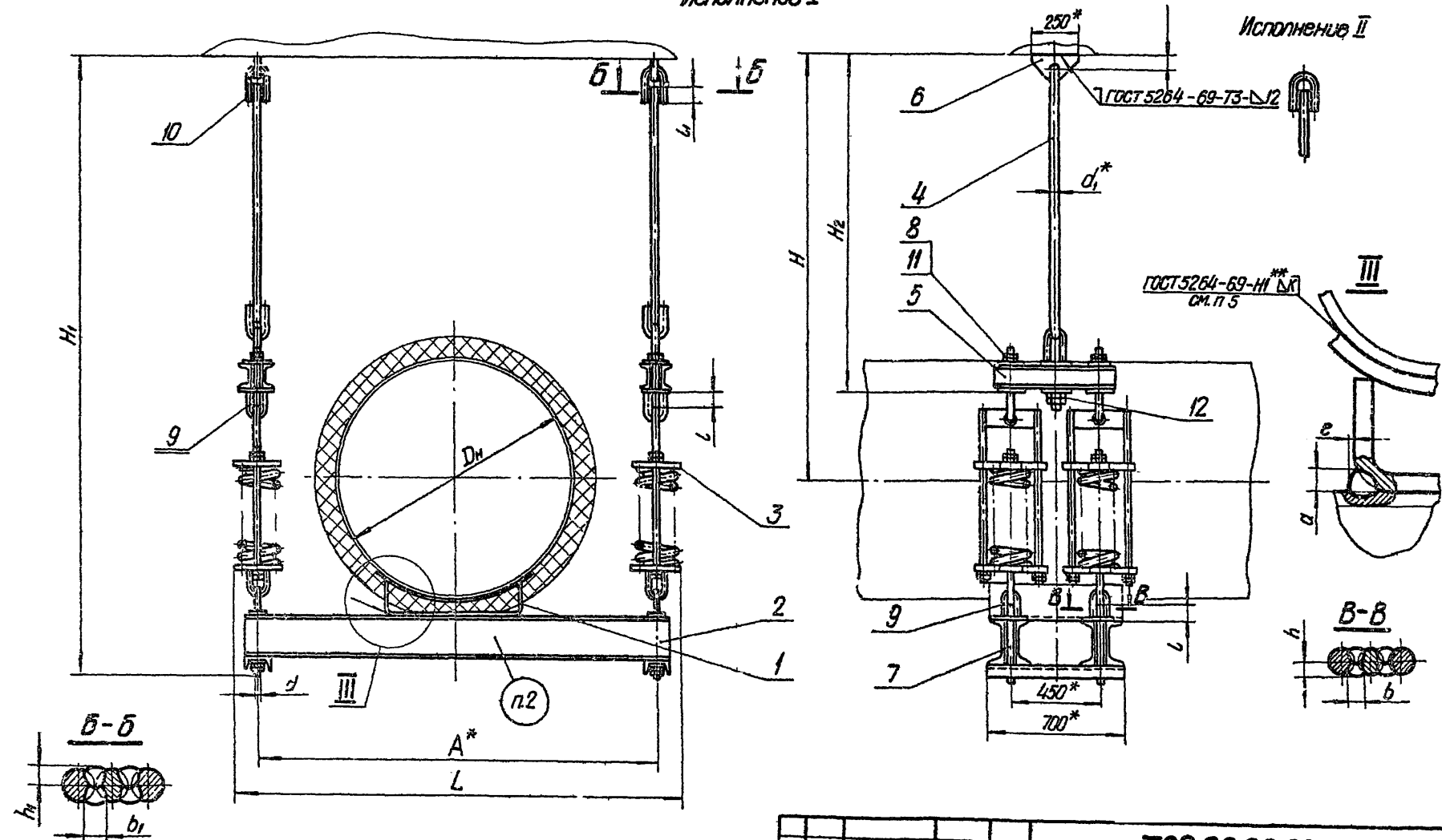


T29.00.00.0000C6

Исполнение I

Исполнение II



1. Сборку производить электродами типа Э42 по ГОСТ 9487-60.
2. Маркировать: обозначение по чертежу и товарный знак завода-изготовителя
- 3 Катет шва „К“ соединяющий подушку с трубопроводом не должен превышать толщин свариваемых деталей
- 4.* Размеры для справок
- 5.** Варить сплошным швом

				T29.00.00.0000C6		
				Опора подвесная пружинная горизонтальный трубопроводов Ди 720-1420мм Сборочный чертеж		
Изм	Лист	№ док.м.	Подп.	Дата	Лист	Масса
Разраб	Пусеба	М.И.Р.	07.72		См. табл. 1	—
Проб.	Величенко	М.И.С.	-		лист 1	лист 3
Рис.вр.	Свайтлин	Э.И.С.			Минэнерго СССР	
П.спец.	Сорокин				Ленэнергоэнергомапоз	
Н.контр.	Ермаков	И.В.			Энергомонтажпроект	
Этб	Рейгин				Лен филиал	

Копия Вельева 4.00.52.9-02 86

Формат Т2

Серия 4.903-10 Выпуск 6

Изм. вкл. в табл. Подпись и дата. Имя, инд. и дата. Имя, инд. и дата. Подпись и дата.

2290000000671

Размеры в мм

Таблица 1

Обозначение	Наружный диаметр трубопровода, D _н	Допускаемая нагрузка вертикальная, кгс	Вертикальное перемещение, Δ	A	L	H		H ₂	d	d ₁	L	L ₁	h	b	h ₁	b ₁	d		e	Масса, кг
						≈	≈										min			
T29.01.00.0000СБ	720	19000	50	1550	1860	1780	2580	1030	36	70	90	15	18	20	25	12	2	3	2	691
T29.02.	820					1730														690
T29.03.	920					1680														697
T29.04.	1020	23000		2050	2300	1580	2530	1010	42	80	100	17	20	23	30	14	4	4	4	811
T29.05.	1220					1480														851
T29.06.00.0000СБ	1420					1380														862

Пример обозначения подвесной опоры исполнения I, для трубопровода D_н = 1220 мм:

ОПОРА ПОДВЕСНАЯ I-1220 T29.05.

Таблица 2

Спецификация																
№ поз	1		2		3		4		5		6*					
Наименование	Опора		Балка опорная		Блок пружины		Тяга шарнирная		Балка верхняя		Плавник					
Количество	1		1		4		2		2		2					
Материал	—		—		—		—		—		Лист 5 ГОСТ 5881-57 Лист 3** ГОСТ 14637-69					
Начертка или стандарта	T14.00.00.0000СБ		T29.00.01.0000СБ		T26.00.00.0000СБ		T29.00.02.0000СБ		T29.00.03.0000СБ		T29.04.00.0001 T24.00.03.0001					
Обозначение	Обозначение	Масса, кг	Обозначение	Масса, кг	Обозначение	Масса, кг	Обозначение	Масса, кг	Обозначение	Масса, кг	Обозначение	Масса, кг				
						лит	Общ	лит	Общ	лит	Общ	лит	Общ			
T29.01.00.0000СБ	T14.40.00.0000СБ	27,42	T29.01.01.0000СБ	191	T26.09.00.0000СБ	85,1	340,4	T29.01.02.0000СБ	13,0	26,0	T29.01.03.0000СБ	26,9	53,8	T24.22.03.0001	4,50	9,00
T29.02.	T14.43.	26,56														
T29.03.	T14.46.	33,39														
T29.04.	T14.49.	50,45	T29.05.01.0000СБ	229	T26.10.00.0000СБ	105,2	420,8	T29.04.02.0000СБ	18,2	36,4	T29.04.03.0000СБ	T29.04.00.0001				
T29.05.	T14.52.	52,25														
T29.06.00.0000СБ	T14.53.00.0000СБ	63,36														

* Для исполнения II дет 6 не применять.
 ** См. технические требования ТЗ.00.00.0000ТТ п.1.3.

Серия 4.903-10 Выпуск 6

№ в заказе Подпись и дата Изм не вкл Взам изд не Подпись и дата

T29.00.00.000CB

Продолжение табл 2

Спецификация																									
№ поз.	7	8		9		10		11		12															
Наименование	Тяга	Тяга		Ушко		Ушко		Гайка		Гайка															
Количество	4	4		8		2		16		4															
Материал	Круг ϕ ГОСТ 2590-71 20 ГОСТ 1050-60										Сталь 20 ГОСТ 1050-60														
№ чертежа или стандарта	Т 24.00.03.002		Т 28.11.00.003		Т 24.00.02.003		Т 24.00.02.003 Т 29.04.02.002		ГОСТ 5915-70																
Обозначение	Обозначение	Масса, кг		Обозначение	Масса, кг		Обозначение	Масса, кг		Обозначение	Масса, кг		Обозначение	Масса, кг											
		шт	Общ		шт	Общ		шт	Общ		шт	Общ		шт	Общ										
T29.01.00.000CB																									
T29.02.																									
T29.03.	T24.08.03.002	2,22	8,88	T28.11.00.003	1,72	6,88	T24.08.02.003	1,68	13,4	T24.22.02.003	2,80	5,60			136,5	0,327	1,51	3,50							
T29.04.																									
T29.05.																									
T29.06.00.000CB																									

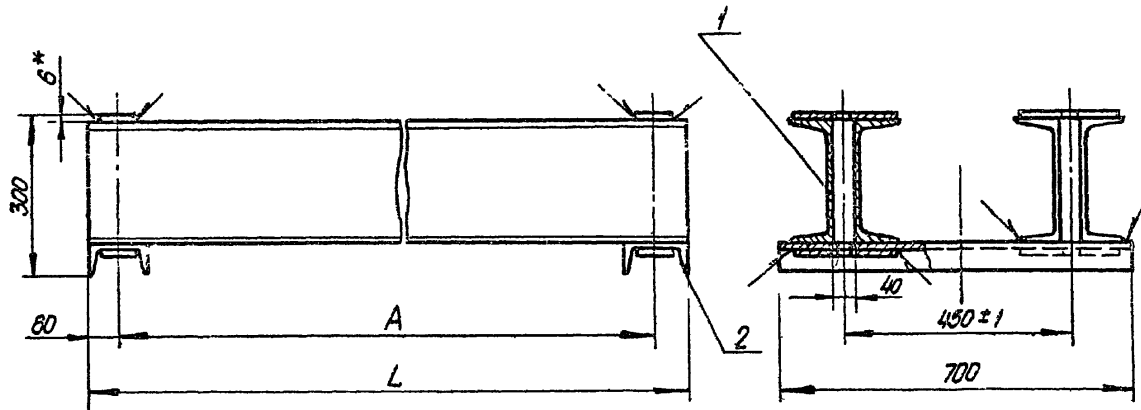
Масса Напильного металла сварных швов

Серия 4.903-10 Выпуск 6

Циф. табл. Подпись и дата. Взам. инв. Циф. и дата. Подпись и дата.

Т 29.00.00.000CB																		лист	
																		3	
Уменьш. № докум. Подп. дат.																			
Копирован Создана 4.00.529-02 88 формат 12																			

T29.00.01.000СБ

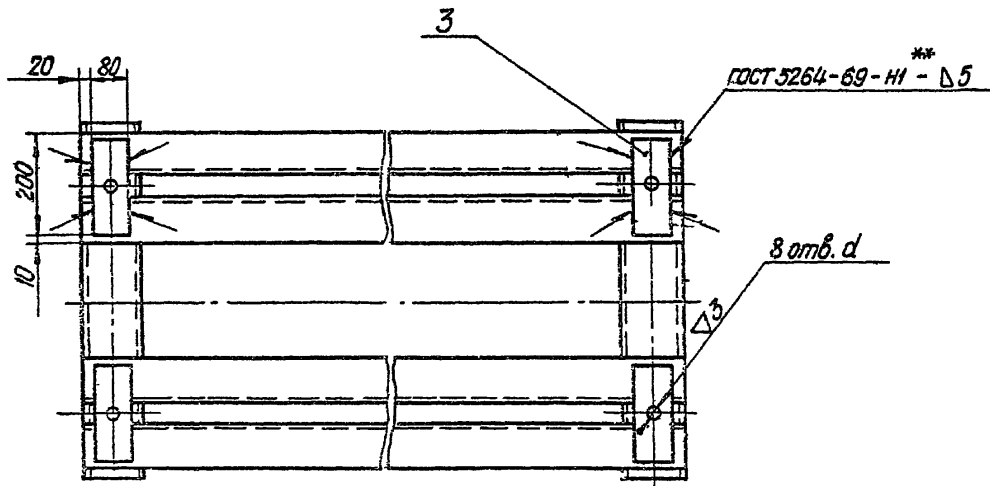


Размеры в мм Таблица 1

Обозначение	A	L	d	Масса, кг
T29.01.01.000СБ	1550	1770	34	191
T29.05.01.000СБ	2050	2170		229

Таблица 2

Спецификация											
№ поз	1		2		3						
Наименование	Швеллер		Швеллер		Планка		Масса наплавленного металла сварных швов, кг				
Количество	4		2		8						
Материал	Швеллер		ГОСТ 8240-72		Лист 6 ГОСТ 5681-57						
№ чертежа или стандарта	В ст 3***		ГОСТ 535-58		В ст 3***		ГОСТ 4637-69				
Обозначение	№ про-филя	Дли-на, мм	Масса, кг	№ про-филя	Дли-на, мм	Масса, кг	Размеры, мм	Масса, кг			
			шт	шт		шт	шт	шт	шт	шт	шт
T29.01.01.000СБ	24	1770	42,5	170	12	700	7,28	14,6	6x80x200	0,75	6,0
T29.05.01.000СБ		2170	52,1	208							0,33



- 1 Сварку производить электродами типа Э42 по ГОСТ 9467-60.
- 2.* Размер для справок.
- 3.** Варить сплошным швом.
- 4.*** Технические требования ТЗ.00.00.000 п 13

Изм. № 001
Изм. № 002
Изм. № 003
Изм. № 004
Изм. № 005
Изм. № 006
Изм. № 007
Изм. № 008
Изм. № 009
Изм. № 010
Изм. № 011
Изм. № 012
Изм. № 013
Изм. № 014
Изм. № 015
Изм. № 016
Изм. № 017
Изм. № 018
Изм. № 019
Изм. № 020
Изм. № 021
Изм. № 022
Изм. № 023
Изм. № 024
Изм. № 025
Изм. № 026
Изм. № 027
Изм. № 028
Изм. № 029
Изм. № 030
Изм. № 031
Изм. № 032
Изм. № 033
Изм. № 034
Изм. № 035
Изм. № 036
Изм. № 037
Изм. № 038
Изм. № 039
Изм. № 040
Изм. № 041
Изм. № 042
Изм. № 043
Изм. № 044
Изм. № 045
Изм. № 046
Изм. № 047
Изм. № 048
Изм. № 049
Изм. № 050
Изм. № 051
Изм. № 052
Изм. № 053
Изм. № 054
Изм. № 055
Изм. № 056
Изм. № 057
Изм. № 058
Изм. № 059
Изм. № 060
Изм. № 061
Изм. № 062
Изм. № 063
Изм. № 064
Изм. № 065
Изм. № 066
Изм. № 067
Изм. № 068
Изм. № 069
Изм. № 070
Изм. № 071
Изм. № 072
Изм. № 073
Изм. № 074
Изм. № 075
Изм. № 076
Изм. № 077
Изм. № 078
Изм. № 079
Изм. № 080
Изм. № 081
Изм. № 082
Изм. № 083
Изм. № 084
Изм. № 085
Изм. № 086
Изм. № 087
Изм. № 088
Изм. № 089
Изм. № 090
Изм. № 091
Изм. № 092
Изм. № 093
Изм. № 094
Изм. № 095
Изм. № 096
Изм. № 097
Изм. № 098
Изм. № 099
Изм. № 100

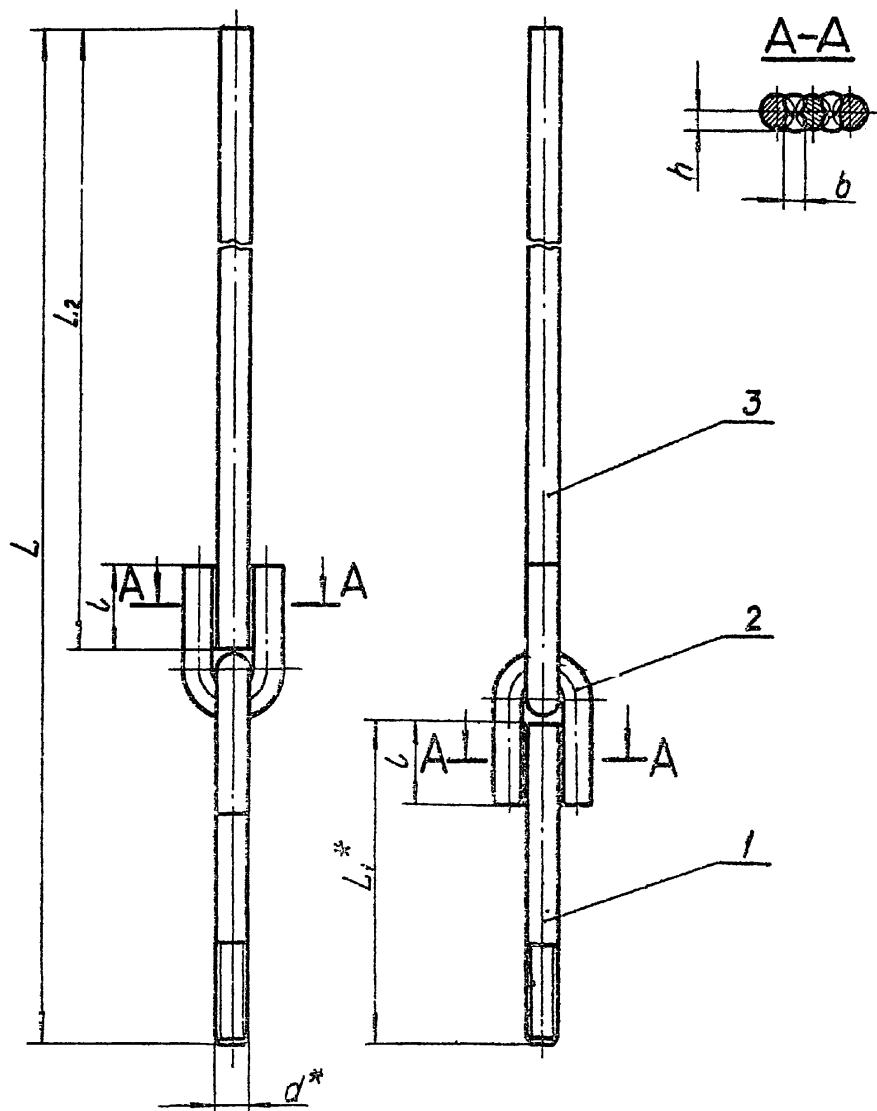
T29.00.01.000СБ

Изм	Лист	№ докум.	Подп.	Дата	Лит	Масса	Масштаб
Разраб.	Гранич	Орлов	VI-74				
Проб	Величенко	Велич	VI-74		Лист	Листов 1	
Рук зр	Соловьев	Солов	07-74		Минэнерго СССР Госпланэнергоинтаж Энергомонтажпроект Лен филиал		
И контр	Ермаков	Ермак					
Утв.	Фейгин	Фейг					

Балка опорная
Сборочный чертеж

Т29.00.02.000СБ

Серия 4.903-10 Выпуск 8



Размеры в мм

Таблица 1

Обозначение	d	L _≈	L ₁	L ₂	L	h	b	Масса, кг
T29.01.02.000СБ	M36	925	300	535	90	20	25	13,0
T29.04.02.000СБ	M42	910	325	480	100	23	30	18,2

Таблица 2

Спецификация

№ поз.	1	2	3	Масса изготовленного металла сборных швов, кг					
Наименование	Тяга	Ушко	Тяга						
Количество	1	2	1						
Материал	Круг d ГОСТ 2590-71 20 ГОСТ 1050-60								
№ чертежа или стандарта	T24.00.02.002 T29.04.02.001	T24.00.02.003 T29.04.02.002	без чертежа						
Обозначение	Обозначение	Мас-са, кг	Обозначение	Масса, кг	Размеры, мм		Мас-са, кг	Масса изготовленного металла сборных швов, кг	
					шт.	Общ			Диаметр
T29.01.02.000СБ	T24.22.02.002	2,39	T24.22.02.003	2,80	5,60	36	535	4,27	0,700
T29.04.02.000СБ	T29.04.02.001	3,53	T29.04.02.002	4,20	8,40	42	480	5,22	1,000

1. Сварку производить электродами: типа Э42 по ГОСТ 9467 - 60.
- 2.* Размеры для справок.

Исполнитель: Подпись и дата
 Проверил: Подпись и дата
 Разработчик: Подпись и дата

Т29.00.02.000СБ

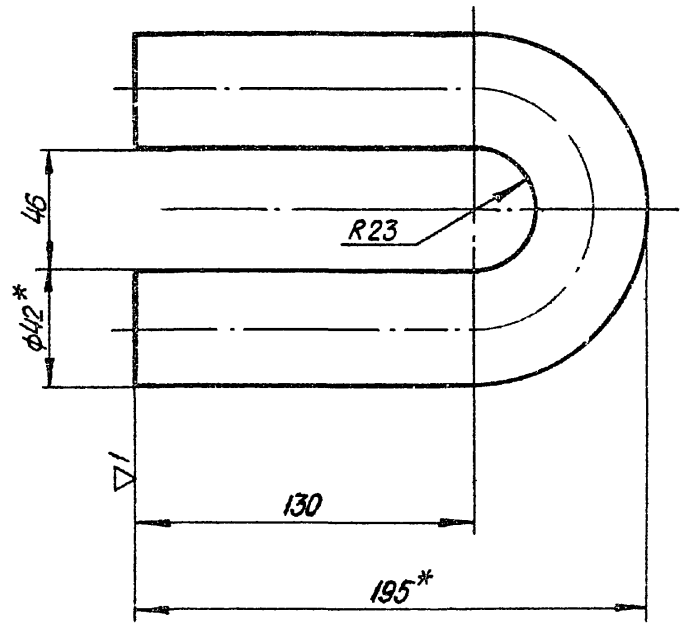
№м	Лист	№ докум	Подп	Дата	Тяга шарнирная сборочный чертеж	шт.	Масса	Масштаб
Разраб	Гусева	М.В.	07.72				см табл	
Проб	Величенко	В.В.						
Рис зр.	Своякин	С.В.						
Гл спец	Сорокин	С.В.						
Н.контр	Ермаков	М.В.						
Утв	Фейгин							

Минэнерго СССР
 Главтеплоэнергомонтаж
 Энергомонтажпроект
 Лен филиал

Серия 4.903-10 Выпуск 6

T29.04.02.002

(Δ) 2



- 1. Развернутая длина - 386 мм.
- 2.* Размеры для справок

T29.04.02.002

Ушко

Лист	Масса	Масштаб
1	4,20	1:2
Лист 1 из 1		

Круг 42 ГОСТ 2590 - 71
20 ГОСТ 1050 - 60

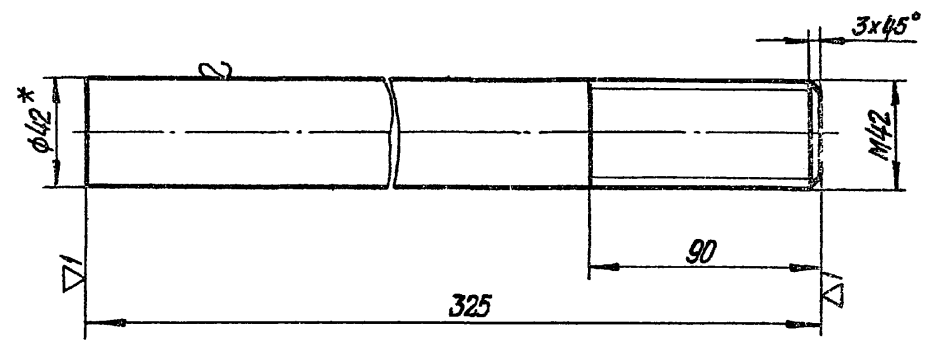
Минэнерго СССР
Главтеплоэнергоонтаж
Энергомонтажпроект
Лен. филиал

Изм.	Лист	№ докум.	Подп.	Дата
Разраб.	Гришич	В.С.		
Проб.	Величенко	В.С.		
Рук.гр.	Сорокин			
Инспек.	Сорокин			
Н.контр.	Ермаков			
Утв.	Фейгин			

Серия 4.903-10 Выпуск 6

T29.04.02.001

(Δ) 3



* Размер для справок

T29.04.02.001

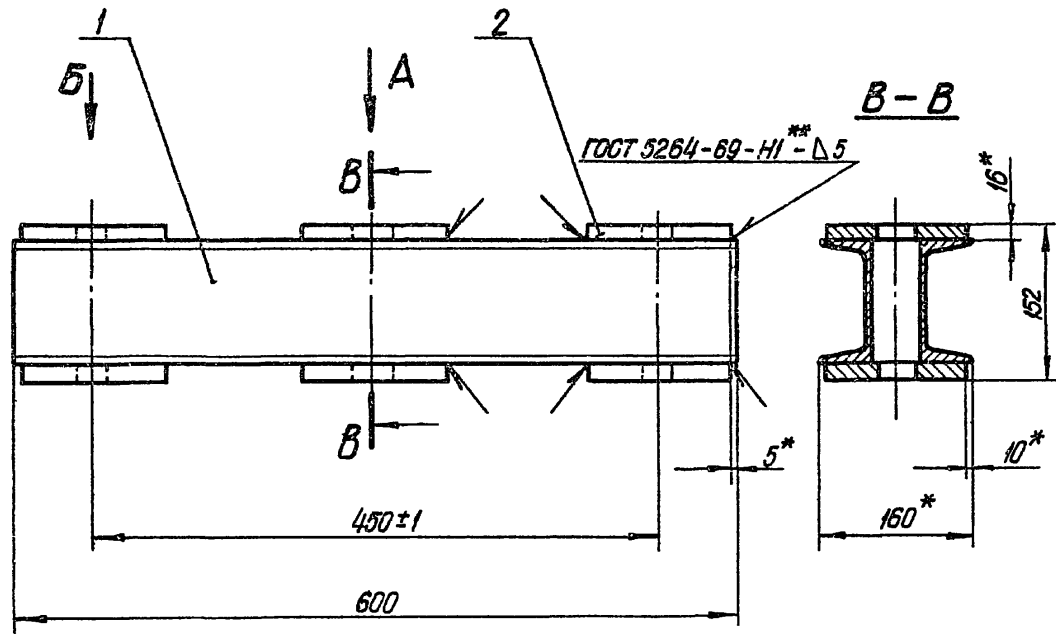
Тяга

Лист	Масса	Масштаб
1	3,53	1:2
Лист 1 из 1		

Круг 42 ГОСТ 2590 - 71
20 ГОСТ 1050 - 60

Изм.	Лист	№ докум.	Подп.	Дата
Разраб.	Гришич	В.С.		
Проб.	Величенко	В.С.		
Рук.гр.	Сорокин			
Инспек.	Сорокин			
Н.контр.	Ермаков			
Утв.	Фейгин			

Т29.00.03.000СБ



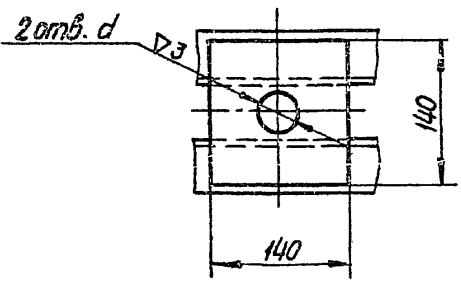
Размеры в мм Таблица 1

Обозначение	d	Масса, кг
Т29.01.03.000СБ	40	26,9
Т29.04.03.000СБ	46	

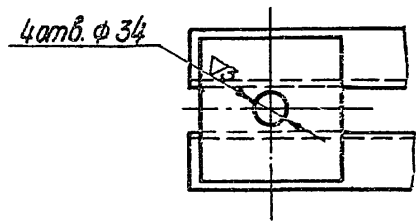
Таблица 2

Спецификация								
№ поз.	1		2					
Наименование	Швеллер		Планка				Масса направленного металла сварных швов, кг	
Количество	2		6					
Материал	Швеллер ГОСТ 8240-72 всп.3***ГОСТ 535-58		Лист 16 ГОСТ 5681-57 всп.3***ГОСТ 14637-69					
на чертежа или стандарта	Без чертежа							
Обозначение	№ про-филля	Длина, мм	Масса, кг		Размеры, мм		Масса, кг	
			шт	Общ	мм	шт	Общ	
Т29.01.03.000СБ	12	600	6,24	12,5	16×140×140	2,34	14,0	0,410
Т29.04.03.000СБ								

Вид А



Вид Б



1. Сварку производить электродами типа Э42 по ГОСТ 9457-60.
- 2* Размеры для справок.
- 3** Варить сплошным швом.
- 4*** См. технические требования ТЗ.00.00.000 ТТ п.1.3.

Серия 4903-10 Выпуск 6

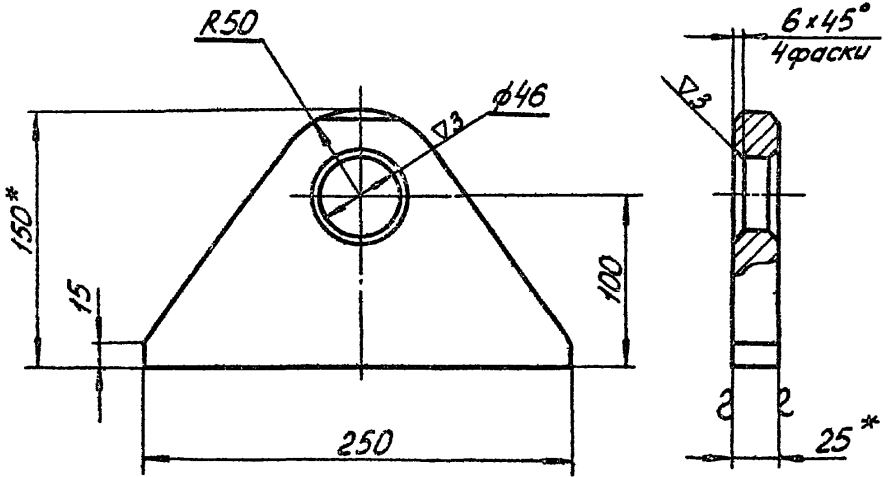
№-0 не подл. / Подпись и дата / Изм. не вкл. / №-0 не вкл. / Вып. и дата / Подпись и дата

			Т29.00.03.000СБ				
Изм	Лист	№ докум.	Подп.	Дата	Лит	Масса	Масштаб
Разраб	Гусева	И.И.					
Проб.	Велитченко	Э.И.					
Рис. эр.	Свайкин	С.Ф.					
Тр. спец.	Сорокин						
Инж.пр.	Ермаков						
Утв.	Фейгин						
Балка верхняя Сборочный чертеж					Лит	Масса	Масштаб
					См табл.1		
					Лист	Листов /	
					Минэнерго СССР		
					Лен. филиал Энергомонтажтрэкт		

Серия 4.903-10 Выпуск 6

T 29.04.00.001

▽1 (▽)



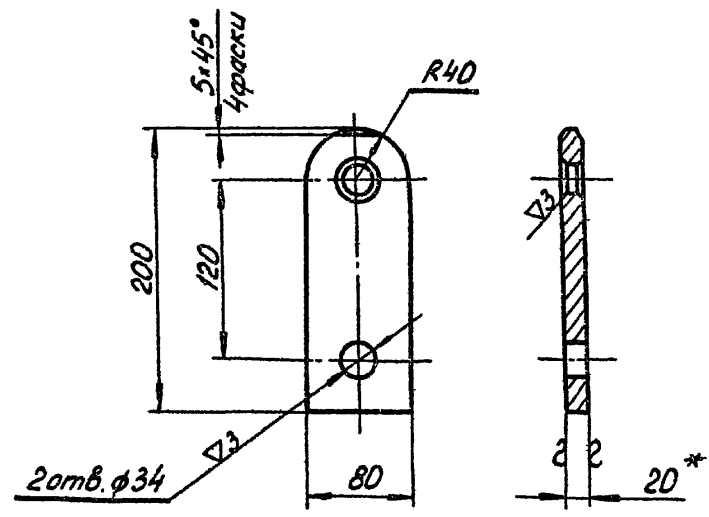
1* Размеры для справок.
2** См. технические требования ТЗ.00.00.000 ТТ п. 1.3.

Имя, фамилия, должность и дата
Имя, фамилия, должность и дата
Имя, фамилия, должность и дата
Имя, фамилия, должность и дата

T 29.04.00.001			
Плавник		Лист	Масса
		4,50	1:2,5
Лист 25 ГОСТ 5681-57		Минэнерго СССР	
ВСмЗ** ГОСТ 14637-69		Главтеплоэнергомонтаж Энергомонтажпроект Лен. филиал	
Формат 11			

T 41.11.00.002

▽1 (▽)



1* Размер для справок.
2** См. технические требования ТЗ.00.00.000 ТТ п. 1.3.

Имя, фамилия, должность и дата
Имя, фамилия, должность и дата
Имя, фамилия, должность и дата
Имя, фамилия, должность и дата

T 41.11.00.002			
Серьга		Лист	Масса
		1,93	1:4
Лист 20 ГОСТ 5681-57		Минэнерго СССР	
ВСмЗ** ГОСТ 14637-69		Главтеплоэнергомонтаж Энергомонтажпроект Лен. филиал	
Формат 11			

Копирован Сабалева 400589-02 93