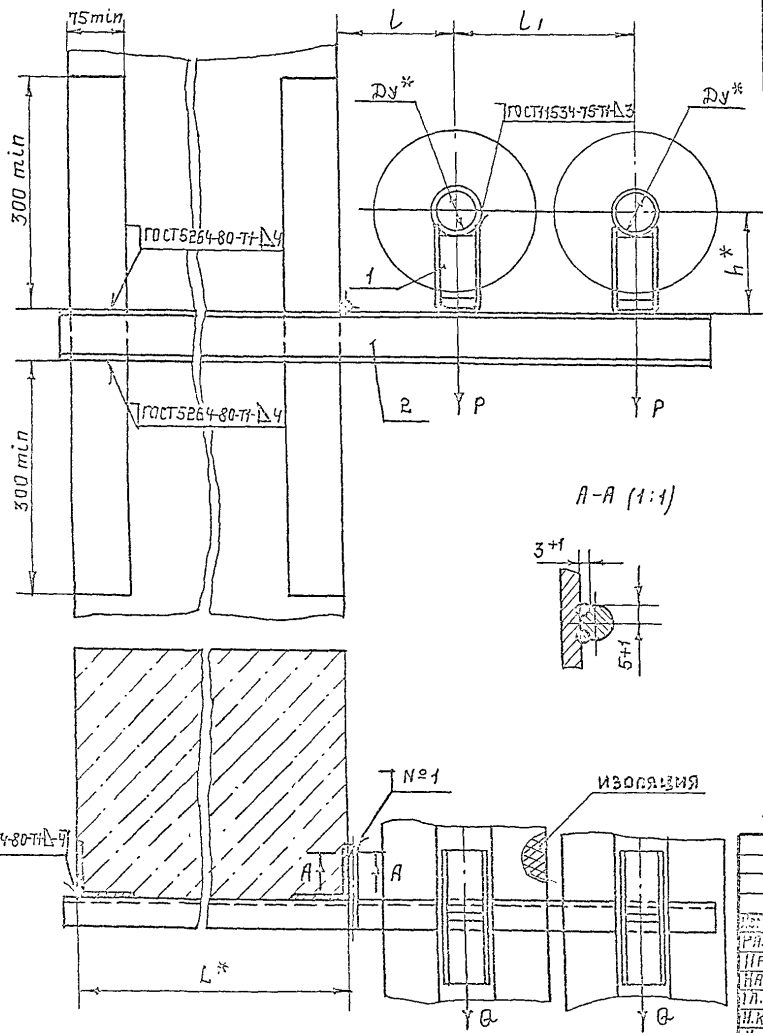


А146 528.000 СБ

СЕРИЯ 5.900 -7 ВЫПУСК 2



ОБОЗНАЧЕНИЕ	УСЛОВНЫЙ ПРОХОД Р _У , мм	ДОПУСКАЕМЫЕ НАГРУЗКИ, кгс		РАЗМЕРЫ, мм.				МАССА, кг.
		Р	В	L*	L	L ₁	h*	
А146 528.000								
-01	50	51	15,3	400	150	230	132	7,6
-02							182	8,5
-03	65	78	23,4		160	250	140	7,7
-04							190	8,7
-05	80	107	32,1		185	300	147	9,3
-06							197	10,3
-07	100	157	47,1	600	195	320	156	12,1
-08							206	13,1
-09	50	51	15,3		150	230	132	8,8
-10						182	9,8	
-11	65	78	23,4	600	160	250	140	8,8
-12							190	9,8
-13	80	107	32,1		185	300	147	10,7
-14						197	11,7	
-15	100	157	47,1	600	195	320	156	13,8
							206	14,8

1.* РАЗМЕРЫ ДЛЯ СПРАВОК
 $2 \pm \frac{L_2}{2}$

3. ШВЫ №1 - СВАРКА РУЧНАЯ ДУГОВАЯ.

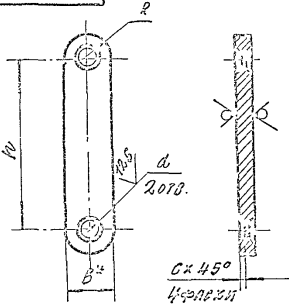
А146 528.000 СБ			
ОПОРА ПОДВИЖНАЯ ДВУХРАДНАЯ		ЛИТ	МАССА
		И	СМ. ТАБЛ.
		ЛИСТ	ЛИСТОВ
		САНТЕХНИИПРОЕКТ	

ИЗМ. № 1

СЕРЬГА 5300 - 7

Выпуск 2

A445 530.006



50
N

Обозначение	Размеры, мм					Материал	Масса, кг
	B±	L	R	d	C		
A445 530.006	36	125	18	14	2	Лист 8 ГОСТ 19903-74 Ст. 3 ГОСТ 14637-89	0.32
-01	52	150	26	20	3	Лист 12 ГОСТ 19903-74 Ст. 3 ГОСТ 14637-89	0.85

- РАЗМЕР ДЛЯ СПРАВОК.
- $H_{14} \pm \frac{E_2}{2}$

A445 530.006

СЕРЬГА

СМ. ТБЛ.

Лист	См. табл.	Масса	—
И	СМ. ТБЛ.	—	—
Лист	См. табл.	Масса	—

САНТЕХНИПРОЕКТ

ИЗМЕРЕНИЯ:

ИЗМ. № 1

Обозначение	Наименование	Кол. на листе: A445 530.000 -												Примечание		
		30	31	32	33	34	35	36	37	38	39	40				
A445 530.000 06	КОБУЛЕТАРИЯ Бероной чертене	×	×	×	×	×	×	×	×	×	×	×	×	×	×	
1	Опора	1	1	1	1	1	1	1	1	1	1	1	1	1	1	
-09	Опора	1	1	1	1	1	1	1	1	1	1	1	1	1	1	
-10	Опора									2	2	2	2	2	2	1
-11	Опора															1
2	Опора	1	1	1	1	1	1	1	1	1	1	1	1	1	1	
-10	Опора															1
-11	Опора															1
-12	Опора															1
-13	Опора															1
-14	Опора															1
-15	Опора															1
3	A445 526.010-33	1	1	1	1	1	1	1	1	1	1	1	1	1	1	
-34	Кронштейн															1
-35	Кронштейн															1
-36	Кронштейн															1
-37	Кронштейн															1

ИЗМЕРЕНИЯ: № 1

A445 529.000

Лист 7

КОМПРОСА

ФОРМАТ А-4

36